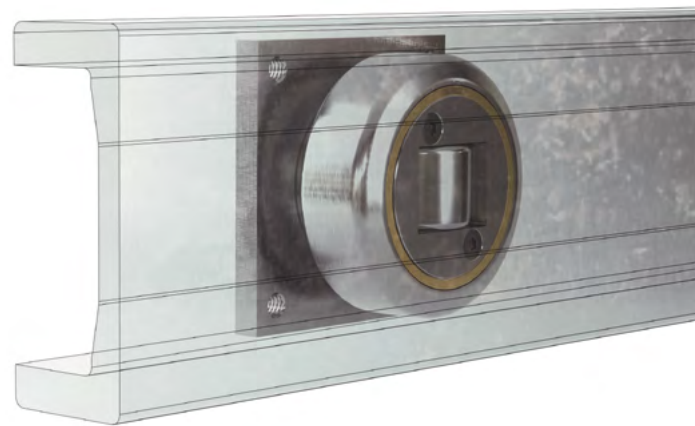


**CLEVERE LÖSUNGEN
DIE BEWEGEN.**

ALFATEC[®]
FÖRDERSYSTEME

FÜHRUNGSROLLEN & FÜHRUNGSPROFILE



ALFATEC bietet ein Rundum-Leistungspaket mit Erfolgsgarantie. Technische Grundlage für jede clevere Lösung ist unser Schwerlast-Führungssystem mit Führungsrollen und Führungsprofilen in unterschiedlichen Ausführungen. Führungsrollen und Führungsprofile von ALFATEC können hohe Radial- und Axialbelastungen aufnehmen. Die ALFATEC Komponenten zeichnen sich durch Robustheit und eine hervorragende Lebensdauer aus.

**WIR SIND IHR PERSÖNLICHER
PARTNER VON DER ERSTEN
MINUTE AN.**

UNSER BAUKASTENSYSTEM AUS FÜHRUNGSROLLEN

- für hohe Radial- und Axialbelastungen
- fachkundig mit Befestigungselementen verschweißt
- verschiedene Ausführungen
- hervorragende Lebensdauer

UND FÜHRUNGSPROFILIEN

- für hohe statische und dynamische Belastungen
- in gewünschten Fixlängen erhältlich
- verschiedene Ausführungen
- individuelle Bearbeitung nach Vorgabe

ROBUST & TRAGFÄHIG



TIGERROLLEN UND PROFILE

Die Tigerrollen-Baureihe von ALFATEC ist eine innovative Weiterentwicklung der bekannten Kombirollen. Mit der „Tiger Power“ macht sie ihrem Namen alle Ehre. Kombirollen eignen sich zur Aufnahme von großen Lasten.

- für Belastungen von 50 kg–10.000 kg
- verschiedene Ausführungen: fest, justierbar, radial
- Profile aus Werkstoff 18MnNb6 in verschiedenen Lieferversionen erhältlich: walzblank, feingerichtet, sandgestrahlt
- für höhere Genauigkeit in der Präzisionsausführung mit gefrästen Führungsflächen
- robust, wartungsarm und wirtschaftlich



ROBUST & EXTRA TRAGFÄHIG

|X|TRA-STRONG TIGERROLLEN UND PROFILE

Unser Dream-Team aus starkem Führungsprofil und Tigerrolle für höhere Lastenaufnahme. Bei gleicher Baugröße bewegt es rund 60% höhere Lasten als die Standardausführung. Die |X|tra-Strong Rollen und Profile bestechen durch ihre höhere Tragfähigkeit, Genauigkeit, Stärke und Langlebigkeit.

- für Belastungen von 150 kg–15.000 kg
- verschiedene Ausführungen: fest, justierbar, radial
- |X|tra-Strong Profile aus Werkstoff 25 MnV5mod mit gefrästen Führungsflächen
- härter und fester als die Standardausführung

AUSSERGEWÖHNLICH HOHE TRAGLAST



MAMMUTROLLEN UND MAMMUTPROFILE

Zum Bewegen schwerster Lasten eignen sich unsere Mammutrollen perfekt. Passend dazu werden Mammutprofile auftragsbezogen in Fixlängen gefertigt. Unsere Mammutrollen und -profile überzeugen durch höchste Präzision.

- für Belastungen von 10–200 Tonnen und mehr
- verschiedene Ausführungen: justierbar, radial
- Mammutprofile mehrteilig zusammengeschweißt und maschinell bearbeitet
- kraftvoll, stark und stabil



SCHNELL & LEISE



ALFA-SPEED ROLLEN UND PROFILE

ALFA-Speed Rollen sind schnell, leise und haben einen geringen Rollwiderstand. Sie überzeugen durch ihr schnelles Handling und halten mit ihrer Lauffläche wechselnden Belastungen optimal stand.

Passgenaue Profile und Befestigungselemente machen das Angebot komplett.

- für Belastungen von 10 kg–3.000 kg
- vulkollanbeschichtet oder Polyamid
- hohe Abrieb- und Verschleißfestigkeit
- Verfahrgeschwindigkeiten bis 5 m/s
- temperaturbeständig -30°C bis +80°C



WIR HABEN DIE CLEVERSTE LÖSUNG FÜR IHRE ANWENDUNG

Unser Baukastensystem, bestehend aus Kombirollen, Führungsprofilen und weiteren Komponenten wie Befestigungselemente ermöglicht Ihnen eine einfache und kostengünstige Konstruktion und Produktion.



BESONDERE UMGEBUNGSBEDINGUNGEN

Korrosionsbeständigkeit

Unsere Tigerrollen aus Edelstahl sind komplett aus 1.4301 INOX gefertigt und verfügen über eine Kunststofflagerbuchse oder ein Schwerlastkugellager. Vorteil: lebensdauer geschmiert bzw. es ist keine Schmierung notwendig. Passend zu unseren Edelstahlrollen sind Führungsprofile und Zubehör in Edelstahlausführung erhältlich.

Hochtemperatur

Unsere Hochtemperatur-Tigerrollen sind einsetzbar für eine Betriebstemperatur bis 250°C. Sie sind in verschiedenen Ausführungen erhältlich: fest oder justierbar.

EINBAUFERTIGE BAUGRUPPE

ZUBEHÖR

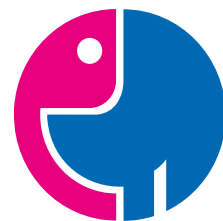
Für eine rundum gelungene Anwendung bietet unser Baukastensystem weitere Komponenten wie:

- Befestigungselemente
- Klemmkonsolen
- Distanzelemente

Unser Vorteil: als zertifizierter Schweißfachbetrieb verschweißen wir unsere Kombirollen fachkundig mit den gewünschten Befestigungselementen zu einbaufertigen Baugruppen. So verringern Sie Ihren Montageaufwand.

Noch nicht das Richtige für Ihre Anwendung dabei?

Gerne fertigen wir unsere Komponenten passend zu ihren Vorgaben und Zeichnungen.



ALFATEC GmbH
Fördersysteme

Alfatec-Straße 1
70794 Filderstadt

0711 - 907 400 - 0

mail@alfatec.com
www.alfatec.com