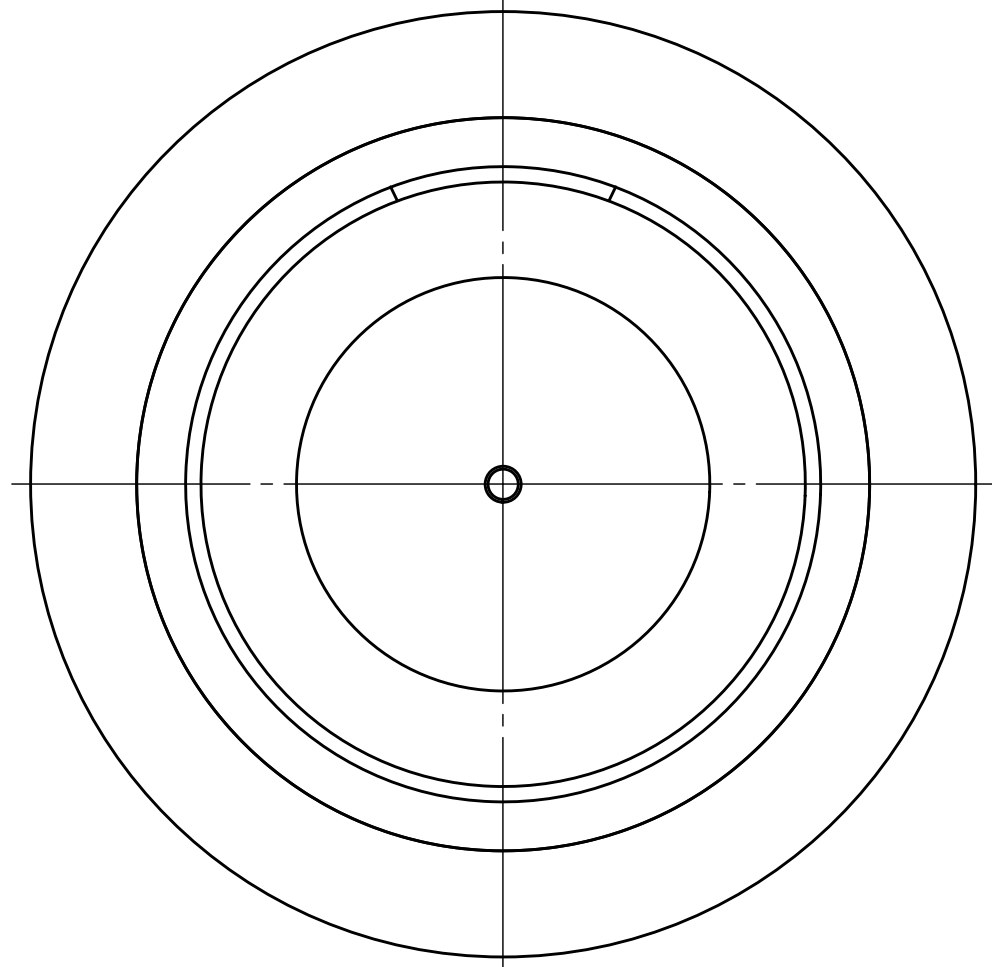


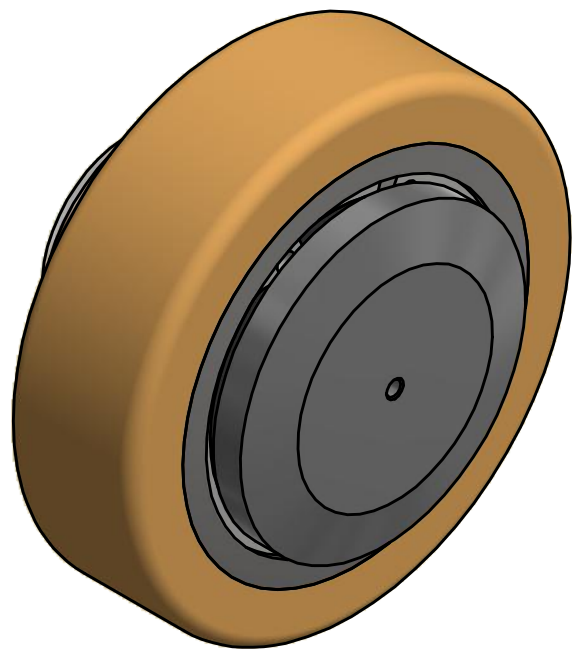
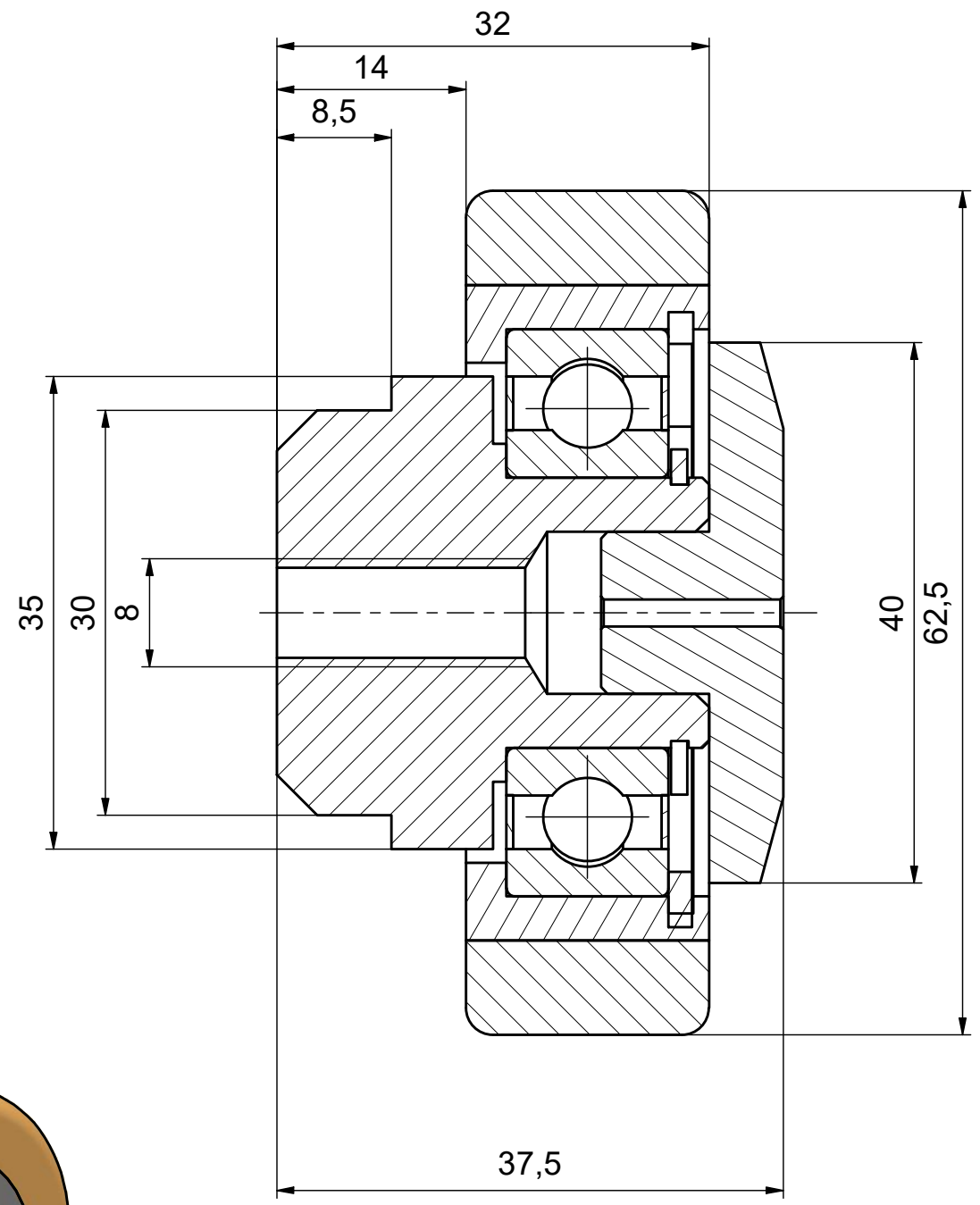
6 5 4 3 2 1

A-A (2:1)

A →



A →



ALFATEC
FÖRDERSYSTEME

Alfatec-Str. 1
D-70794 Filderstadt
Tel.: +49 711 907 400-0
Mail: mail@alfatec.biz
www.alfatec.biz

Allgemeintoleranz nach DIN ISO 2768-1m,
DIN ISO 2768-2k oder DIN ISO 13920-8.
Werkstückkonturen nach DIN ISO 13715.
Schultermetrie nach DIN 34 beachten.
General tolerance after DIN ISO 2768-1m,
DIN ISO 2768-2k or DIN ISO 13920-8.
Partedge according to DIN ISO 13715.
Projection note according to DIN 34 consider.

Typschlüssel/type code: AS 060.0360		
Ø 62,5 mm mit Oilamidgleitstück - fest		
Beschreibung/description: ALFA-Speed-Rolle		
Referenz-Nr./reference number: 1000000799	Maßstab/scale: 2:1	Blatt/page: 1 von 1
	Gewicht/weight: 0,3 kg	A3

6 5 4 3 2 1