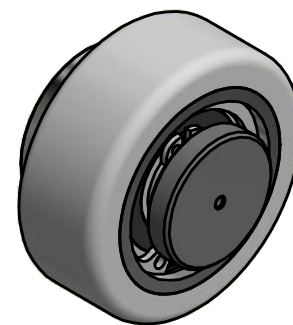
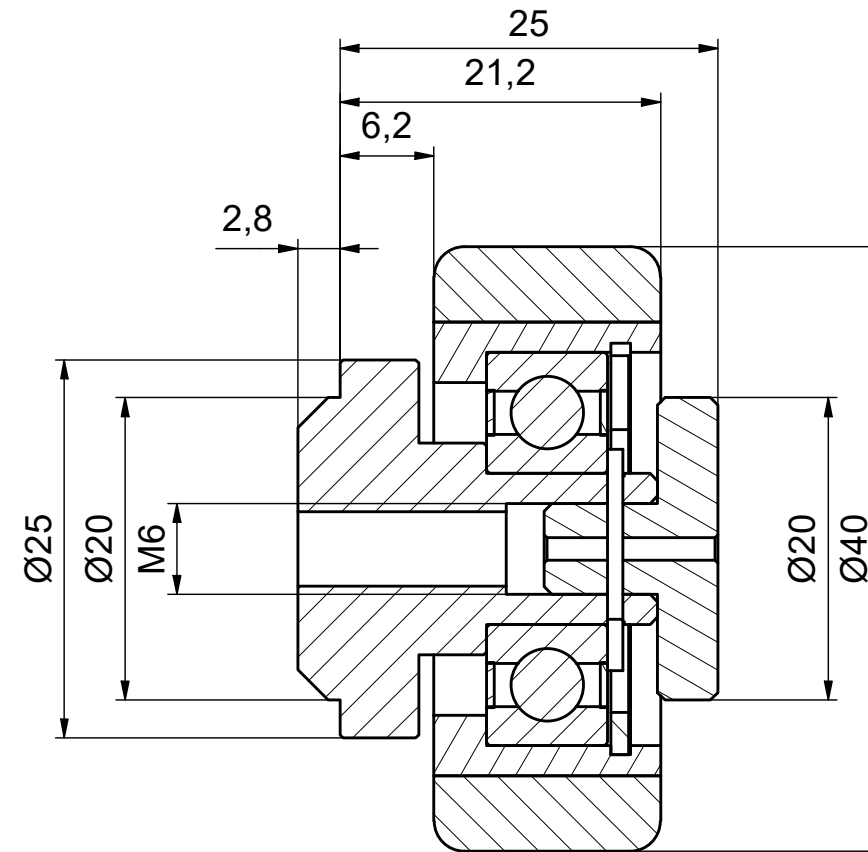


A-A (2:1)



ALFATEC
FÖRDERSYSTEME

Alfatec-Str. 1
D-70794 Filderstadt
Tel.: +49 711 907 400-0
Mail: mail@alfatec.biz
www.alfatec.biz

Allgemeintoleranz nach DIN ISO 2768-Ts,
DIN ISO 2768-2K oder DIN ISO 13920-8,
Werkstückarten nach DIN ISO 13715,
Schultermaße nach DIN 34 beachten.
General tolerance after DIN ISO 2768-Ts,
DIN ISO 2768-2K or DIN ISO 13920-8,
Partedge according to DIN ISO 13715
Protection note according to DIN 34 consider.

Typschlüssel/type code: PAS 040.0360		
Ø 40 mm mit Oilamidgleitstück - fest		
Beschreibung/description: PA-ALFA-Speed-Rolle		
Referenz-Nr./reference number: 1000005690	Maßstab/scale: 1:1	Blatt/page: 1 von 1
	Gewicht/weight: 0,1 kg	A3