

A-A ( 2 : 1 )

29

23,5

3,5

8,5

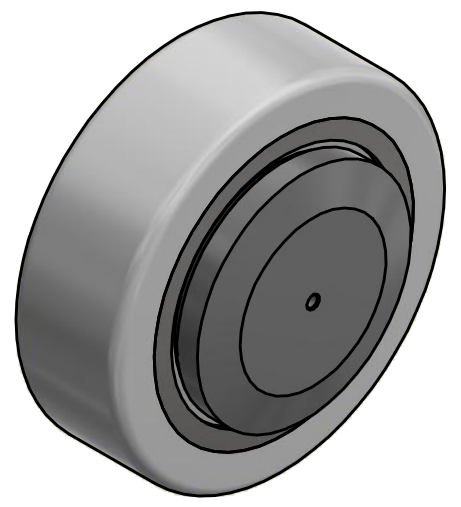
Ø35

Ø30

M8

Ø40

Ø62,5



**ALFATEC**<sup>®</sup>  
FÖRDERSYSTEME

Alfatec-Str. 1  
D-70794 Filderstadt  
Tel.: +49 711 907 400-0  
Mail: mail@alfatec.biz  
www.alfatec.biz

Allgemeintoleranz nach DIN ISO 2768-1m,  
DIN ISO 2768-2k oder DIN ISO 13920-8.  
Werkstückarten nach DIN ISO 13715.  
Schultermetrie nach DIN 34 beachten.  
General tolerance after DIN ISO 2768-1m,  
DIN ISO 2768-2k or DIN ISO 13920-8.  
Partedge according to DIN ISO 13715.  
Projection note according to DIN 34 consider.

Typschlüssel/type code:

**PAS 060.0360**

Ø 62,5 mm  
mit Oilamidgleitstück - fest

Beschreibung/description:  
**PA-ALFA-Speed-Rolle**

Referenz-Nr./reference number:  
**1000005709**

Maßstab/scale:  
**2 : 1**

Gewicht/weight:  
**0,3 kg**

Blatt/page:  
**1 von 1**

**A3**