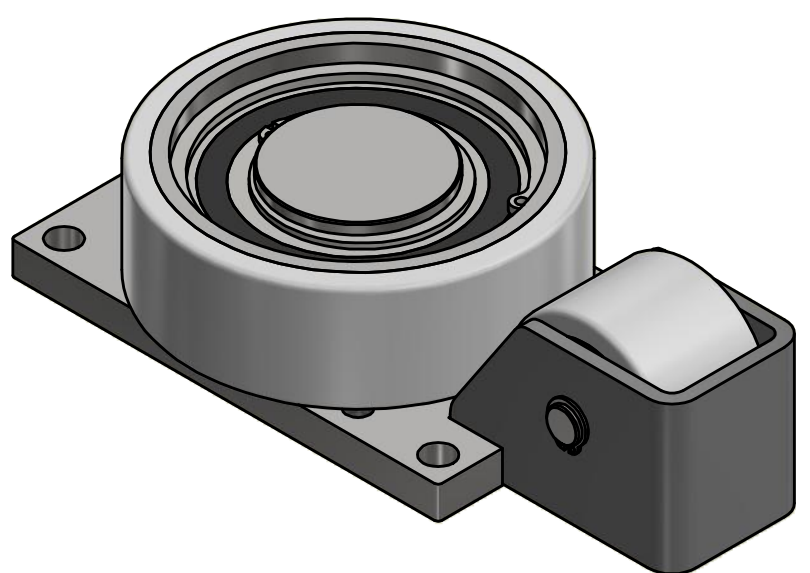
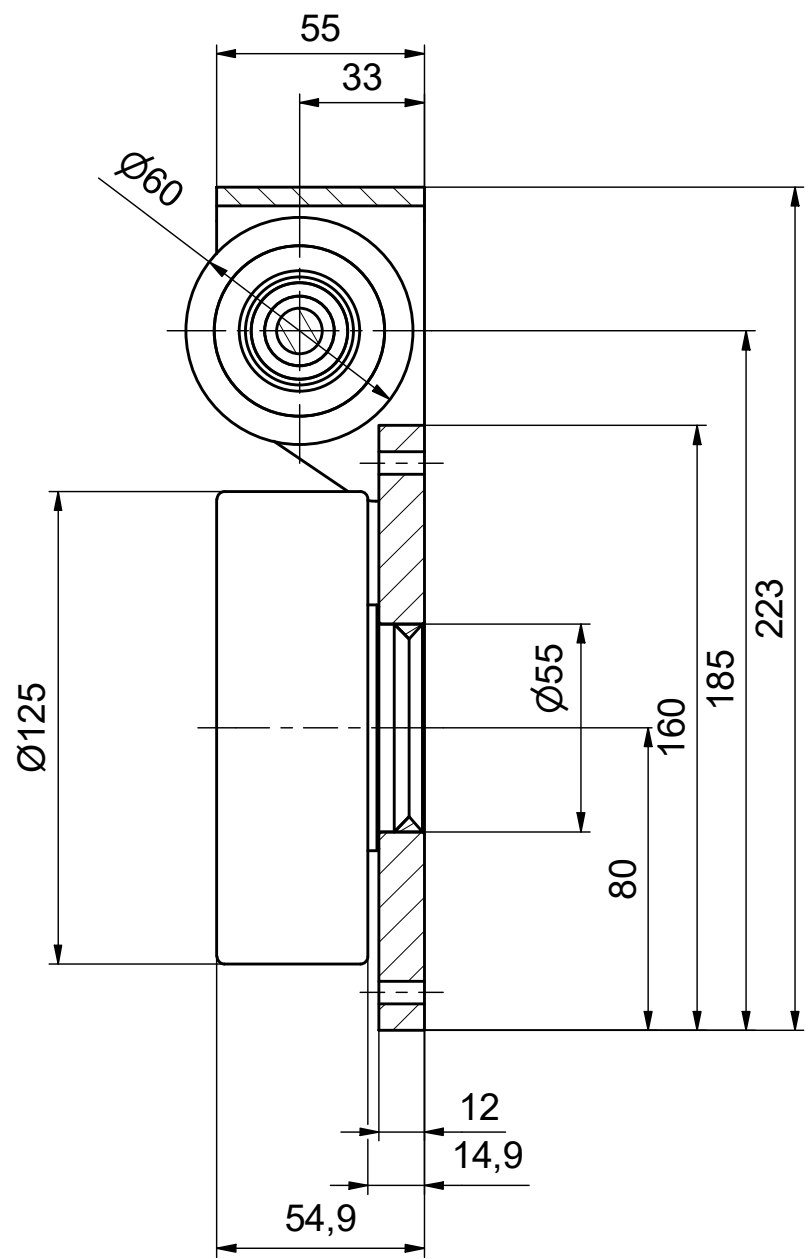


A-A (1 : 2)



ALFATEC
FÖRDERSYSTEME

Alfatec-Str. 1
D-70794 Filderstadt
Tel.: +49 711 907 400-0
Mail: mail@alfatec.biz
www.alfatec.biz

Allgemeintoleranz nach DIN ISO 2768-Ts,
DIN ISO 2768-2K oder DIN ISO 13720-8,
Werkstückanten nach DIN ISO 13715,
Schweißnähte nach DIN 54360 beachten.
General tolerance after DIN ISO 2768-Ts,
DIN ISO 2768-2K or DIN ISO 13720-8,
Partedge according to DIN ISO 13715
Protection note according to DIN 34 consider.

| | |
|--|---------------------------|
| Typschlüssel/type code: PSAS 125.6200 | |
| Ø 125 mm Axialrolle mit erhöhter Tragfähigkeit | |
| Beschreibung/description: PA-Schwerlast-ALFA-Speed-Rolle | |
| Referenz-Nr./reference number: 1000005912 | Maßstab/scale: 1 : 2 |
| | Blatt/page: 1 von 1 |
| | Gewicht/weight: 4,1 kg |
| | A3 |