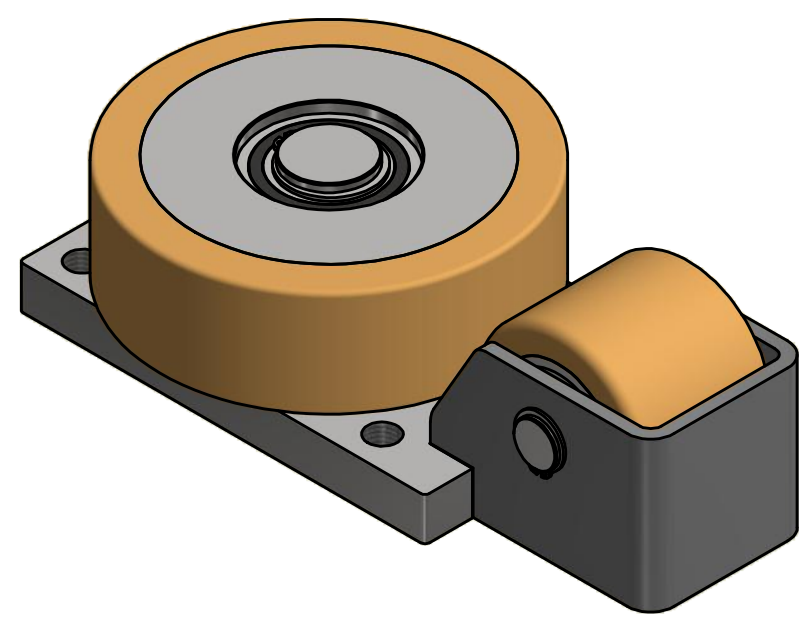
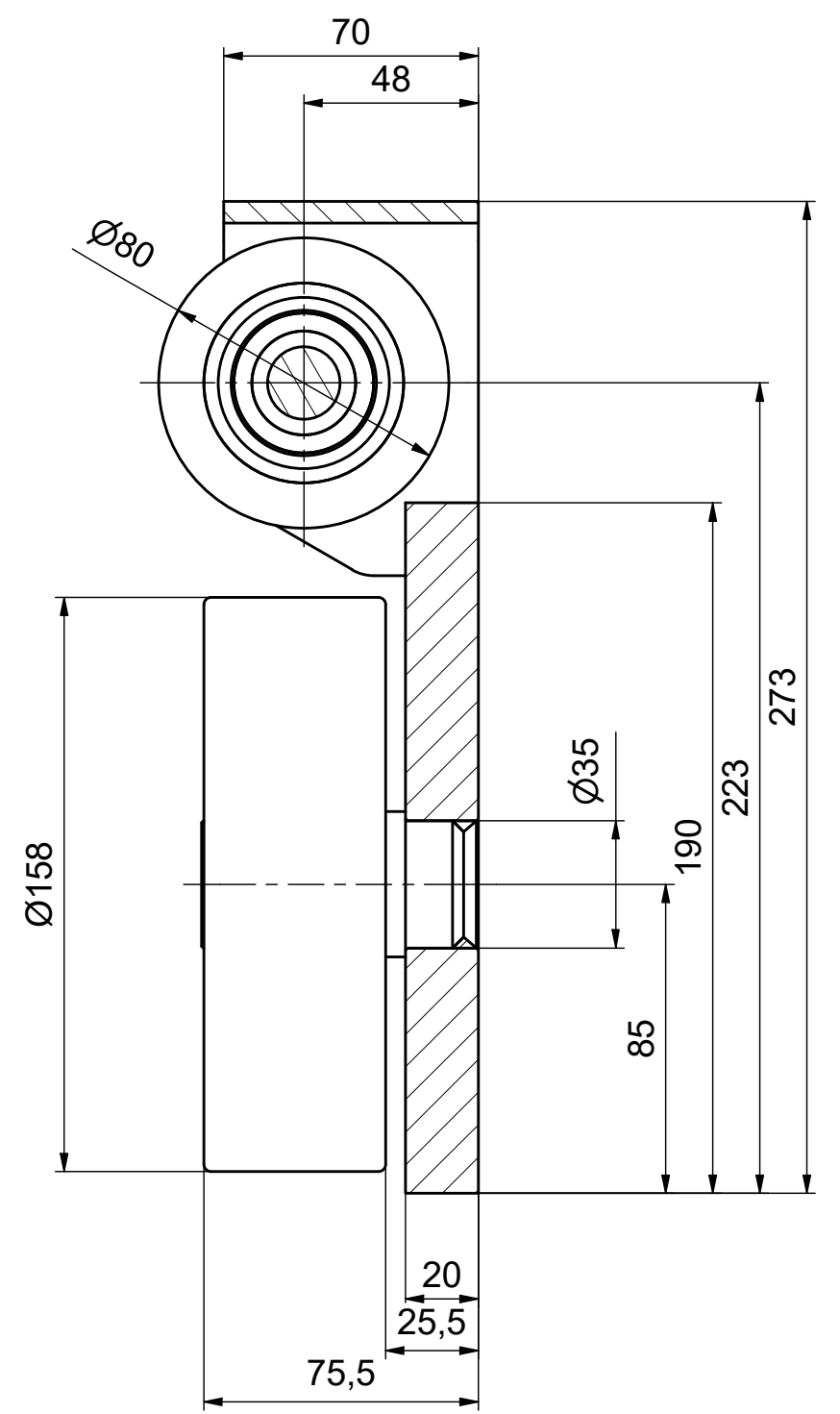
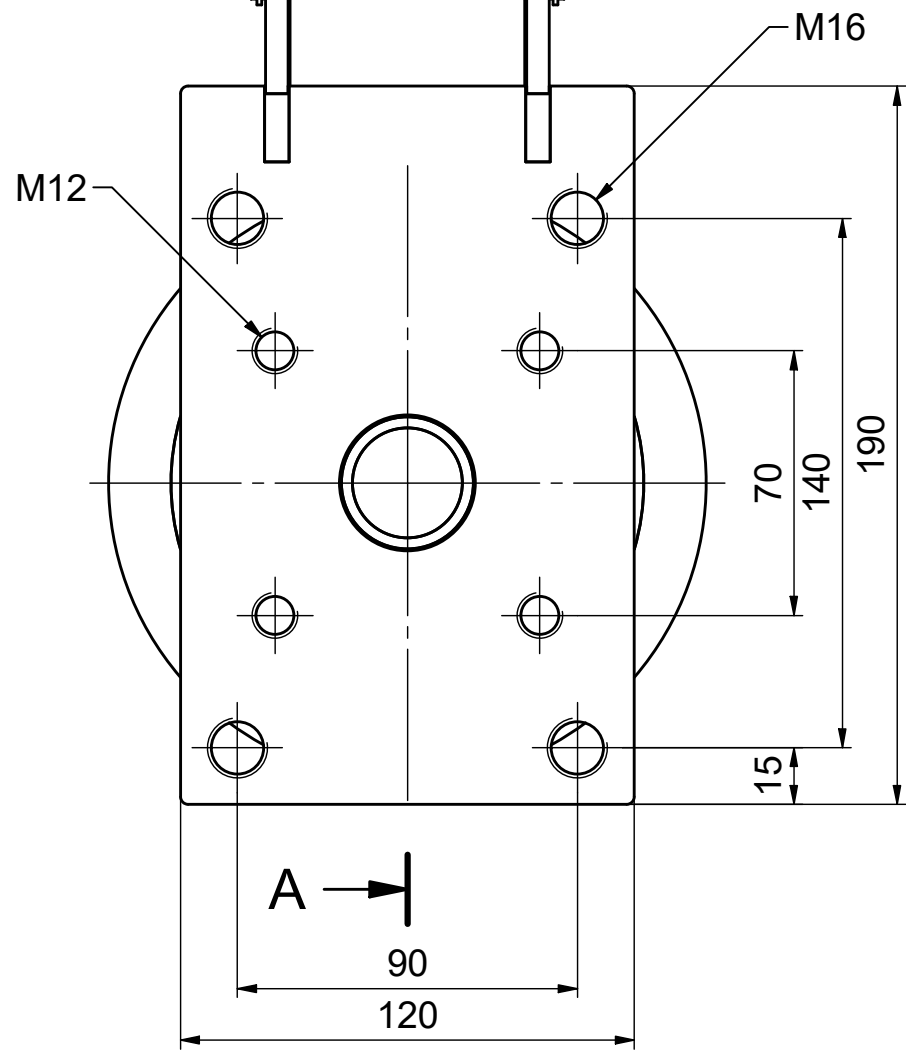


A-A (1:2)



ALFATEC[®]
FÖRDERSYSTEME

Alfatec-Str. 1
D-70794 Filderstadt
Tel.: +49 711 907 400-0
Mail: mail@alfatec.biz
www.alfatec.biz

Allgemeintoleranz nach DIN ISO 2768-1m,
DIN ISO 2768-2k oder DIN ISO 13720-8,
Werkstückkanten nach DIN ISO 13715,
Schweißnähte nach DIN 54 beschreiben.
General tolerance after DIN ISO 2768-1m,
DIN ISO 2768-2k or DIN ISO 13720-8,
Partedge according to DIN ISO 13715
Protection note according to DIN 54 consider.

Typschlüssel/type code: SAS 160.6200	
Ø 158 mm Axialrolle mit erhöhter Tragfähigkeit	
Beschreibung/description: Schwerlast-ALFA-Speed-Rolle	
Referenz-Nr./reference number: 1000007001	Maßstab/scale: 1:2
	Blatt/page: 1 von 1
	Gewicht/weight: 9,5 kg
	A3