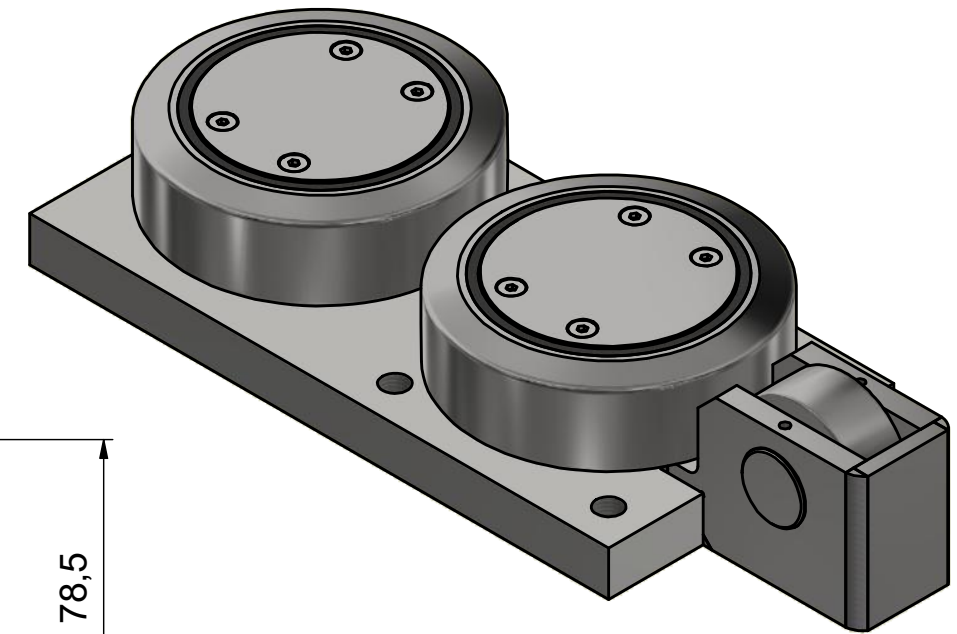
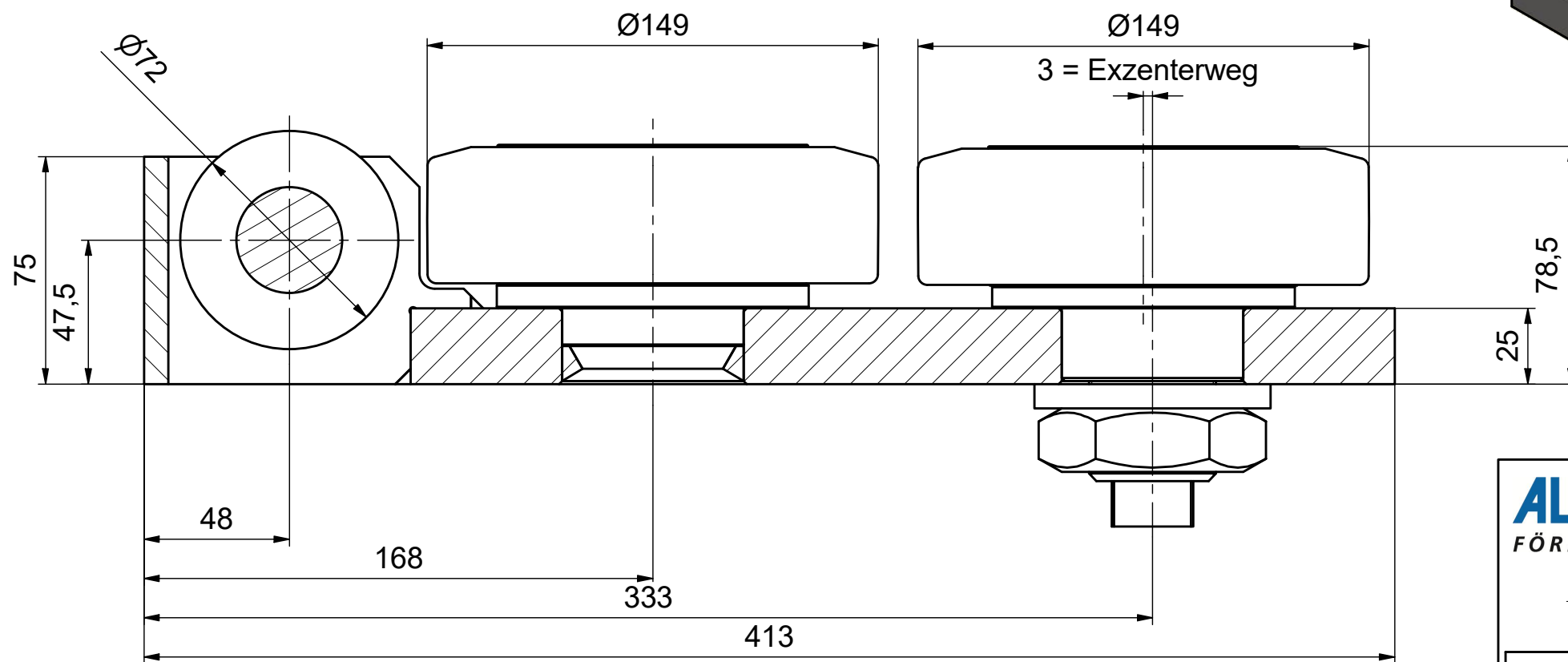


A-A (1:2)



**ALFATEC**  
FÖRDERSYSTEME

Alfatec-Str. 1  
D-70794 Filderstadt  
Tel.: +49 711 907 400-0  
Mail: mail@alfatec.biz  
www.alfatec.biz

Allgemeintoleranz nach DIN ISO 2768-1m,  
DIN ISO 2768-2k oder DIN ISO 13720-8.  
Werkstückanfertigung nach DIN ISO 13715.  
Schweißnähte nach DIN 5436 beachten.  
General tolerance after DIN ISO 2768-1m,  
DIN ISO 2768-2k or DIN ISO 13720-8.  
Partedge according to DIN ISO 13715.  
Protection note according to DIN 34 consider.

Typschlüssel/type code: <b>SFE 150.5200</b>	
Ø 149 mm Axialrolle mit erhöhter Tragfähigkeit	
Beschreibung/description: <b>Schwerlast-Führungseinheit</b>	
Referenz-Nr./reference number: <b>1000007291</b>	Maßstab/scale: 1:2
	Blatt/page: 1 von 1
	Gewicht/weight: 25,8 kg
	A3