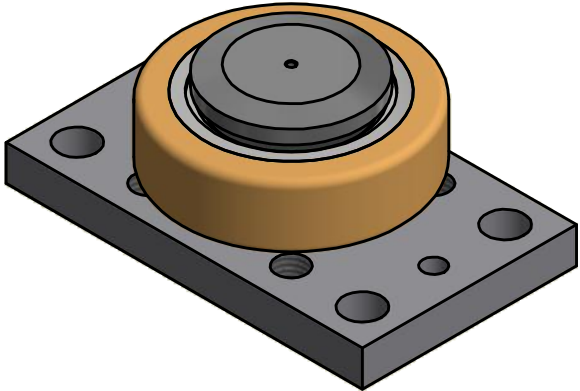
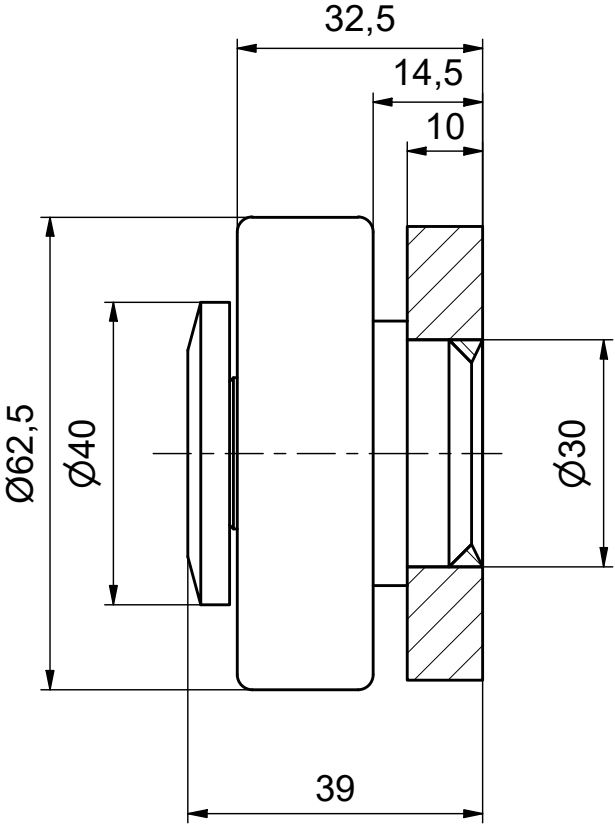


A-A (1 : 1)



ALFATEC[®]
FÖRDERSYSTEME

Alfatec-Str. 1
D-70794 Filderstadt
Tel.: +49 711 907 400-0
Mail: mail@alfatec.biz
www.alfatec.biz

Allgemeintoleranz nach DIN ISO 2768-1m,
DIN ISO 2768-2k oder DIN ISO 13920-1.
Werkstückarten nach DIN ISO 13715.
Schutzmerkmale nach DIN 34 beachten.
General tolerance after DIN ISO 2768-1m,
DIN ISO 2768-2k or DIN ISO 13920-1.
Part/edge according to DIN ISO 13715
Protection note according to DIN 34 consider.

Typschlüssel/type code:
AS 060.0360 BR1100
Ø 62,5 mm
mit Oilamidgleitstück - fest

Beschreibung/description:
ALFA-Speed-Rolle mit BR1100

Referenz-Nr./reference number:
1000000803

Maßstab/scale: 1 : 1	Blatt/page: 1 von 1
Gewicht/weight: 0,7 kg	A4