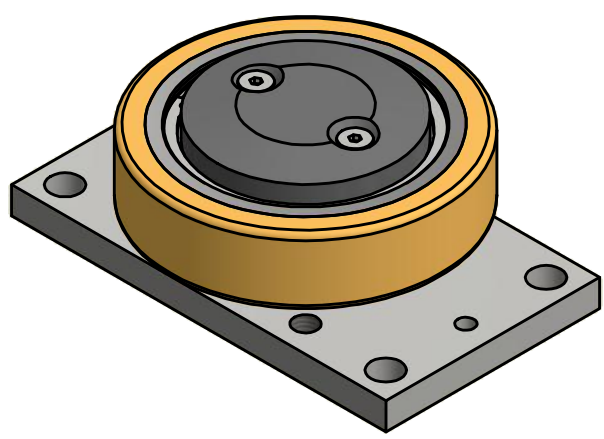
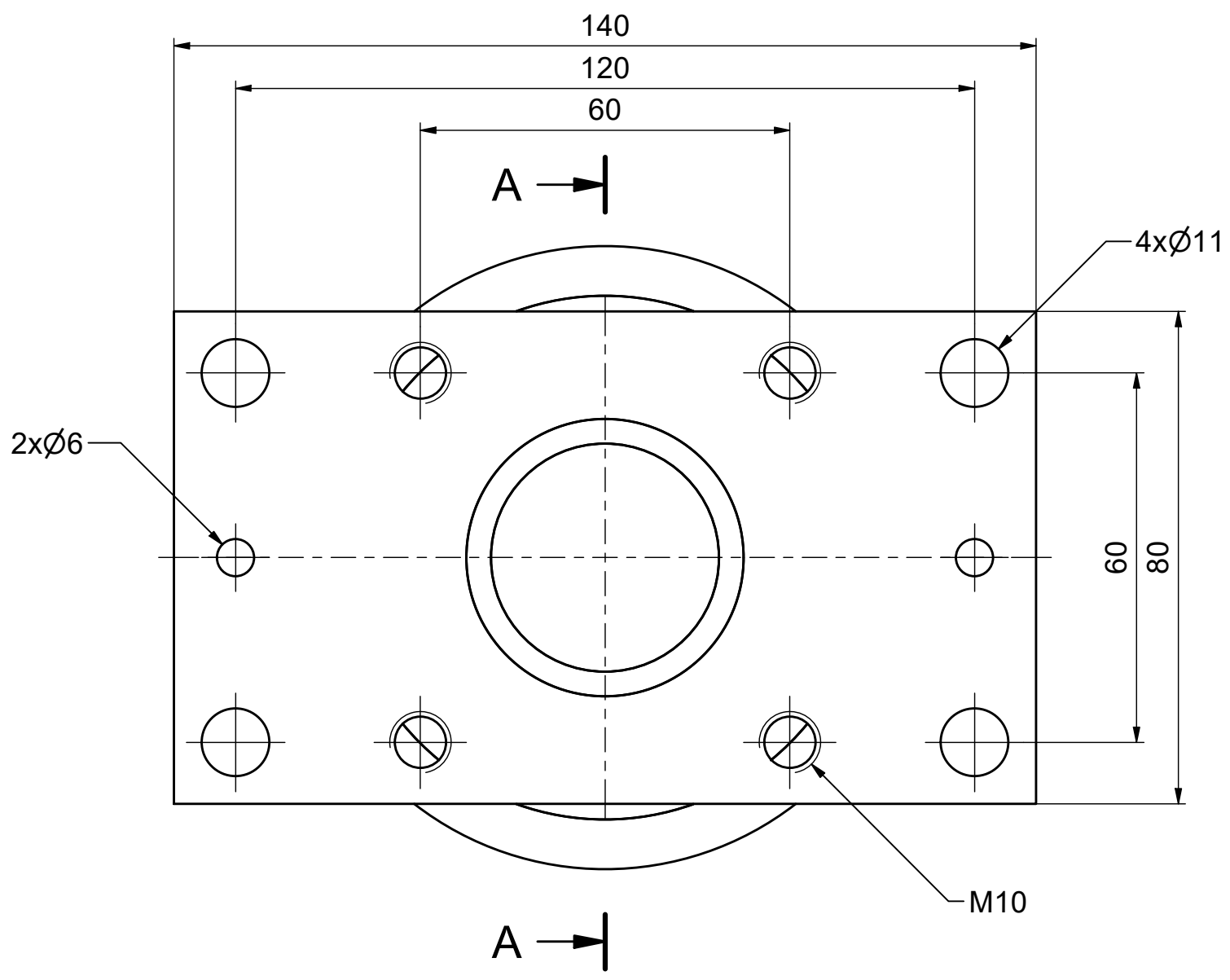
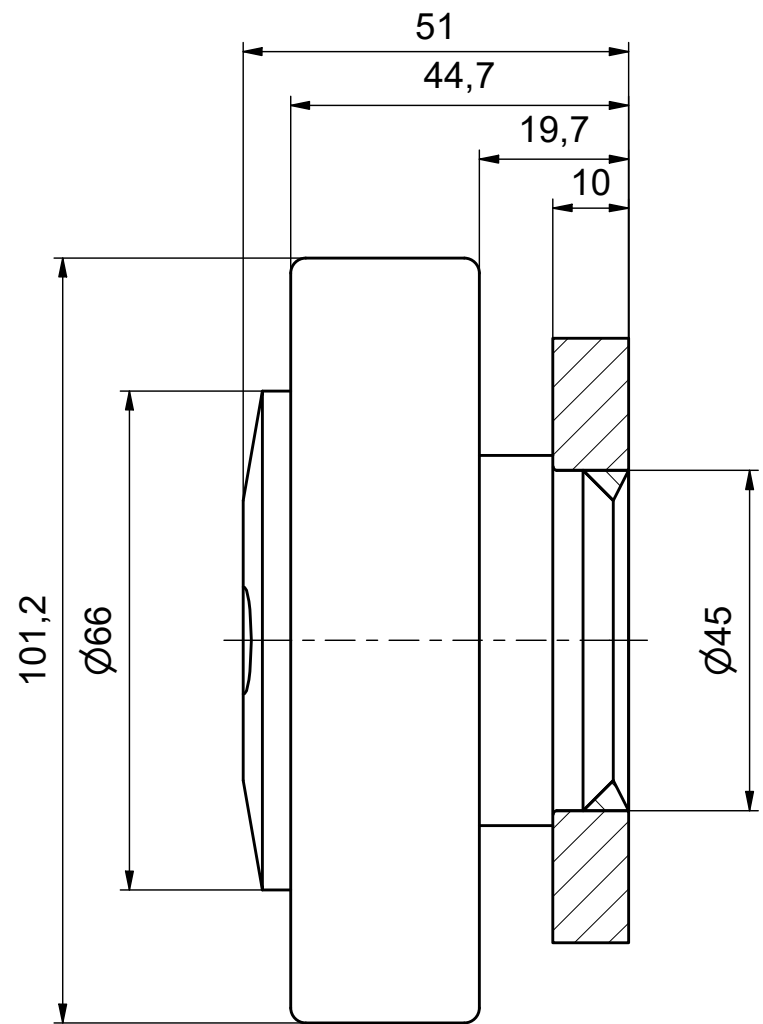


A-A ( 1 : 1 )



**ALFATEC**<sup>®</sup>  
**FÖRDERSYSTEME**

Alfatec-Str. 1  
D-70794 Filderstadt  
Tel.: +49 711 907 400-0  
Mail: mail@alfatec.biz  
www.alfatec.biz

Allgemeintoleranz nach DIN ISO 2768-1m,  
DIN ISO 2768-2k oder DIN ISO 13720-8.  
Werkstücktoleranzen nach DIN ISO 13715.  
Schultermetrie nach DIN 34 beachten.  
General tolerance after DIN ISO 2768-1m,  
DIN ISO 2768-2k or DIN ISO 13720-8.  
Partedge according to DIN ISO 13715.  
Profile note according to DIN 34 consider.

Typschlüssel/type code: <b>AS 100.0360 BR1100</b>		
Ø 101,2 mm mit Oilamidgleitstück - fest		
Beschreibung/description: <b>ALFA-Speed-Rolle mit BR1100</b>		
Referenz-Nr./reference number: <b>1000000831</b>	Maßstab/scale: 1 : 2	Blatt/page: 1 von 1
	Gewicht/weight: 1,8 kg	A3