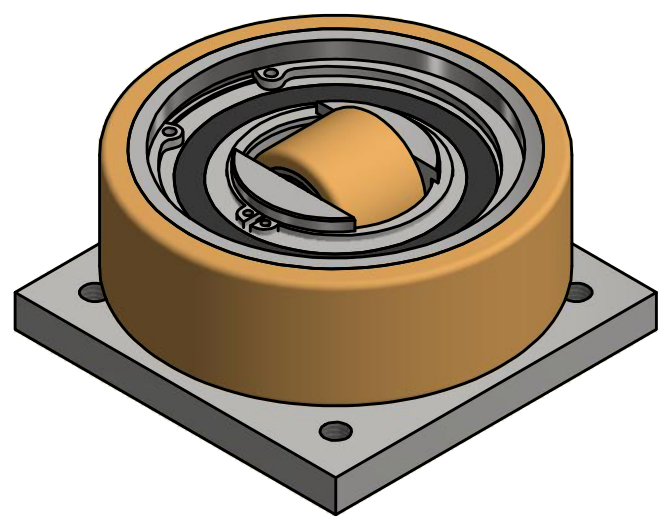
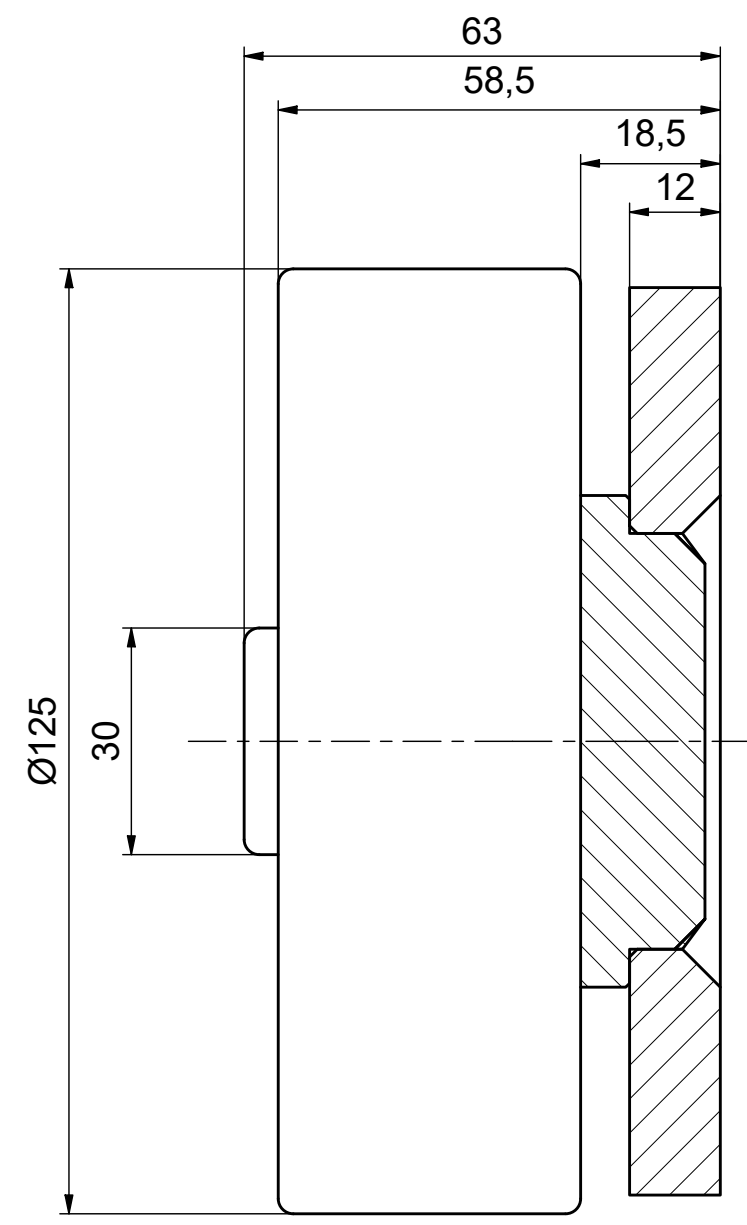
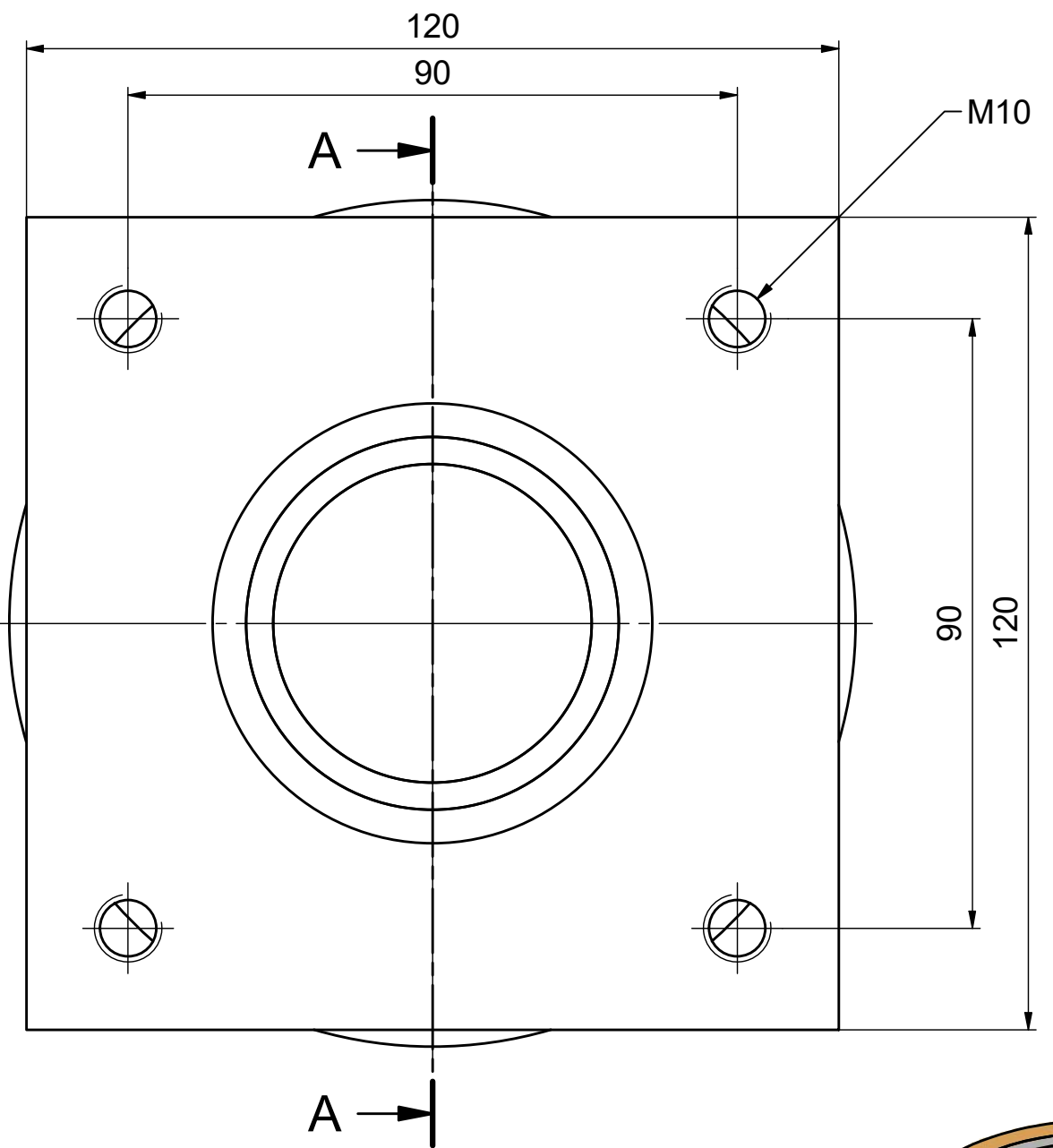


A-A (1:1)



<p><b>ALFATEC</b><sup>®</sup> FÖRDERSYSTEME</p> <p>Alfatec-Str. 1 D-70794 Filderstadt Tel.: +49 711 907 400-0 Mail: mail@alfatec.biz www.alfatec.biz</p> <p><small>Allgemeintoleranz nach DIN ISO 2768-1m, DIN ISO 2768-2k oder DIN ISO 13720-8. Werkstückanfertigung nach DIN ISO 13715. Schultermetrie nach DIN 34 beachten. General tolerance after DIN ISO 2768-1m, DIN ISO 2768-2k or DIN ISO 13720-8. Partedging according to DIN ISO 13715. Protection note according to DIN 34 consider.</small></p>	<p>Typschlüssel/type code: <b>AS 125.0200 BQ1000</b></p> <p>Ø 125 mm mit Axialrolle - fest</p>	
	<p>Beschreibung/description: <b>ALFA-Speed-Rolle mit BQ1000</b></p>	
<p>Referenz-Nr./reference number: <b>1000000863</b></p>	<p>Maßstab/scale: 1:1</p>	<p>Blatt/page: 1 von 1</p>
	<p>Gewicht/weight: 3,3 kg</p>	<p>A3</p>