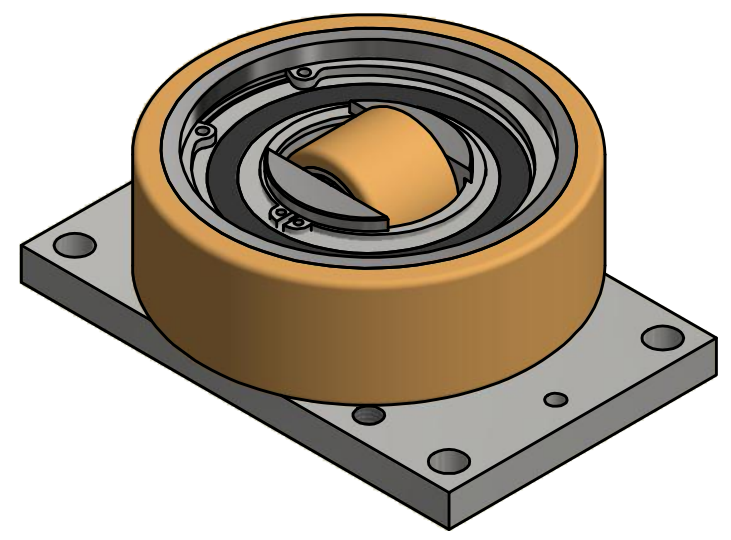
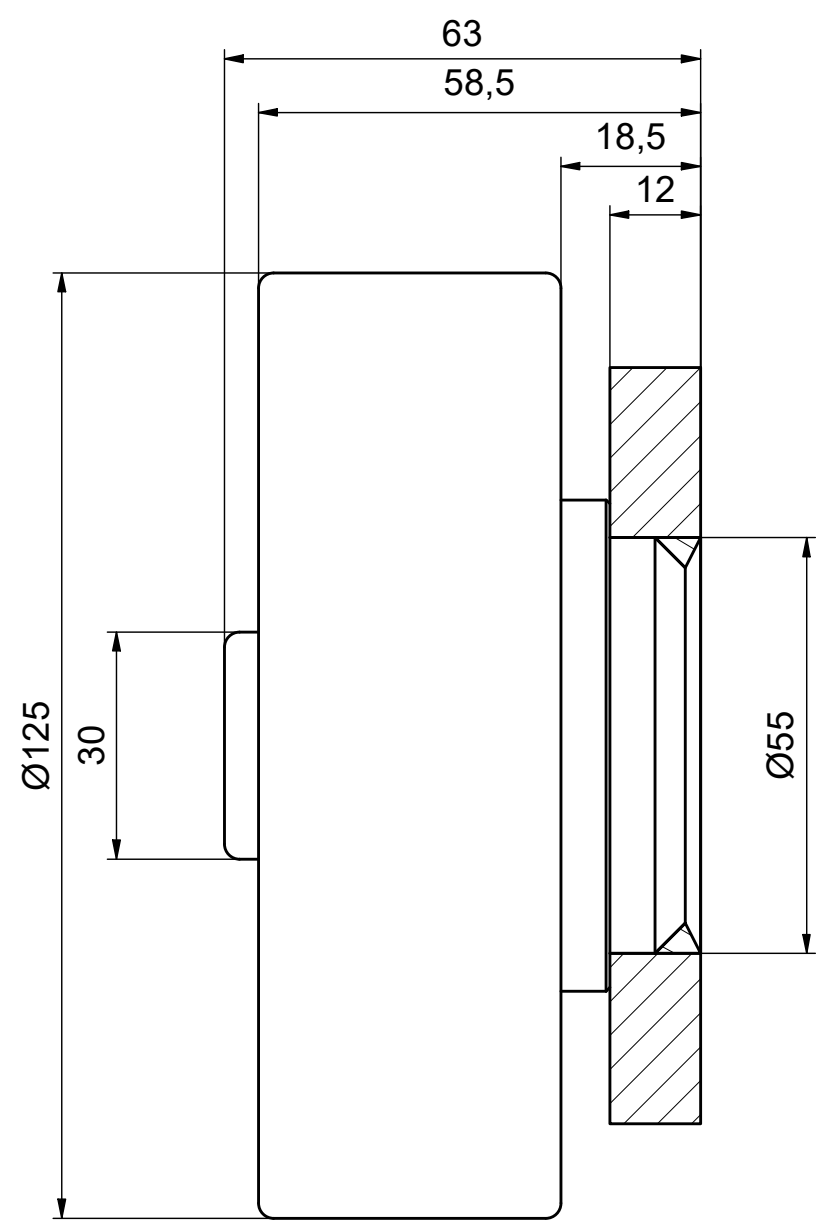


A-A (1:1)



ALFATEC
 ... gehobene Technik

Alfatec-Str. 1
 D-70794 Filderstadt
 Tel.: +49 711 907 400-0
 Mail: mail@alfatec.biz
 www.alfatec.biz

Allgemeintoleranz nach DIN ISO 2768-1m,
 DIN ISO 2768-2k oder DIN ISO 13720-8.
 Werkstückkonten nach DIN ISO 13715.
 Schweißnähte nach DIN 34 beachten.
 General tolerance after DIN ISO 2768-1m,
 DIN ISO 2768-2k or DIN ISO 13720-8.
 Partedge according to DIN ISO 13715
 Protection note according to DIN 34 consider.

Typschlüssel/type code: AS 125.0200 BR1100		
Ø 125 mm mit Axialrolle - fest		
Beschreibung/description: ALFA-Speed-Rolle mit BR1100		
Referenz-Nr./reference number: 1000000864	Maßstab/scale: 1:2	Blatt/page: 1 von 1
	Gewicht/weight: 3,5 kg	A3