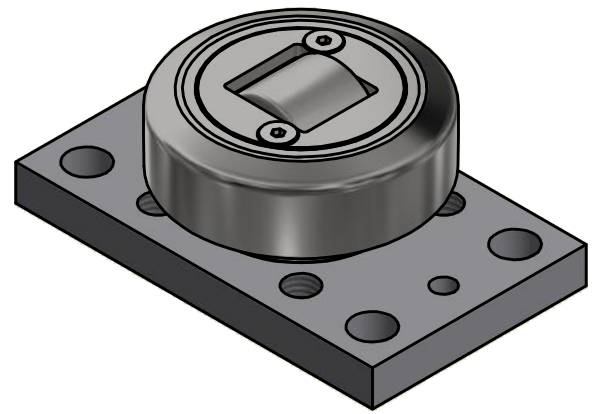
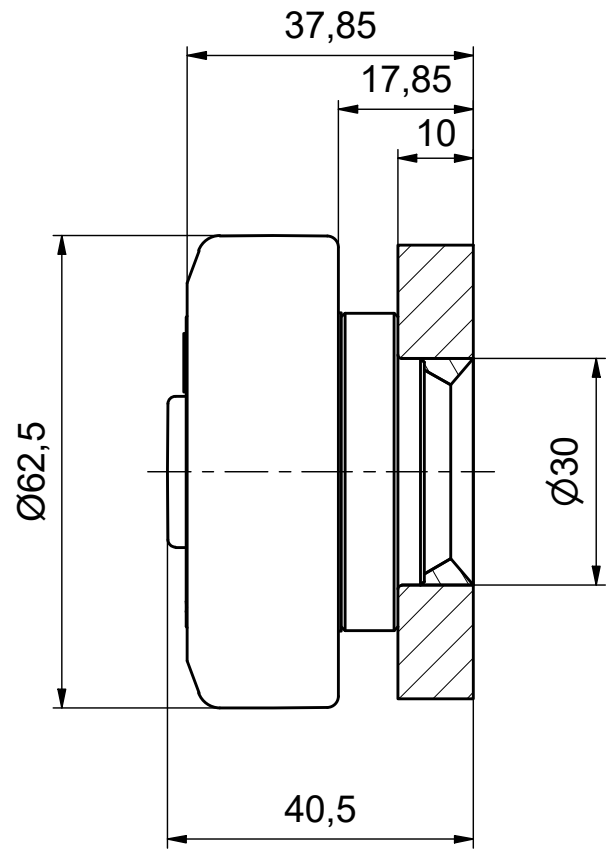



A-A (1 : 1)



 <p>ALFATEC[®] FÖRDERSYSTEME</p> <p>Alfatec-Str. 1 D-70794 Filderstadt Tel.: +49 711 907 400-0 Mail: mail@alfatec.biz www.alfatec.biz</p> <p><small>Allgemeintoleranz nach DIN ISO 2768-1m, DIN ISO 2768-2k oder DIN ISO 13920-1. Werkstückkanten nach DIN ISO 13715. Schutzvermerke nach DIN 34 beachten.</small></p> <p><small>General tolerance after DIN ISO 2768-1m, DIN ISO 2768-2k or DIN ISO 13920-1. Partedged according to DIN ISO 13715 Protection note according to DIN 34 consider.</small></p>	Typschlüssel/type code: HTR 060.0200 BR1100 Ø 62,5 mm mit Axialrolle - fest	
	Beschreibung/description: Hochtemp.-Tigerrolle mit BR1100	
Referenz-Nr./reference number: 1000003516	Maßstab/scale: 1 : 1	Blatt/page: 1 von 1
	Gewicht/weight: 0.9 kg	A4