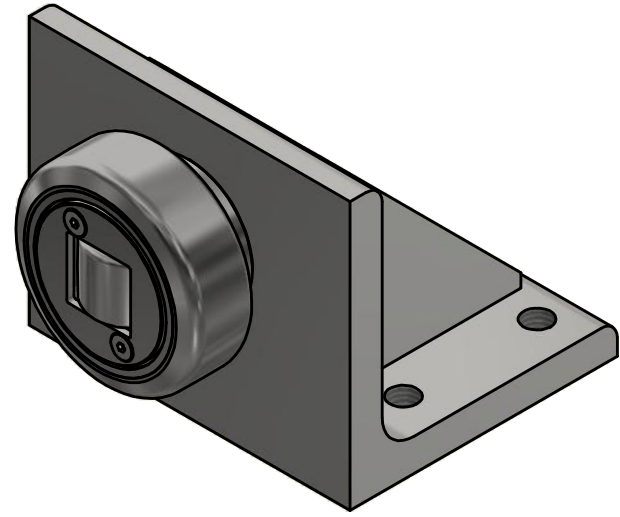


A-A (1:1)

M6

A →

A →



**ALFATEC**  
FÖRERSYSTEME

Alfatec-Str. 1  
D-70794 Filderstadt  
Tel.: +49 711 907 400-0  
Mail: mail@alfatec.biz  
www.alfatec.biz

Allgemeintoleranz nach DIN ISO 2768-1m,  
DIN ISO 2768-2k oder DIN ISO 13720-8.  
Werkstückanten nach DIN ISO 13715.  
Schweißnähte nach DIN 5430 beachten.  
General tolerance after DIN ISO 2768-1m,  
DIN ISO 2768-2k or DIN ISO 13720-8.  
Partedge according to DIN ISO 13715.  
Protection note according to DIN 34 consider.

Typschlüssel/type code: <b>HTR 070.0200 BW1200</b>		
Ø 70,1 mm mit Axialrolle - fest		
Beschreibung/description: <b>Hochttemp.-Tigerrolle mit BW1200</b>		
Referenz-Nr./reference number:	Maßstab/scale: 1:1	Blatt/page: 1 von 1
	Gewicht/weight: 3.2 kg	A3