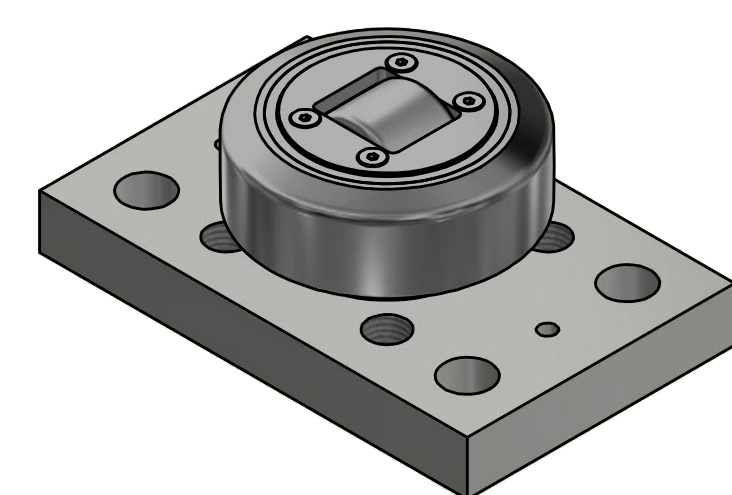
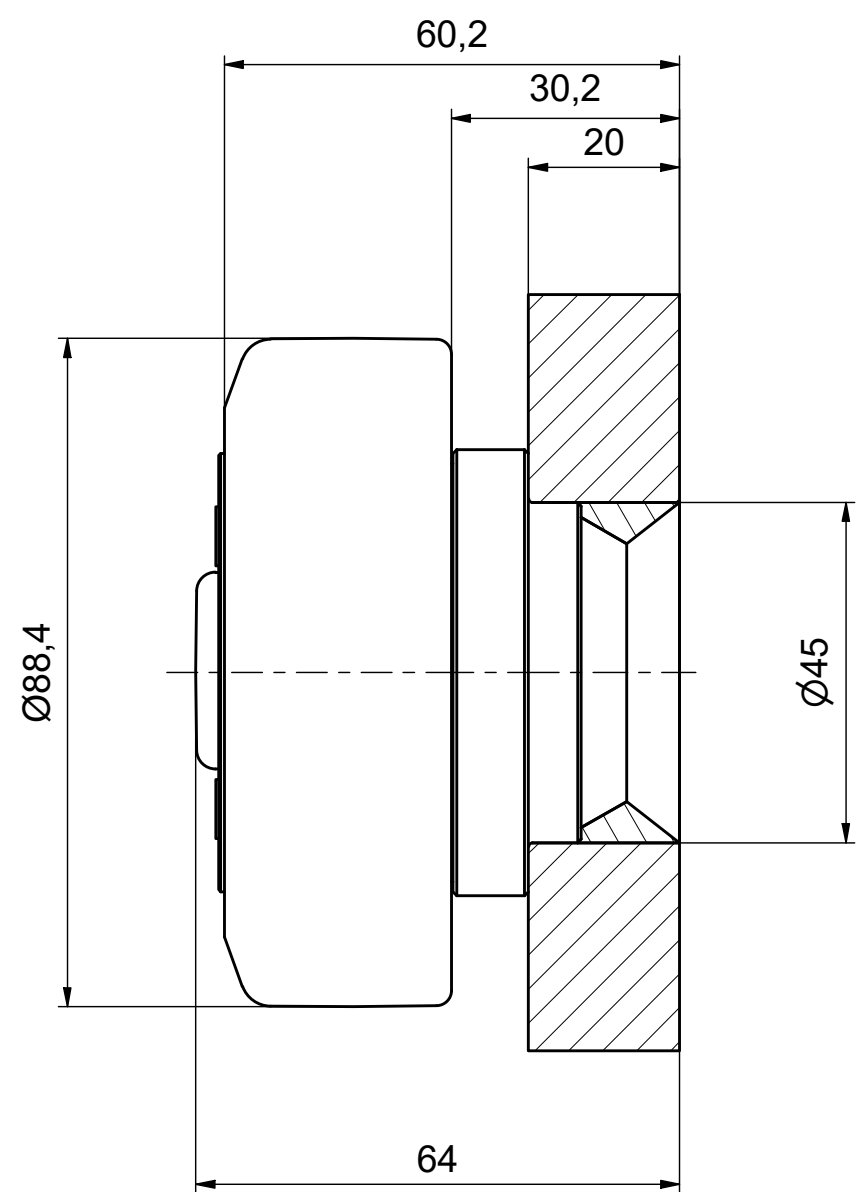


A-A (1:1)



**ALFATEC**<sup>®</sup>  
**FÖRDERSYSTEME**  
 Alfatec-Str. 1  
 D-70794 Filderstadt  
 Tel.: +49 711 907 400-0  
 Mail: mail@alfatec.biz  
 www.alfatec.biz

Typschlüssel/type code: <b>HTR 090.0200 BR1100</b>		
Ø 88,4 mm mit Axialrolle - fest		
Beschreibung/description: <b>Hochttemp.-Tigerrolle mit BR1100</b>		
Referenz-Nr./reference number: <b>1000003547</b>	Maßstab/scale: 1:1	Blatt/page: 1 von 1
	Gewicht/weight: 3.7 kg	A3

Allgemeintoleranz nach DIN ISO 2768-1m,  
 DIN ISO 2768-2k oder DIN ISO 13720-8.  
 Werkstückanfertigung nach DIN ISO 13715.  
 Schutzverklebung nach DIN 5430 beachten.  
 General tolerance after DIN ISO 2768-1m,  
 DIN ISO 2768-2k or DIN ISO 13720-8.  
 Partedge according to DIN ISO 13715.  
 Protection note according to DIN 5430 consider.