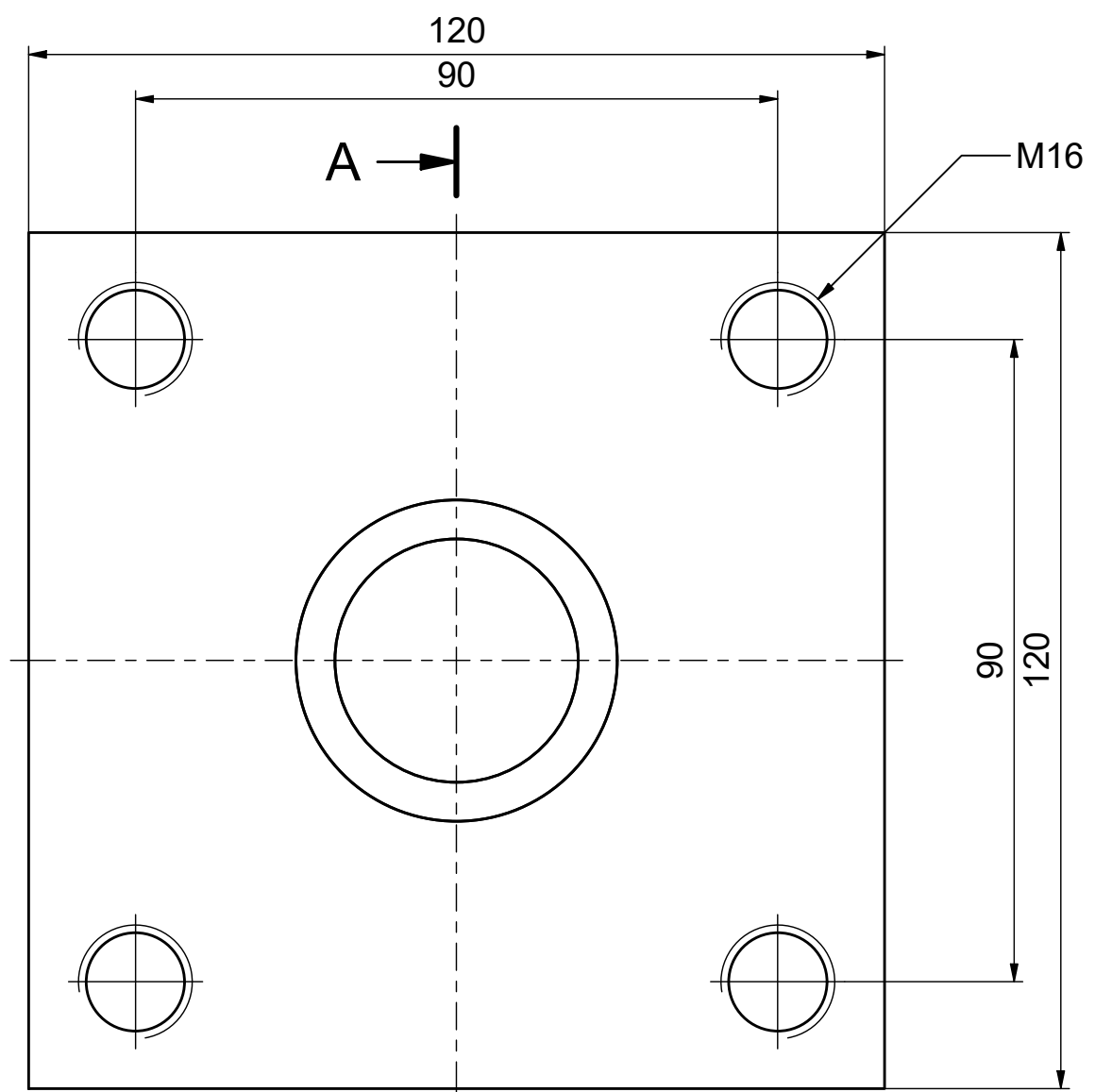


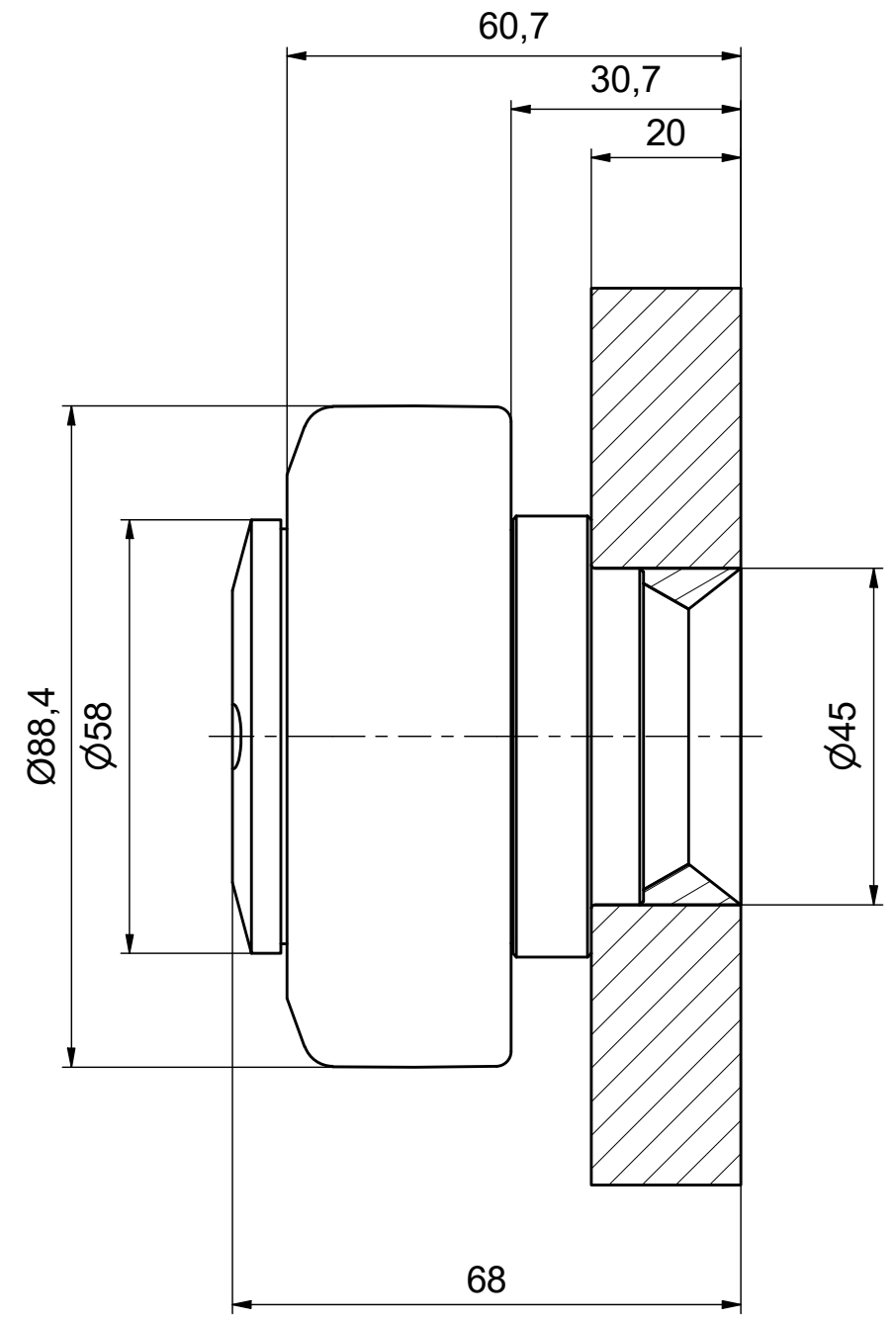
6 5 4 3 2 1

D

D



A-A (1:1)



C

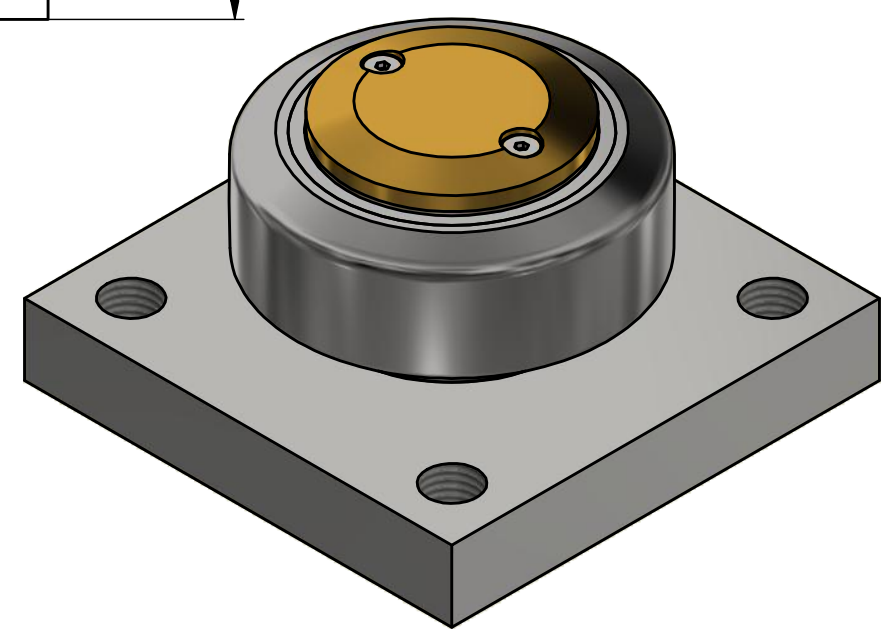
C

B

B

A

A



ALFATEC
FÖRDERSYSTEME

Alfatec-Str. 1
D-70794 Filderstadt
Tel.: +49 711 907 400-0
Mail: mail@alfatec.biz
www.alfatec.biz

Allgemeintoleranz nach DIN ISO 2768-1m,
DIN ISO 2768-2k oder DIN ISO 13720-8.
Werkstückanten nach DIN ISO 13715.
Schußweite nach DIN 34 beachten.
General tolerance after DIN ISO 2768-1m,
DIN ISO 2768-2k or DIN ISO 13720-8.
Partedge according to DIN ISO 13715.
Protection note according to DIN 34 consider.

Typschlüssel/type code: HTR 090.0360 BQ1000 Ø 88,4 mm mit Messinggleitstück - justierbar		
Beschreibung/description: Hochtemp.-Tigerrolle mit BQ1000		
Referenz-Nr./reference number: 1000003550	Maßstab/scale: 1:1	Blatt/page: 1 von 1
	Gewicht/weight: 3.7 kg	A3

6 5 4 3 2 1