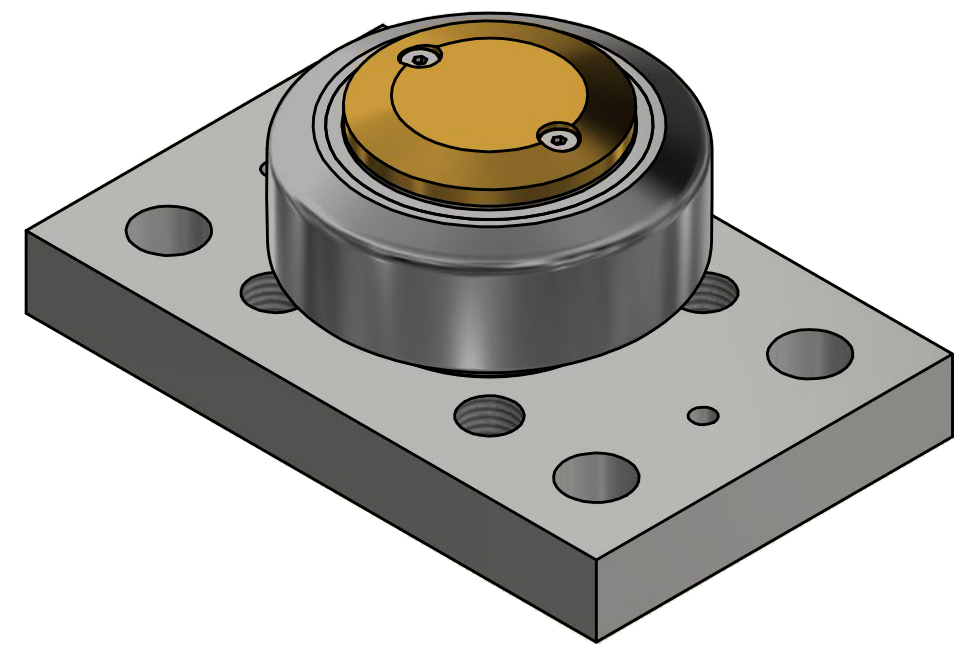
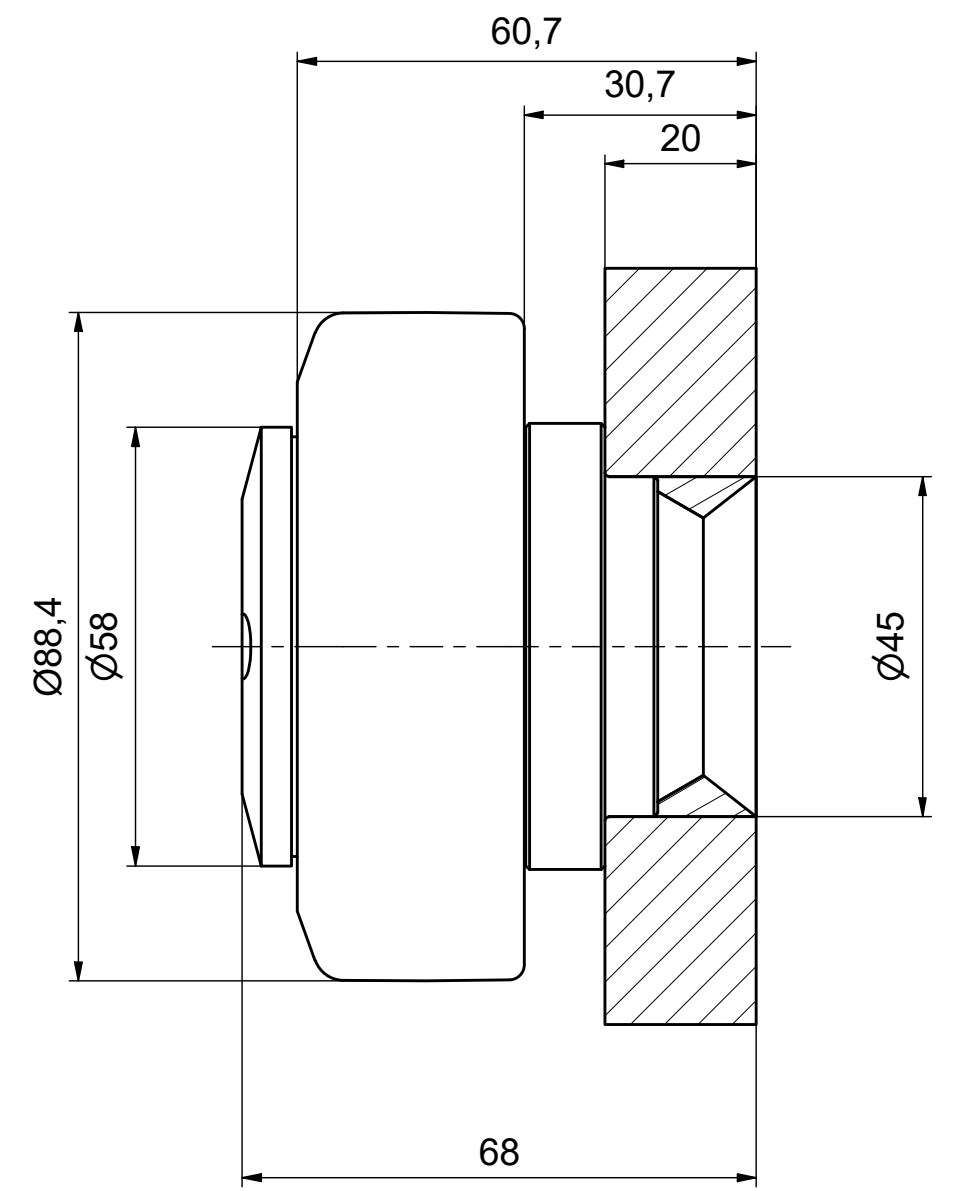


A-A (1:1)



<p><b>ALFATEC</b><sup>®</sup> FÖRDERSYSTEME</p> <p>Alfatec-Str. 1 D-70794 Filderstadt Tel.: +49 711 907 400-0 Mail: mail@alfatec.biz www.alfatec.biz</p> <p><small>Allgemeintoleranz nach DIN ISO 2768-1m, DIN ISO 2768-2k oder DIN ISO 13720-8, Werkstückkanten nach DIN ISO 13715, Schußvermerke nach DIN 34 beachten. General tolerance after DIN ISO 2768-1m, DIN ISO 2768-2k or DIN ISO 13720-8, Partedge according to DIN ISO 13715 Protection note according to DIN 34 consider.</small></p>		<p>Typschlüssel/type code: <b>HTR 090.0360 BR1100</b> Ø 88,4 mm mit Messinggleitstück - justierbar</p>	
		<p>Beschreibung/description: <b>Hochttemp.-Tigerrolle mit BR1100</b></p>	
<p>Referenz-Nr./reference number:</p>		<p>Maßstab/scale: 1:1</p>	<p>Blatt/page: 1 von 1</p>
		<p>Gewicht/weight: 3.8 kg</p>	<p>A3</p>