

A →

M16x2-4x

A-A (1:1)

M6

100
140

Ø123

40

Ø60

A →

100

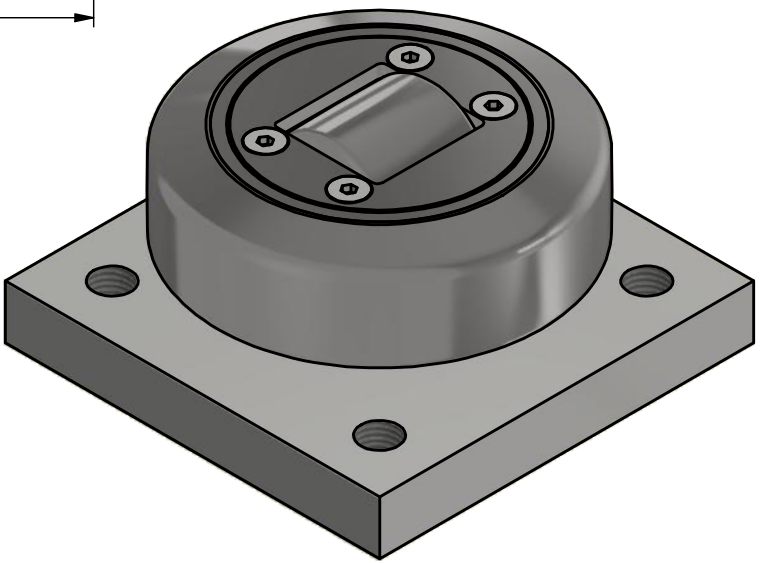
140

20

34

71

76



ALFATEC[®]
FÖRDERSYSTEME
 Alfatec-Str. 1
 D-70794 Filderstadt
 Tel.: +49 711 907 400-0
 Mail: mail@alfatec.biz
 www.alfatec.biz

Allgemeintoleranz nach DIN ISO 2768-1m,
 DIN ISO 2768-2k oder DIN ISO 13720-8.
 Werkstückarten nach DIN ISO 13715.
 Schutzvermerke nach DIN 24 beachten.
 General tolerance after DIN ISO 2768-1m,
 DIN ISO 2768-2k or DIN ISO 13720-8.
 Partedge according to DIN ISO 13715
 Protection note according to DIN 24 consider.

Typschlüssel/type code:
HTR 120.0200 BQ1000
 Ø 123 mm
 mit Axialrolle - fest

Beschreibung/description:
Hochtemp.-Tigerrolle mit BQ1000

Referenz-Nr./reference number:

Maßstab/scale:

1:1

Blatt/page:

1 von 1

Gewicht/weight:

6,5 kg

A3