

A-A (1:1)

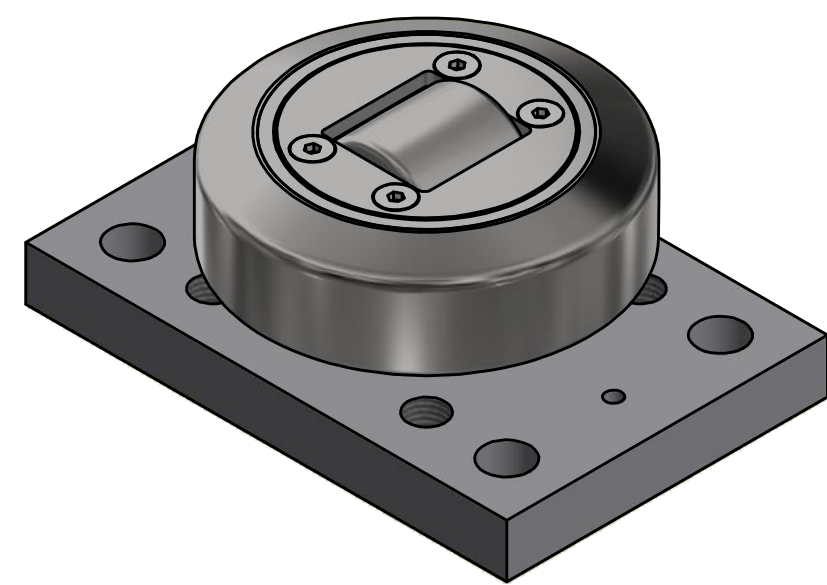
A →

A →

4xØ17 DURCH

2xØ6

M16 - 20 tief



<p>Alfatec-Str. 1 D-70794 Filderstadt Tel.: +49 711 907 400-0 Mail: mail@alfatec.biz www.alfatec.biz</p> <p><small>Allgemeintoleranz nach DIN ISO 2768-1m, DIN ISO 2768-2k oder DIN ISO 13720-8. Werkstückanfertigung nach DIN ISO 13715. Schultermetrie nach DIN 34 beachten. General tolerance after DIN ISO 2768-1m, DIN ISO 2768-2k or DIN ISO 13720-8. Partedge according to DIN ISO 13715. Protection note according to DIN 34 consider.</small></p>	Typschlüssel/type code: <b>HTR 120.0200 BR1100</b> Ø 123 mm mit Axialrolle - fest	
	Beschreibung/description: <b>Hochttemp.-Tigerrolle mit BR1100</b>	
Referenz-Nr./reference number: <b>1000003561</b>	Maßstab/scale: <b>1:1</b>	Blatt/page: <b>1 von 1</b>
	Gewicht/weight: <b>6.7 kg</b>	<b>A3</b>