

A-A (1:1)

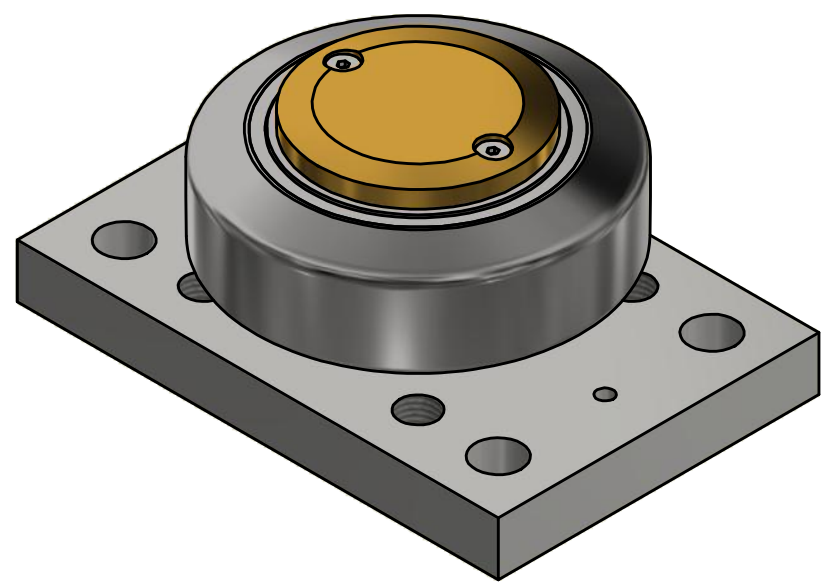
A →

A →

4xØ17 DURCH

M16

2xØ6



ALFATEC
 ... gehobene Technik

Alfatec-Str. 1
 D-70794 Filderstadt
 Tel.: +49 711 907 400-0
 Mail: mail@alfatec.biz
 www.alfatec.biz

Allgemeintoleranz nach DIN ISO 2768-1m,
 DIN ISO 2768-2k oder DIN ISO 13720-8.
 Werkstückkanten nach DIN ISO 13715.
 Schutzverklebung nach DIN 54 beachten.
 General tolerance after DIN ISO 2768-1m,
 DIN ISO 2768-2k or DIN ISO 13720-8.
 Partedge according to DIN ISO 13715.
 Protection note according to DIN 54 consider.

| | | |
|--|---------------------------|------------------------|
| Typschlüssel/type code: HTR 120.0360 BR1100 | | |
| Ø 123 mm mit Messinggleitstück - justierbar | | |
| Beschreibung/description: Hochttemp.-Tigerrolle mit BR1100 | | |
| Referenz-Nr./reference number: | Maßstab/scale: 1:1 | Blatt/page: 1 von 1 |
| | Gewicht/weight: 6,9 kg | A3 |