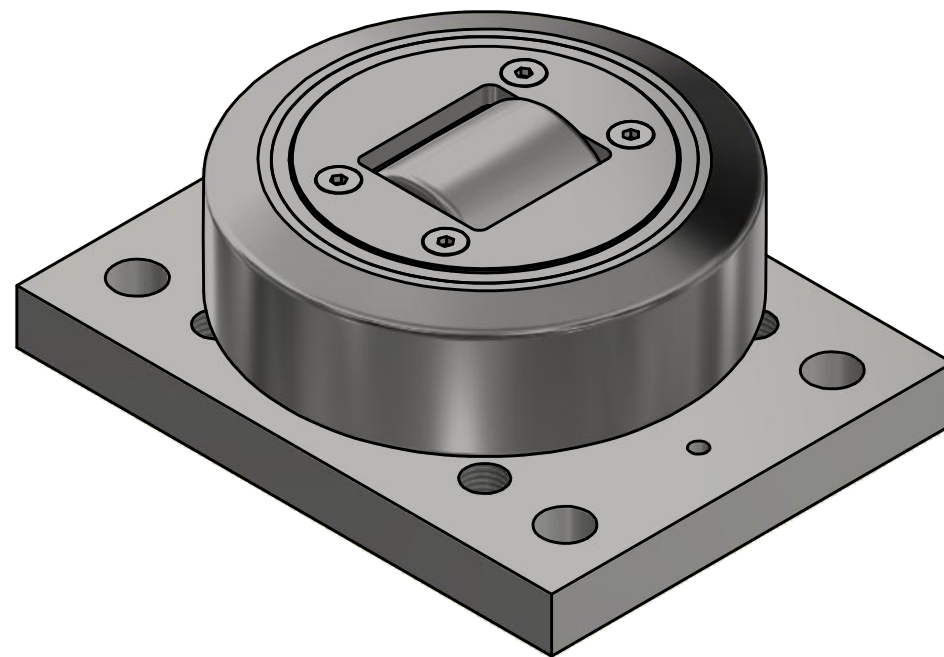
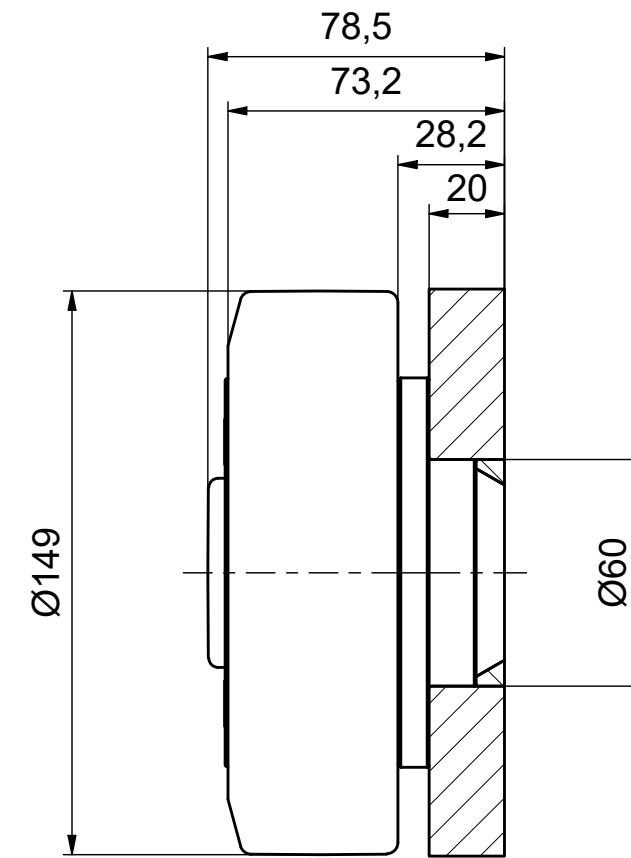


A-A (1 : 2)



ALFATEC[®]
FÖRDERSYSTEME

Alfatec-Str. 1
D-70794 Filderstadt
Tel.: +49 711 907 400-0
Mail: mail@alfatec.biz
www.alfatec.biz

Allgemeintoleranz nach DIN ISO 2768-1m,
DIN ISO 2768-2k oder DIN ISO 13720-8,
Werkstückkanten nach DIN ISO 13715,
Schultermetrie nach DIN 34 beachten.
General tolerance after DIN ISO 2768-1m,
DIN ISO 2768-2k or DIN ISO 13720-8,
Partedge according to DIN ISO 13715
Protection note according to DIN 34 consider.

Typschlüssel/type code:

HTR 150.0200 BR1100

Ø 149 mm
mit Axialrolle - fest

Beschreibung/description:

Hochttemp.-Tigerrolle mit BR1100

Referenz-Nr./reference number:

1000003573

Maßstab/scale:

1 : 2

Gewicht/weight:
10.6 kg

Blatt/page:

1 von 1

A3