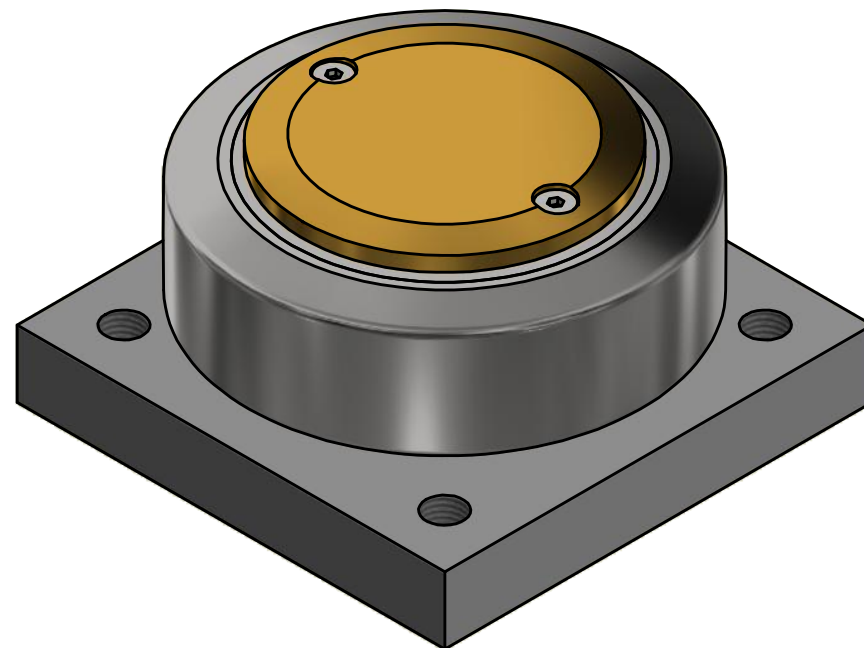


A-A (1 : 2)



ALFATEC[®]
FÖRDERSYSTEME
 Alfatec-Str. 1
 D-70794 Filderstadt
 Tel.: +49 711 907 400-0
 Mail: mail@alfatec.biz
 www.alfatec.biz

Allgemeintoleranz nach DIN ISO 2768-1m,
 DIN ISO 2768-2k oder DIN ISO 13715.
 Werkstückanfertigung nach DIN ISO 13715.
 Schutzverklebung nach DIN 5430 beachten.
 General tolerance after DIN ISO 2768-1m,
 DIN ISO 2768-2k or DIN ISO 13715.
 Partedge according to DIN ISO 13715.
 Protection note according to DIN 5430 consider.

Typschlüssel/type code:
HTR 150.0360 BQ1000
 $\varnothing 149$ mm
 mit Messinggleitstück - justierbar

Beschreibung/description:
Hochttemp.-Tigerrolle mit BQ1000

Referenz-Nr./reference number:
1000003576

Maßstab/scale:
1 : 2
 Gewicht/weight:
10,8 kg

Blatt/page:
1 von 1
A3