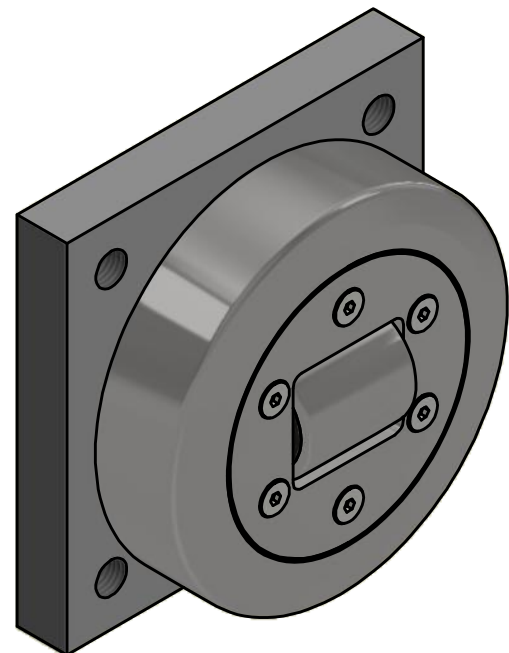
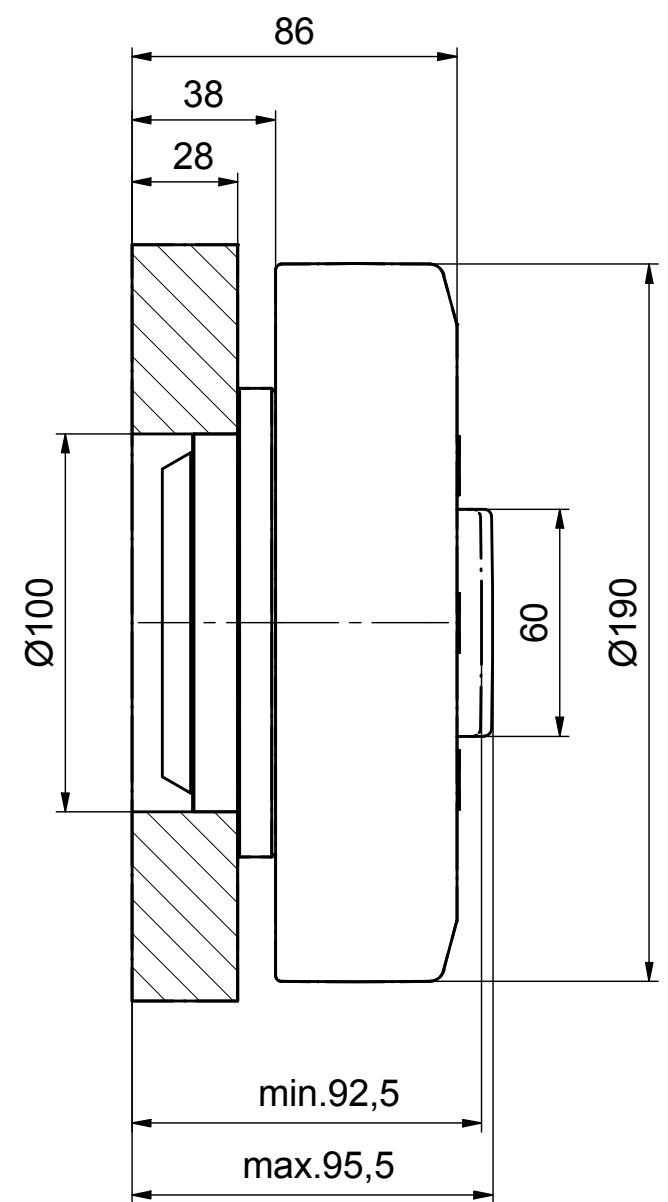


M20x2.5-4x



ALFATEC
FÖRDERSYSTEME

Alfatec-Str. 1
D-70794 Filderstadt
Tel.: +49 711 907 400-0
Mail: mail@alfatec.biz
www.alfatec.biz

Allgemeintoleranz nach DIN ISO 2768-1m,
DIN ISO 2768-2k oder DIN ISO 13720-8.
Werkstückanten nach DIN ISO 13715.
Schweißnähte nach DIN 54 beachten.
General tolerance after DIN ISO 2768-1m,
DIN ISO 2768-2k or DIN ISO 13720-8.
Partedge according to DIN ISO 13715.
Protection note according to DIN 34 consider.

Typschlüssel/type code: MR 190.0610 BQ1000		
Ø 190 mm mit Axialrolle - justierbar mit Exzenter		
Beschreibung/description: Mammutrolle m. BQ1000		
Referenz-Nr./reference number: 1000005428	Maßstab/scale: 1:2	Blatt/page: 1 von 1
	Gewicht/weight: 18,3 kg	A3