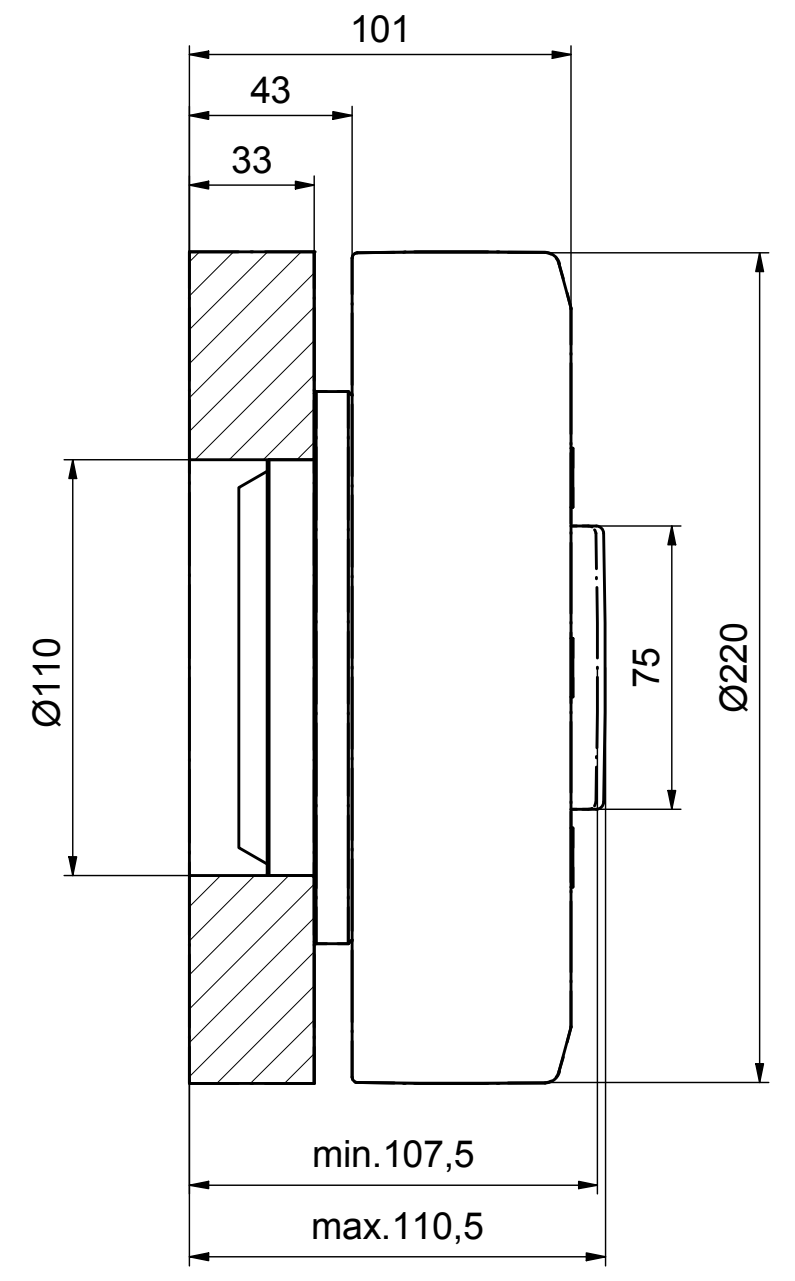
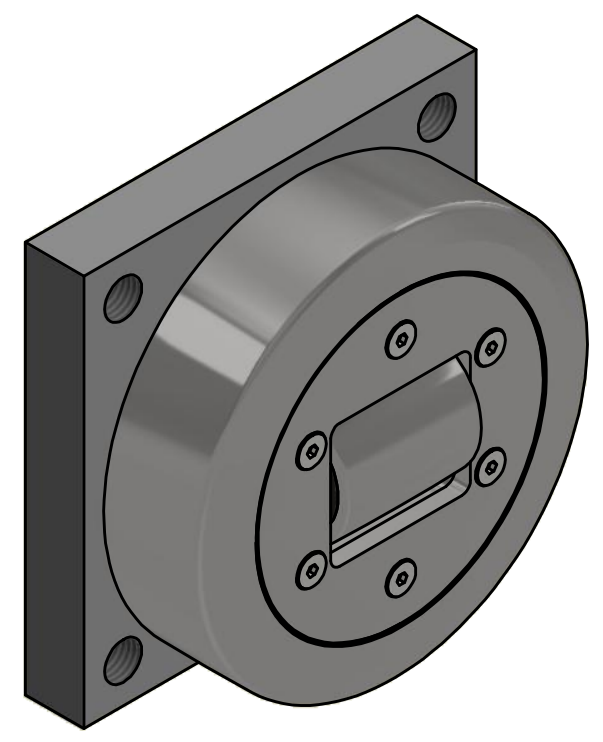


M24x3-4x



ALFATEC
... gehobene Technik

Alfatec-Str. 1
D-70794 Filderstadt
Tel.: +49 711 907 400-0
Mail: mail@alfatec.biz
www.alfatec.biz

Allgemeintoleranz nach DIN ISO 2768-1m,
DIN ISO 2768-2k oder DIN ISO 13720-8.
Werkstückanten nach DIN ISO 13715.
Schultermetrie nach DIN 34 beachten.
General tolerance after DIN ISO 2768-1m,
DIN ISO 2768-2k or DIN ISO 13720-8.
Partedge according to DIN ISO 13715.
Protection note according to DIN 34 consider.

Typschlüssel/type code:
MR 220.0610 BQ1000
Ø 220 mm
mit Axialrolle - justierbar mit Exzenter

Beschreibung/description:
Mammutrolle m. BQ1000

Referenz-Nr./reference number:
1000005441

Maßstab/scale: 1:2	Blatt/page: 1 von 1
Gewicht/weight: 27,6 kg	A3