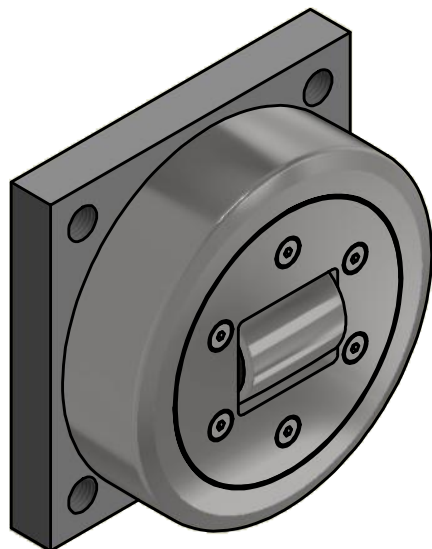
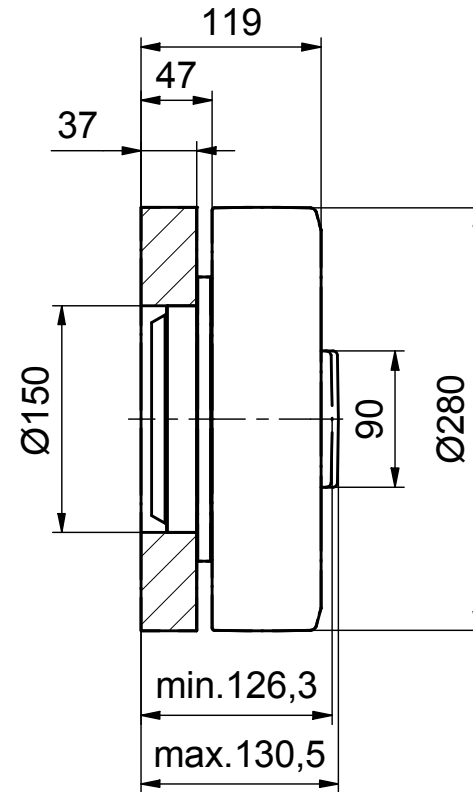


M30x3.5-4x



ALFATEC[®]
... gehobene Technik

Alfatec-Str. 1
D-70794 Filderstadt
Tel.: +49 711 907 400-0
Mail: mail@alfatec.biz
www.alfatec.biz

Allgemeintoleranz nach DIN ISO 2768-1m,
DIN ISO 2768-2k oder DIN ISO 13920-3.
Werkstückkanten nach DIN ISO 13715.
Schutzvermerke nach DIN 34 beachten.
General tolerance after DIN ISO 2768-1m,
DIN ISO 2768-2k or DIN ISO 13920-3.
Partface according to DIN ISO 13715
Protection note according to DIN 34 consider.

Typschlüssel/type code:

MR 280.0610 BQ1000

Ø 280 mm
mit Axialrolle - justierbar mit Exzenter

Beschreibung/description:

Mammutrolle m. BQ1000

Referenz-Nr./reference number:

1000005472

Maßstab/scale:

1 : 5

Gewicht/weight:

54.7 kg

Blatt/page:

1 von 1

A4