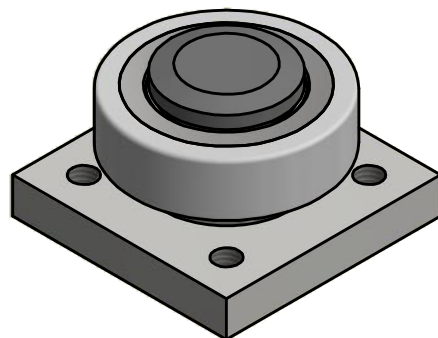
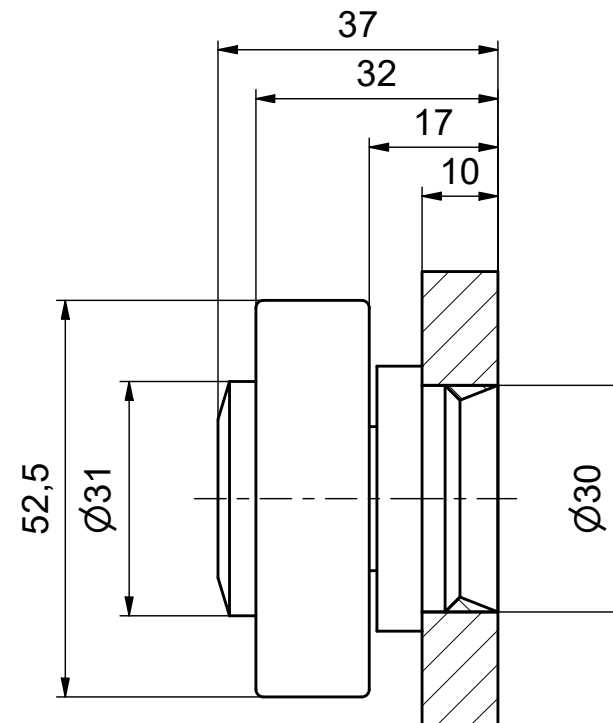


### A-A ( 1 : 1 )



**ALFATEC**<sup>®</sup>  
FÖRDERSYSTEME

Alfatec-Str. 1  
D-70794 Filderstadt  
Tel.: +49 711 907 400-0  
Mail: mail@alfatec.biz  
www.alfatec.biz

Allgemeintoleranz nach DIN ISO 2768-1m,  
DIN ISO 2768-2k oder DIN ISO 13920-1.  
Werkstückarten nach DIN ISO 13715.  
Schutzvermerke nach DIN 34 beachten.  
General tolerance after DIN ISO 2768-1m,  
DIN ISO 2768-2k or DIN ISO 13920-1.  
Partledge according to DIN ISO 13715  
Protection note according to DIN 34 consider.

Typschlüssel/type code:

**PAS 050.0360 BQ1000**

Ø 52,5 mm  
mit Oilamidgleitstück - fest

Beschreibung/description:

**PA-ALFA-Speed-Rolle mit BQ1000**

Referenz-Nr./reference number:

**1000005702**

Maßstab/scale:

**1 : 1**

Gewicht/weight:

**0,4 kg**

Blatt/page:

**1 von 1**

**A4**