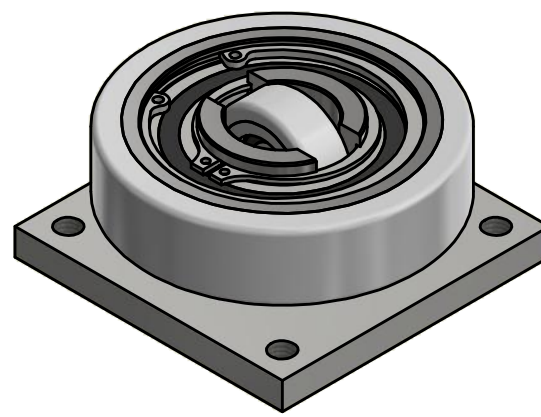


A →



ALFATEC [®] FÖRDERSYSTEME Alfatec-Str. 1 D-70794 Filderstadt Tel.: +49 711 907 400-0 Mail: mail@alfatec.biz www.alfatec.biz	Typschlüssel/type code: PAS 100.0200 BQ1000 Ø 101,2 mm mit Axialrolle - fest		
	Beschreibung/description: PA-ALFA-Speed-Rolle mit BQ1000		
<small> Allgemeintoleranz nach DIN ISO 2768-1m, DIN ISO 2768-2k oder DIN ISO 13720-8, Werkstückanfertigung nach DIN ISO 13715, Schweißnähte nach DIN 54003 beachten. General tolerance after DIN ISO 2768-1m, DIN ISO 2768-2k or DIN ISO 13720-8, Partedge according to DIN ISO 13715 Protection note according to DIN 34 consider. </small>	Referenz-Nr./reference number: 1000005722	Maßstab/scale: 1:1	Blatt/page: 1 von 1
	Gewicht/weight: 1,6 kg	A3	