

A-A (1:1)

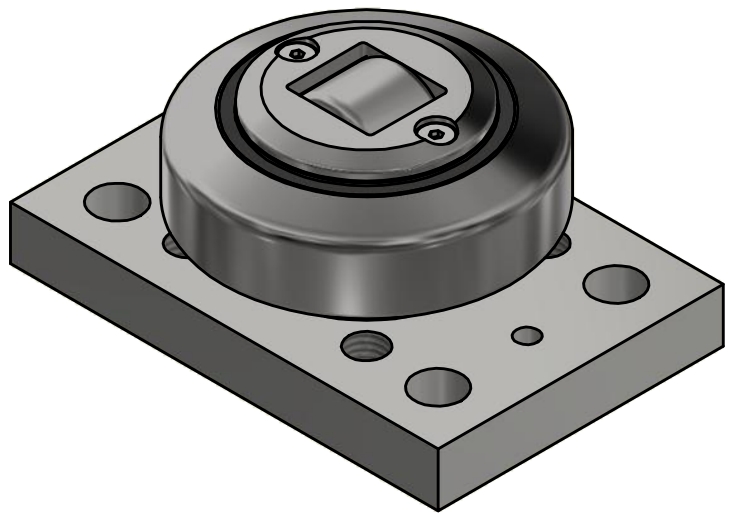
A →

A →

4xØ13 DURCH

M12

2xØ6



ALFATEC
FÖRDESYSTEME

Alfatec-Str. 1
D-70794 Filderstadt
Tel.: +49 711 907 400-0
Mail: mail@alfatec.biz
www.alfatec.biz

Allgemeintoleranz nach DIN ISO 2768-1m,
DIN ISO 2768-2k oder DIN ISO 13720-8,
Werkstückanten nach DIN ISO 13715,
Schweißnähte nach DIN 5436 beachten.
General tolerance after DIN ISO 2768-1m,
DIN ISO 2768-2k or DIN ISO 13720-8,
Partedge according to DIN ISO 13715
Protection note according to DIN 34 consider.

Typschlüssel/type code: PT 080.0320 BR1100 Ø 81,8 mm mit Axialrolle - justierbar über Distanzringe		
Beschreibung/description: Präzisions-Tigerrolle mit BR1100		
Referenz-Nr./reference number:	Maßstab/scale: 1:1	Blatt/page: 1 von 1
	Gewicht/weight: 2,0 kg	A3