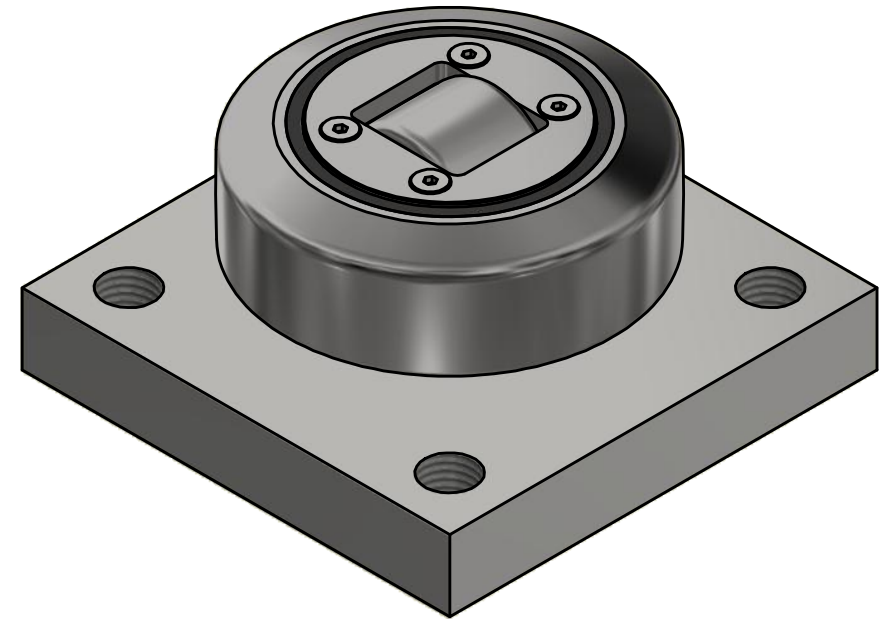
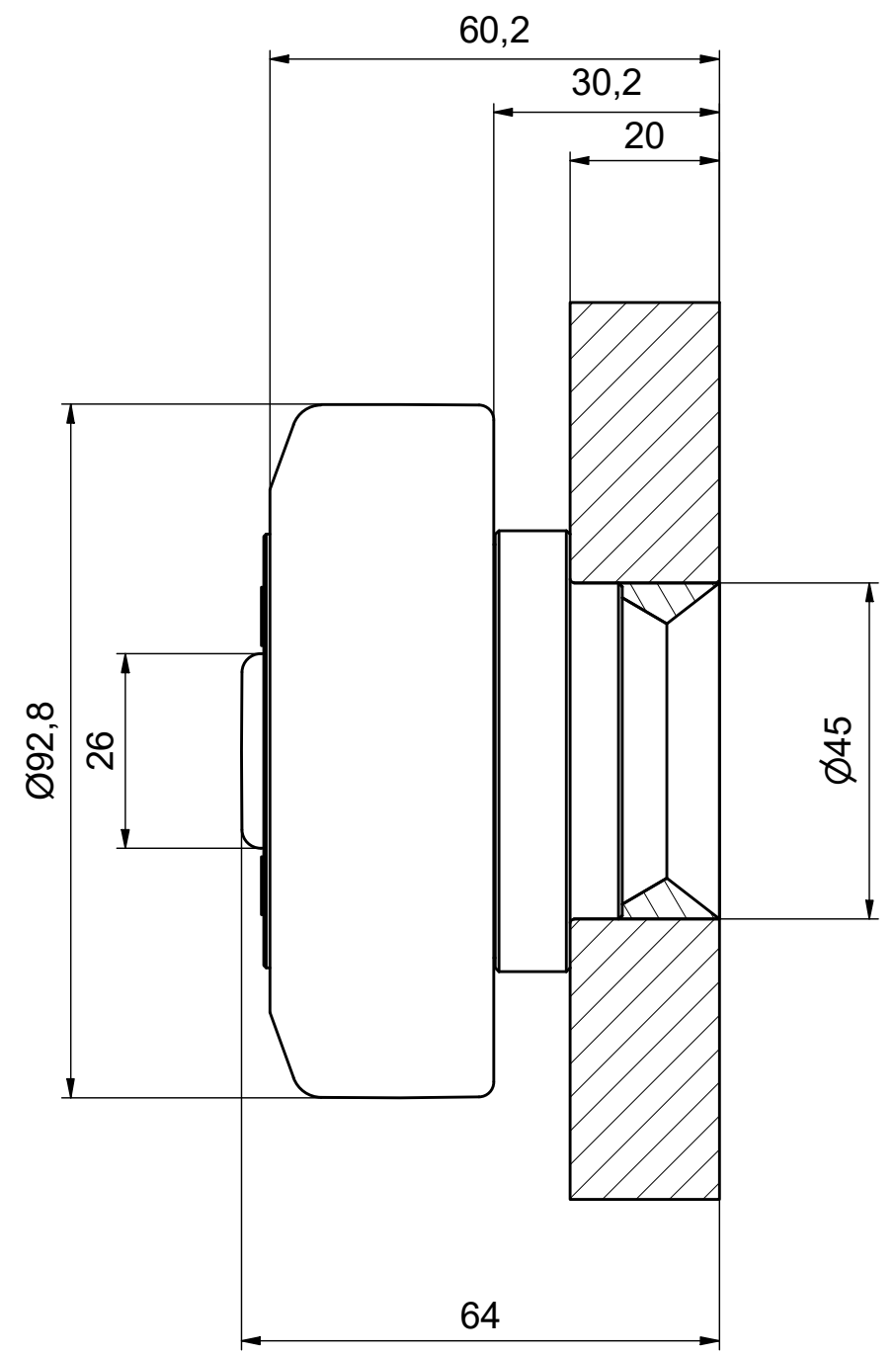
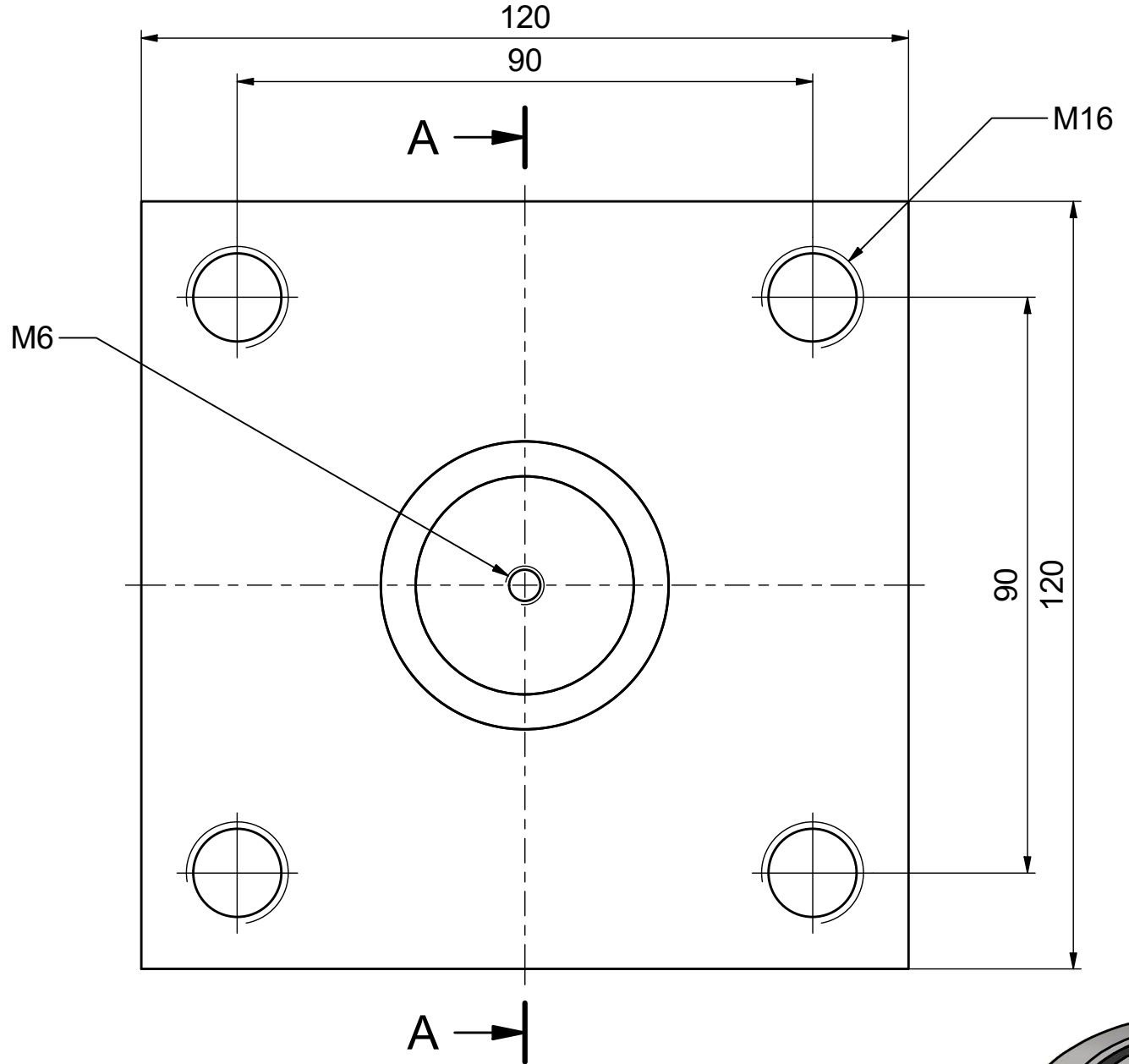


A-A (1:1)



ALFATEC[®]
FÖRDERSYSTEME

Alfatec-Str. 1
 D-70794 Filderstadt
 Tel.: +49 711 907 400-0
 Mail: mail@alfatec.biz
 www.alfatec.biz

Allgemeintoleranz nach DIN ISO 2768-1m,
 DIN ISO 2768-2k oder DIN ISO 13720-8,
 Werkstückanfertigung nach DIN ISO 13715,
 Schraubermaße nach DIN 34 beachten.
 General tolerance after DIN ISO 2768-1m,
 DIN ISO 2768-2k or DIN ISO 13720-8,
 Partedge according to DIN ISO 13715
 Protection note according to DIN 34 consider.

Typschlüssel/type code: PT 090.0260 BQ1000		
Ø 92,8 mm mit Axialrolle - fest		
Beschreibung/description: Präzisions-Tigerrolle mit BQ1000		
Referenz-Nr./reference number: 1000006041	Maßstab/scale: 1:1	Blatt/page: 1 von 1
	Gewicht/weight: 3,7 kg	A3