

A-A (1:1)

A →

A →

Ø17 -20 TIEF

M16

Ø6

Ø92,8
Ø52

21

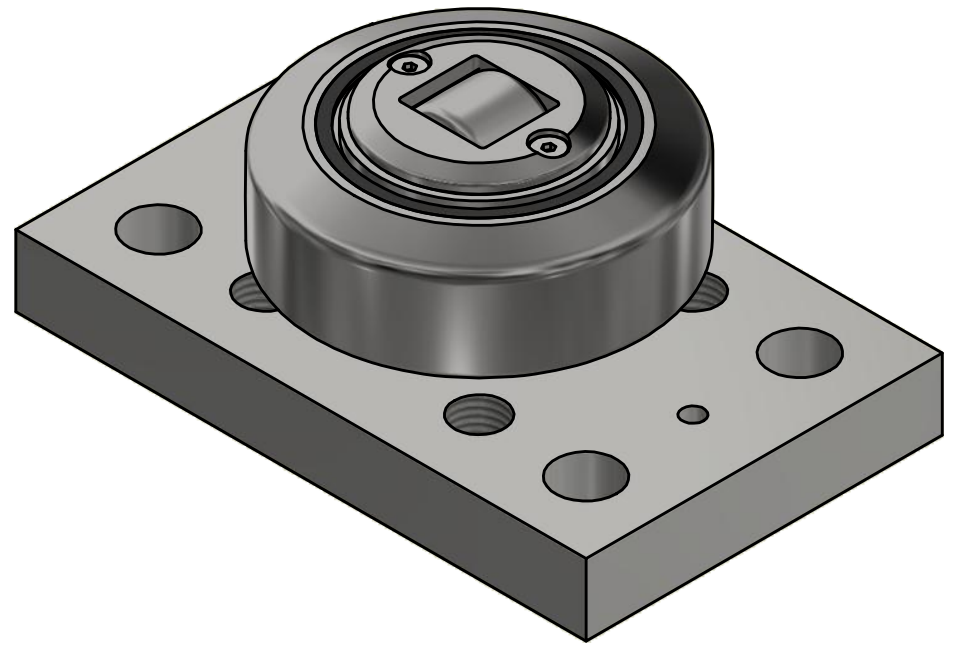
68

60,7

30,7

20

Ø45



ALFATEC
FÖRDERSYSTEME

Alfatec-Str. 1
D-70794 Filderstadt
Tel.: +49 711 907 400-0
Mail: mail@alfatec.biz
www.alfatec.biz

Allgemeintoleranz nach DIN ISO 2768-1m,
DIN ISO 2768-2k oder DIN ISO 13720-8.
Werkstückkanten nach DIN ISO 13715.
Schußwinkel nach DIN 54 beachten.
General tolerance after DIN ISO 2768-1m,
DIN ISO 2768-2k or DIN ISO 13720-8.
Partedge according to DIN ISO 13715.
Protection note according to DIN 34 consider.

Typschlüssel/type code: PT 090.0320 BR1100		
Ø 92,8 mm mit Axialrolle - justierbar über Distanzringe		
Beschreibung/description: Präzisions-Tigerrolle mit BR1100		
Referenz-Nr./reference number:	Maßstab/scale: 1:1	Blatt/page: 1 von 1
	Gewicht/weight: 3,9 kg	A3