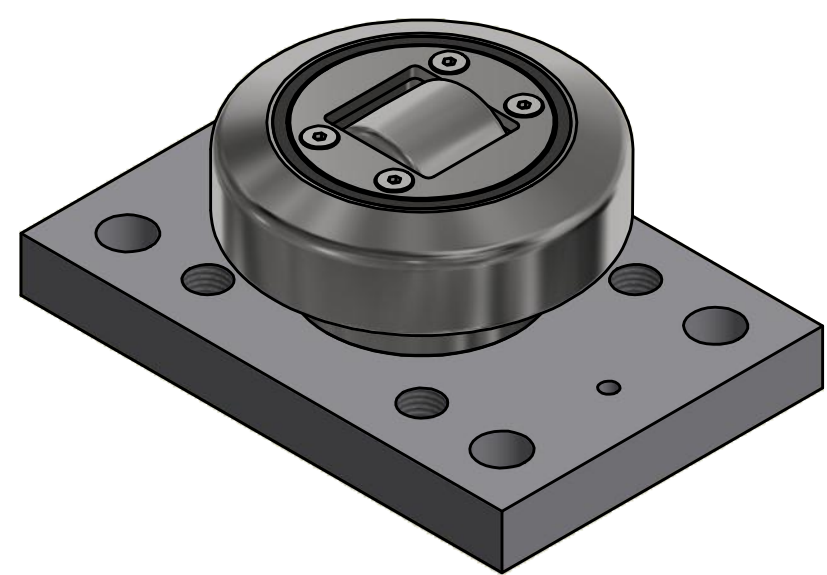
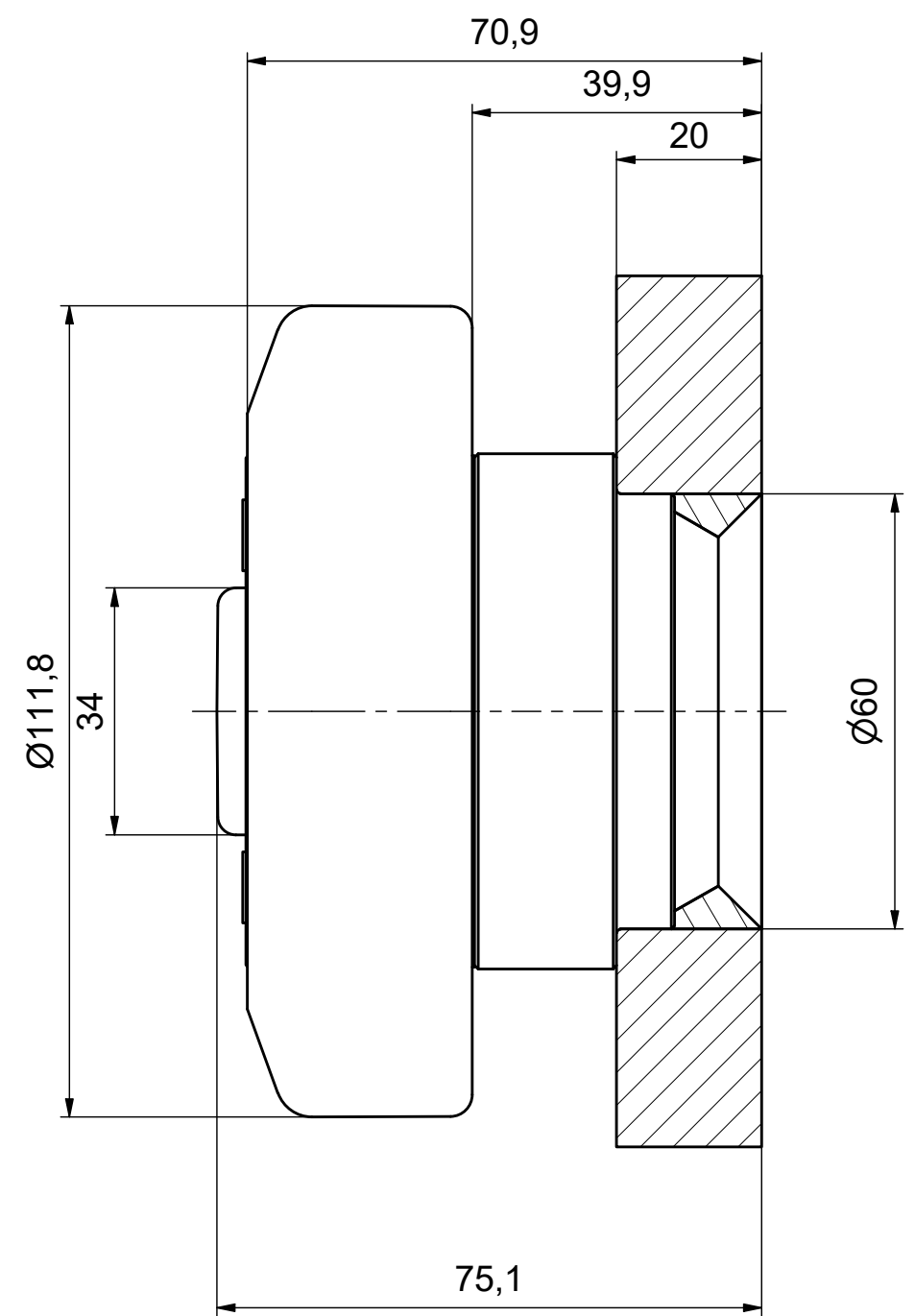


A-A (1:1)



ALFATEC
FÖRDERSYSTEME

Alfatec-Str. 1
D-70794 Filderstadt
Tel.: +49 711 907 400-0
Mail: mail@alfatec.biz
www.alfatec.biz

Allgemeintoleranz nach DIN ISO 2768-1m,
DIN ISO 2768-2k oder DIN ISO 13720-8.
Werkstückanten nach DIN ISO 13715.
Schultermetrie nach DIN 34 beachten.
General tolerance after DIN ISO 2768-1m,
DIN ISO 2768-2k or DIN ISO 13720-8.
Partedge according to DIN ISO 13715.
Protection note according to DIN 34 consider.

Typschlüssel/type code: PT 110.0260 BR1100		
Ø 111,8 mm mit Axialrolle - fest		
Beschreibung/description: Präzisions-Tigerrolle mit BR1100		
Referenz-Nr./reference number: 1000006062	Maßstab/scale: 1:1	Blatt/page: 1 von 1
	Gewicht/weight: 5,7 kg	A3