

A-A (1:1)

70,8

33,8

20

Ø127,8

40

Ø60

76

A →

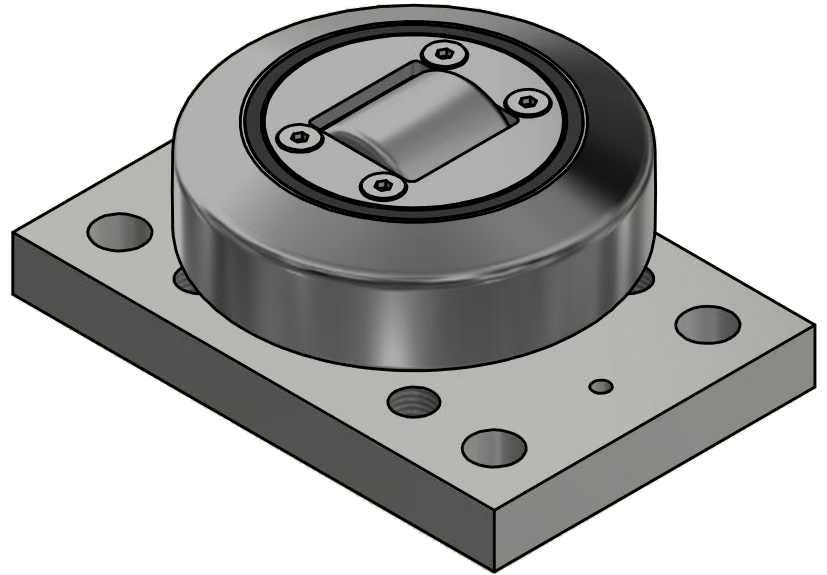
A →

4xØ17

2xØ6

M6

M16



ALFATEC[®]
FÖRDERSYSTEME

Alfatec-Str. 1
 D-70794 Filderstadt
 Tel.: +49 711 907 400-0
 Mail: mail@alfatec.biz
 www.alfatec.biz

Allgemeintoleranz nach DIN ISO 2768-1m,
 DIN ISO 2768-2k oder DIN ISO 13720-8.
 Werkstückanten nach DIN ISO 13715.
 Schweißnähte nach DIN 5430 beachten.
 General tolerance after DIN ISO 2768-1m,
 DIN ISO 2768-2k or DIN ISO 13720-8.
 Partedge according to DIN ISO 13715.
 Protection note according to DIN 34 consider.

Typschlüssel/type code:
PT 120.0260 BR1100

Ø 127,8 mm
 mit Axialrolle - fest

Beschreibung/description:
Präzisions-Tigerrolle mit BR1100

Referenz-Nr./reference number:
1000006081

Maßstab/scale:
1:1

Blatt/page:
1 von 1

Gewicht/weight:
6,9 kg

A3