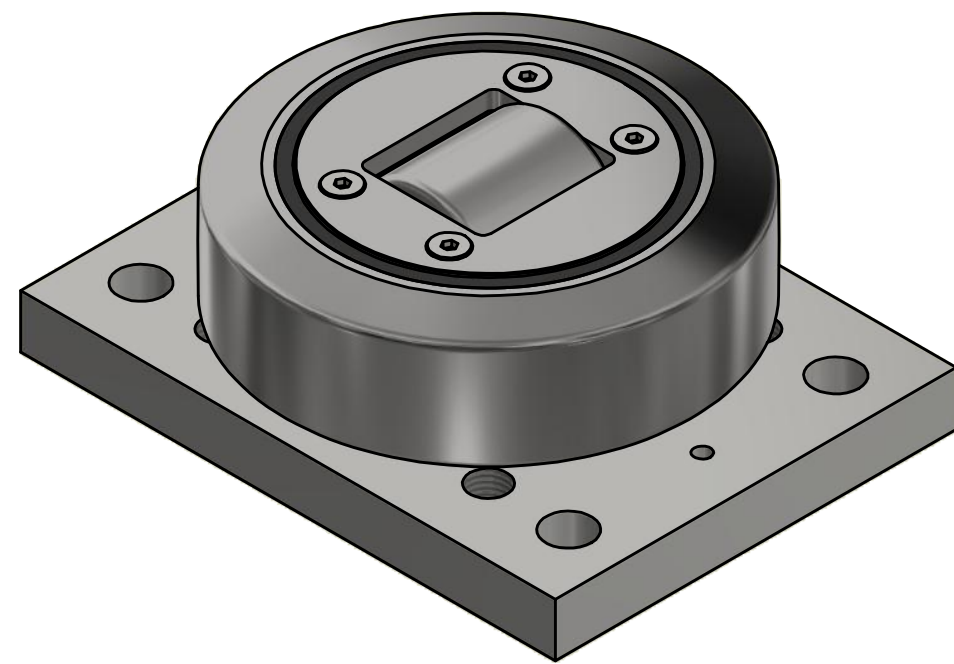
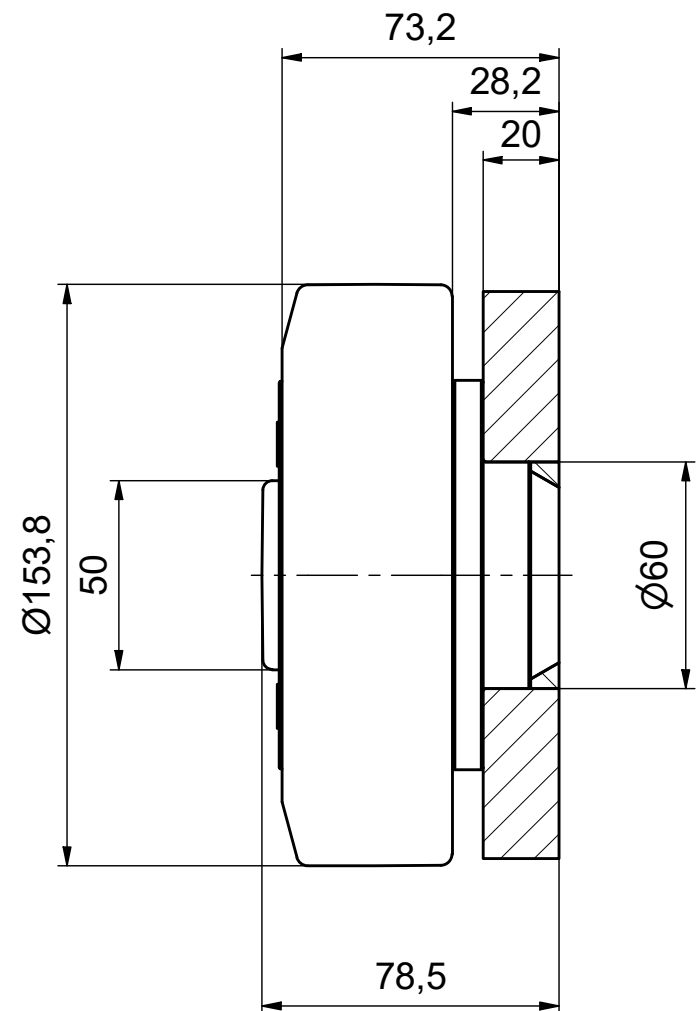
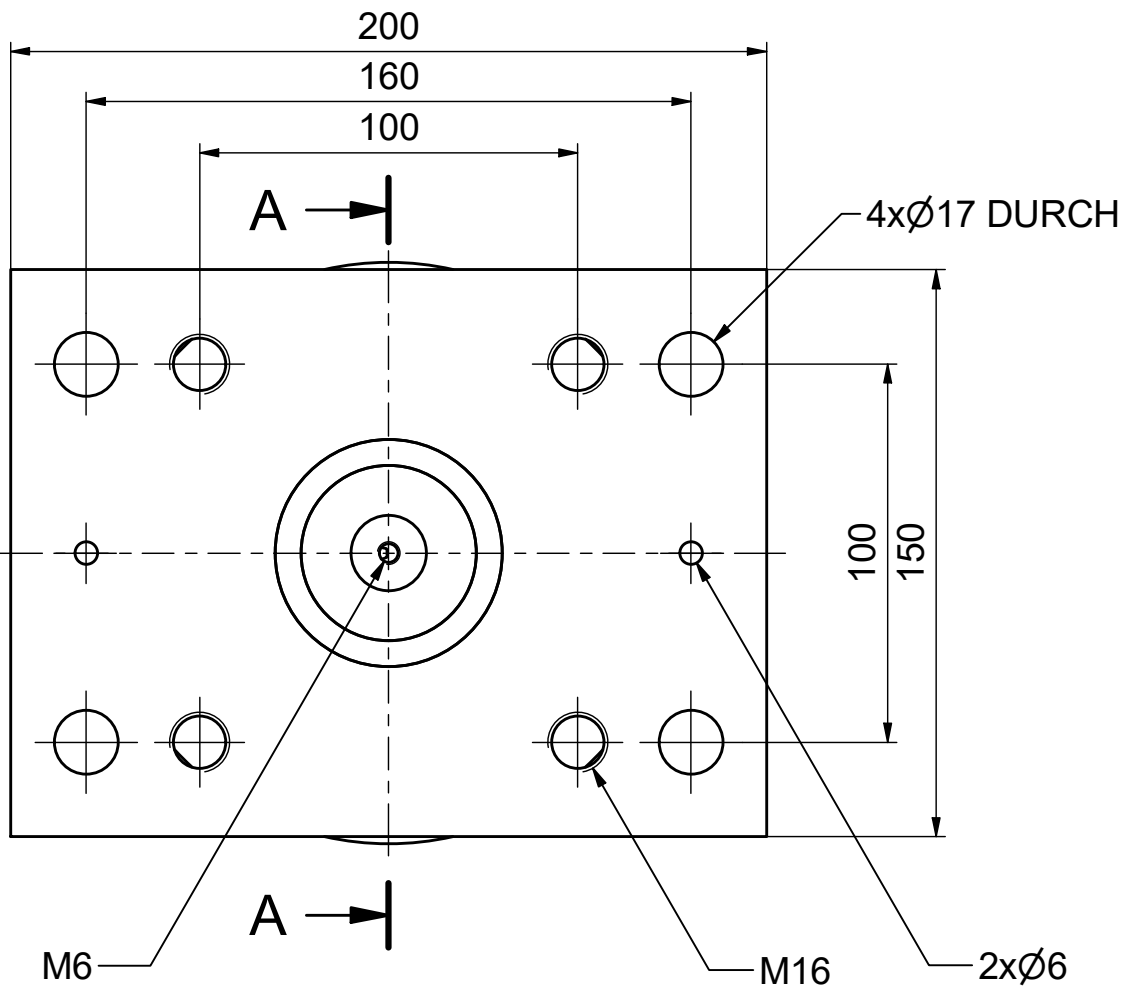


A-A ( 1 : 2 )



**ALFATEC**<sup>®</sup>  
FÖRDERSYSTEME

Alfatec-Str. 1  
D-70794 Filderstadt  
Tel.: +49 711 907 400-0  
Mail: mail@alfatec.biz  
www.alfatec.biz

Allgemeintoleranz nach DIN ISO 2768-1m,  
DIN ISO 2768-2k oder DIN ISO 13720-8,  
Werkstückkanten nach DIN ISO 13715,  
Schultermetrie nach DIN 34 beachten.  
General tolerance after DIN ISO 2768-1m,  
DIN ISO 2768-2k or DIN ISO 13720-8,  
Partedge according to DIN ISO 13715  
Protection note according to DIN 34 consider.

Typschlüssel/type code: <b>PT 150.0260 BR1100</b>		
Ø 153,8 mm mit Axialrolle - fest		
Beschreibung/description: <b>Präzisions-Tigerrolle mit BR1100</b>		
Referenz-Nr./reference number: <b>1000006096</b>	Maßstab/scale: 1 : 2	Blatt/page: 1 von 1
	Gewicht/weight: 10,8 kg	A3