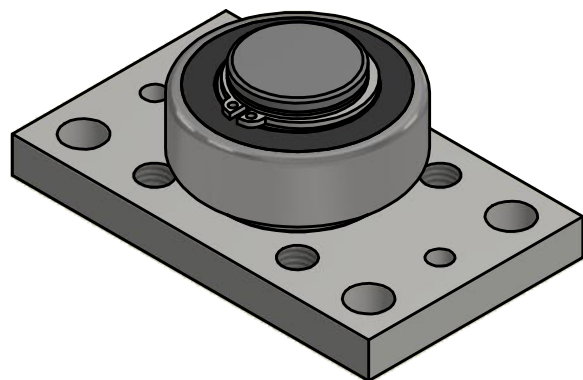
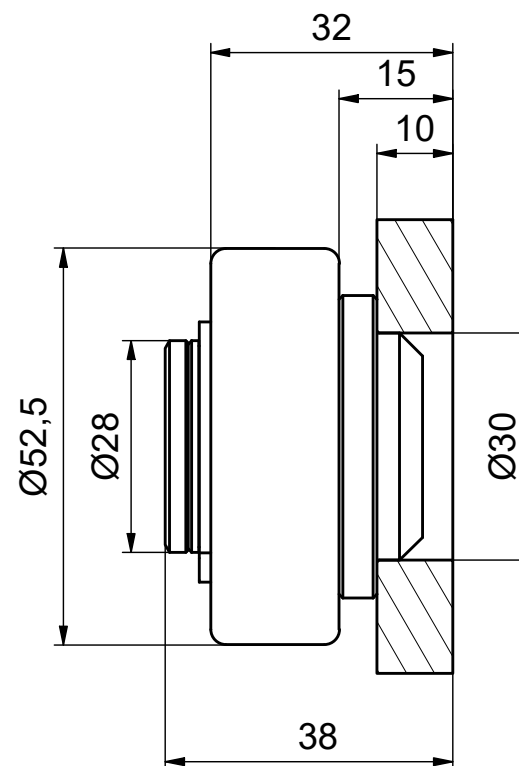


A-A (1:1)



ALFATEC[®]
FÖRDERSYSTEME

Alfatec-Str. 1
D-70794 Filderstadt
Tel.: +49 711 907 400-0
Mail: mail@alfatec.biz
www.alfatec.biz

Allgemeintoleranz nach DIN ISO 2768-1m,
DIN ISO 2768-2k oder DIN ISO 13920-5.
Werkstückarten nach DIN ISO 13715.
Schutzvermerke nach DIN 34 beachten.
General tolerance after DIN ISO 2768-1m,
DIN ISO 2768-2k or DIN ISO 13920-5.
Parttype according to DIN ISO 13715
Protection note according to DIN 34 consider.

Typschlüssel/type code:

TR 050.0360 BR1100

Ø 52,5 mm
mit Oilamidgleitstück - justierbar

Beschreibung/description:

Tigerrolle mit BR1100

Referenz-Nr./reference number:

1000008198

Maßstab/scale:

1:1,5

Gewicht/weight:

0,7 kg

Blatt/page:

1 von 1

A4