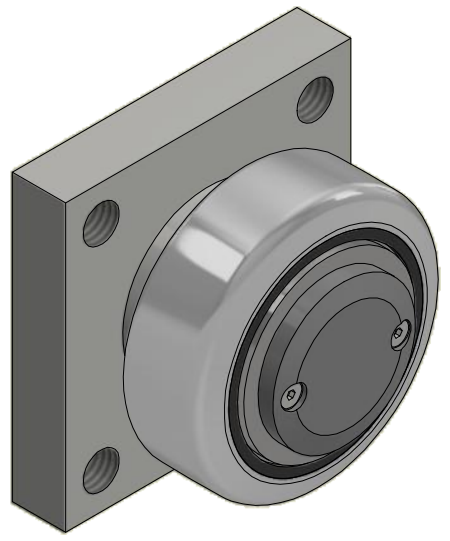
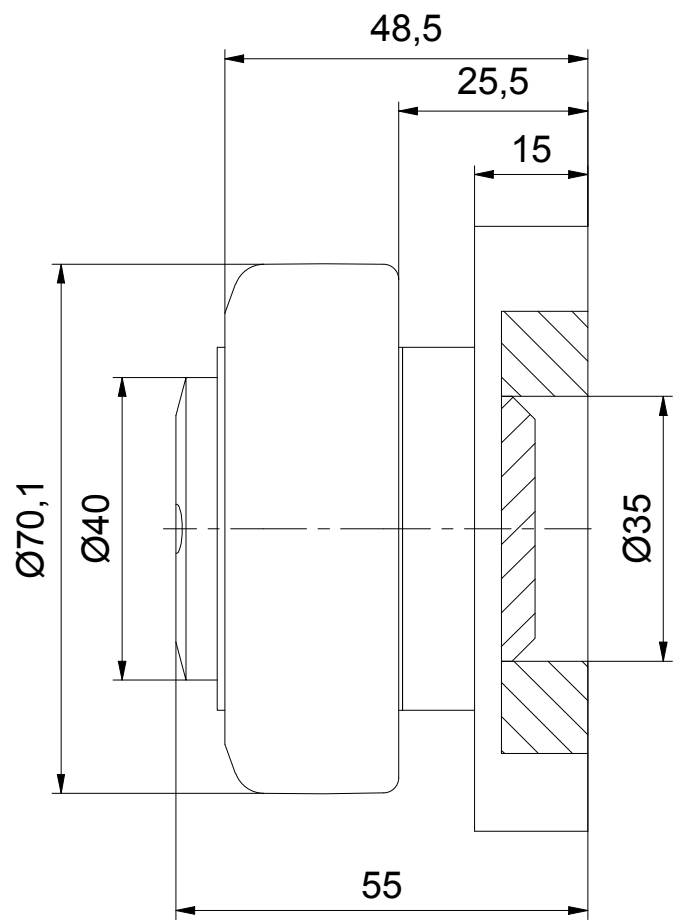


M12x1.75 - 4x



<p>ALFATEC[®] FÖRDESYSTEME</p> <p>Alfatec-Str. 1 D-70794 Filderstadt Tel.: +49 711 907 400-0 Mail: mail@alfatec.biz www.alfatec.biz</p> <p><small>Allgemeintoleranz nach DIN ISO 2768-1m, DIN ISO 2768-2k oder DIN ISO 13920-6. Werkstückkanten nach DIN ISO 13715. Schutzvermerke nach DIN 34 beachten. General tolerance after DIN ISO 2768-1m, DIN ISO 2768-2k or DIN ISO 13920-6. Partedee according to DIN ISO 13715 Protection note according to DIN 34 consider.</small></p>	<p>Typschlüssel/type code: TR 070.0380 BQ4000 Ø 70,1 mm chrombeschichtet mit Oilamidgleitstück - justierbar</p>	
	<p>Beschreibung/description: Tigerrolle mit BQ4000</p>	
<p>Referenz-Nr./reference number: 1000008433</p>	<p>Maßstab/scale: 1 : 1,5</p>	<p>Blatt/page: 1 von 1</p>
	<p>Gewicht/weight: 1,4 kg</p>	<p>A4</p>