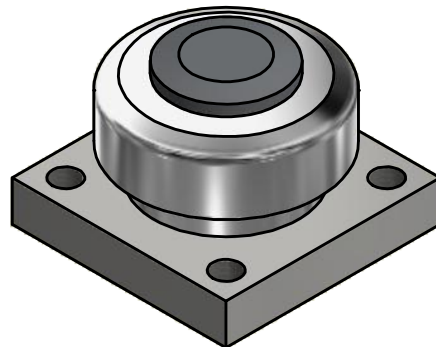
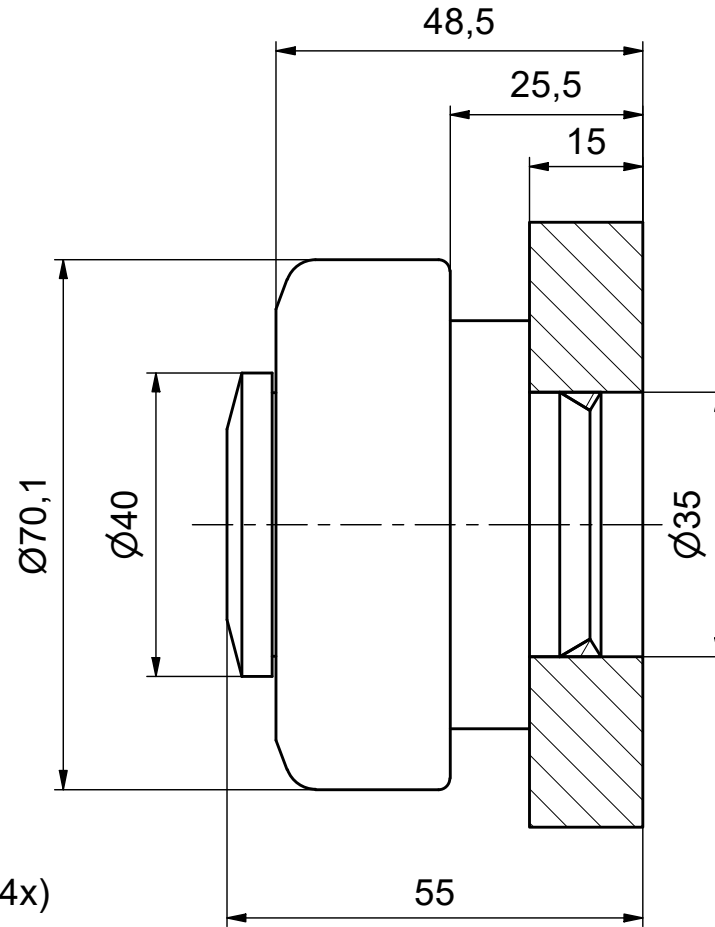


A →

M12x1.75 - (4x)

A-A (1:1)



ALFATEC[®]
FÖRDERSYSTEME

Alfatec-Str. 1
D-70794 Filderstadt
Tel.: +49 711 907 400-0
Mail: mail@alfatec.biz
www.alfatec.biz

Allgemeintoleranz nach DIN ISO 2768-1m,
DIN ISO 2768-2k oder DIN ISO 13920-1.
Werkstückarten nach DIN ISO 13715.
Schutzvermerke nach DIN 34 beachten.
General tolerance after DIN ISO 2768-1m,
DIN ISO 2768-2k or DIN ISO 13920-1.
Part/edge according to DIN ISO 13715
Protection note according to DIN 34 consider.

Typschlüssel/type code:

TR 070.0390 BQ 4000

Ø70,1 - Komplett aus Edelstahl 1.4301
mit Kunststofflagerbuchse und Oilamidzapfen zur Axialführung

Beschreibung/description:

Tigerrolle mit BQ 4000

Referenz-Nr./reference number:

1000008444

Maßstab/scale:

1:1

Blatt/page:

1 von 1

Gewicht/weight:

1,6 kg

A4