

A-A (1 : 1)

A →

A →

Ø17 - (4x)

M16 - (4x)

Ø6 - (2x)

107,7

Ø40

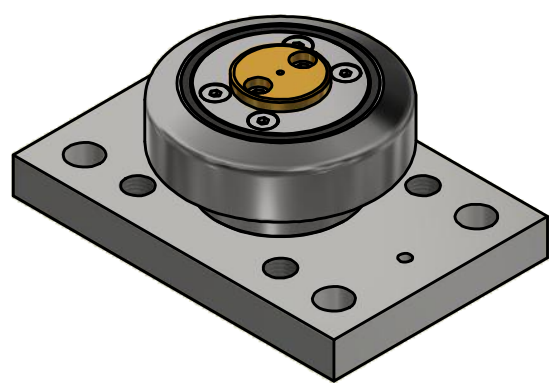
69,8

38,8

20

75

Ø60



ALFATEC
FÖRDERSYSTEME

Alfatec-Str. 1
D-70794 Filderstadt
Tel.: +49 711 907 400-0
Mail: mail@alfatec.biz
www.alfatec.biz

Allgemeintoleranz nach DIN ISO 2768-1m,
DIN ISO 2768-2k oder DIN ISO 13920-8.
Werkstückkanten nach DIN ISO 13715.
Schultermetrie nach DIN 34 beschreiben.
General tolerance after DIN ISO 2768-1m,
DIN ISO 2768-2k or DIN ISO 13920-8.
Partedge according to DIN ISO 13715
Protection note according to DIN 34 consider.

Typschlüssel/type code:
TR 110.0368 BR1100

Ø 107,7 mm
mit Messinggleitstück - fest

Beschreibung/description:
Tigerrolle mit BR1100

Referenz-Nr./reference number:

Maßstab/scale:
1 : 1

Blatt/page:
1 von 1

Gewicht/weight:
5,6 kg

A3