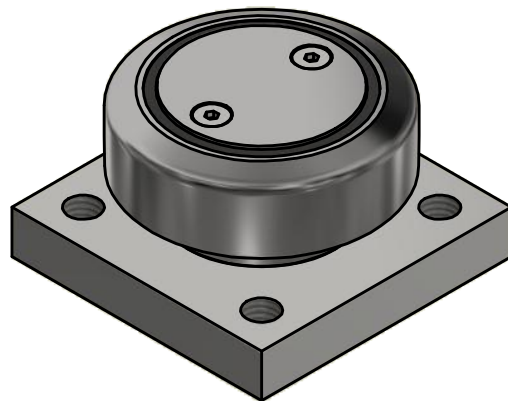
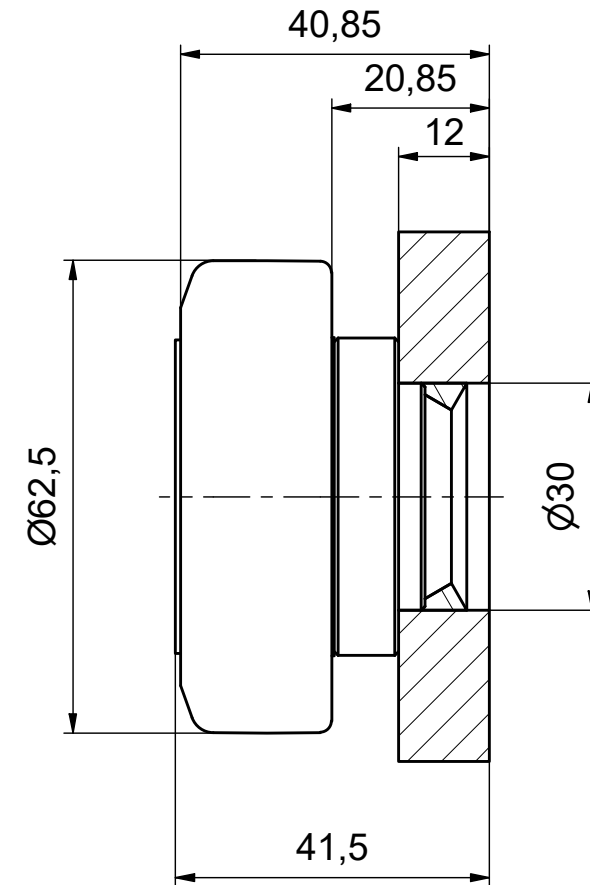


A-A ( 1 : 1 )



**ALFATEC**<sup>®</sup>  
FÖRDERSYSTEME

Alfatec-Str. 1  
D-70794 Filderstadt  
Tel.: +49 711 907 400-0  
Mail: mail@alfatec.biz  
www.alfatec.biz

Allgemeintoleranz nach DIN ISO 2768-1m,  
DIN ISO 2768-2k oder DIN ISO 13920-1.  
Werkstückkanten nach DIN ISO 13715.  
Schutzvermerke nach DIN 34 beachten.  
General tolerance after DIN ISO 2768-1m,  
DIN ISO 2768-2k or DIN ISO 13920-1.  
Particledge according to DIN ISO 13715  
Protection note according to DIN 34 consider.

Typschlüssel/type code:

TR 060.0400 BQ1000

$\text{Ø} 62,5$  mm  
Radialrolle - fest

Beschreibung/description:

Tigerrolle mit BQ1000

Referenz-Nr./reference number:

1000008313

Maßstab/scale:

1 : 1

Gewicht/weight:

1,0 kg

Blatt/page:

1 von 1

A4