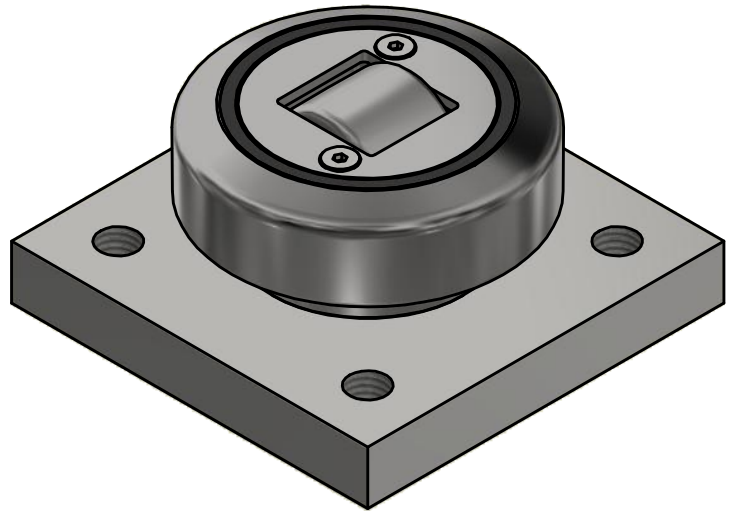
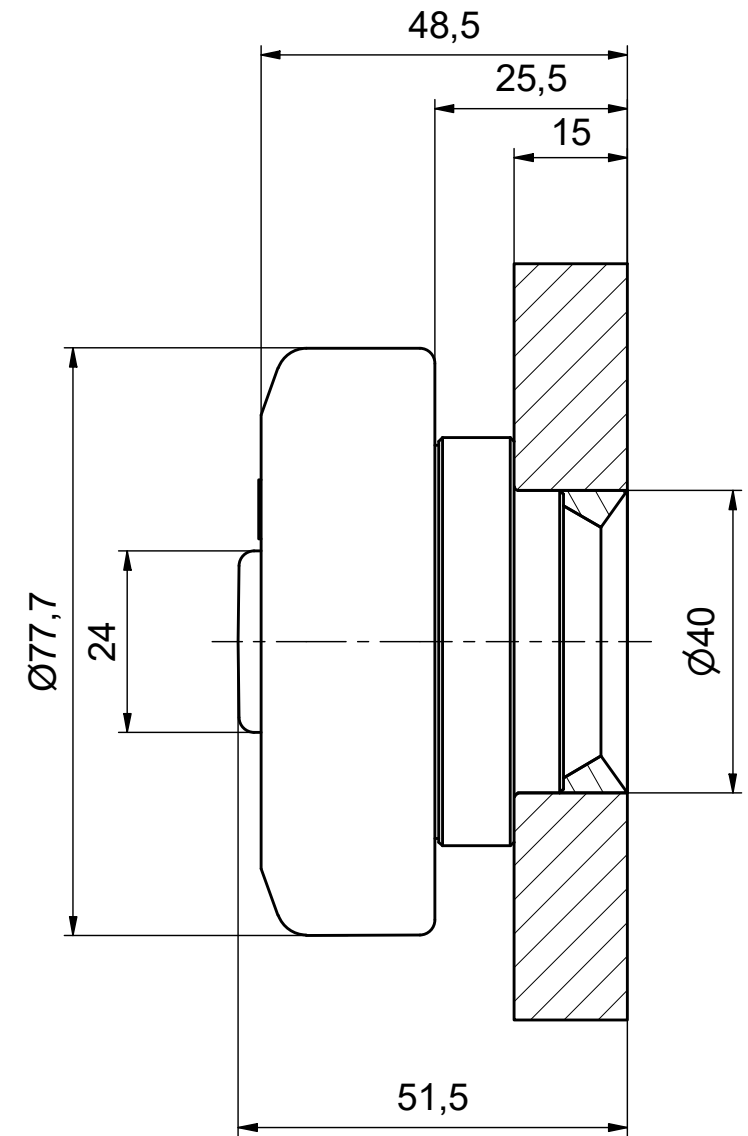
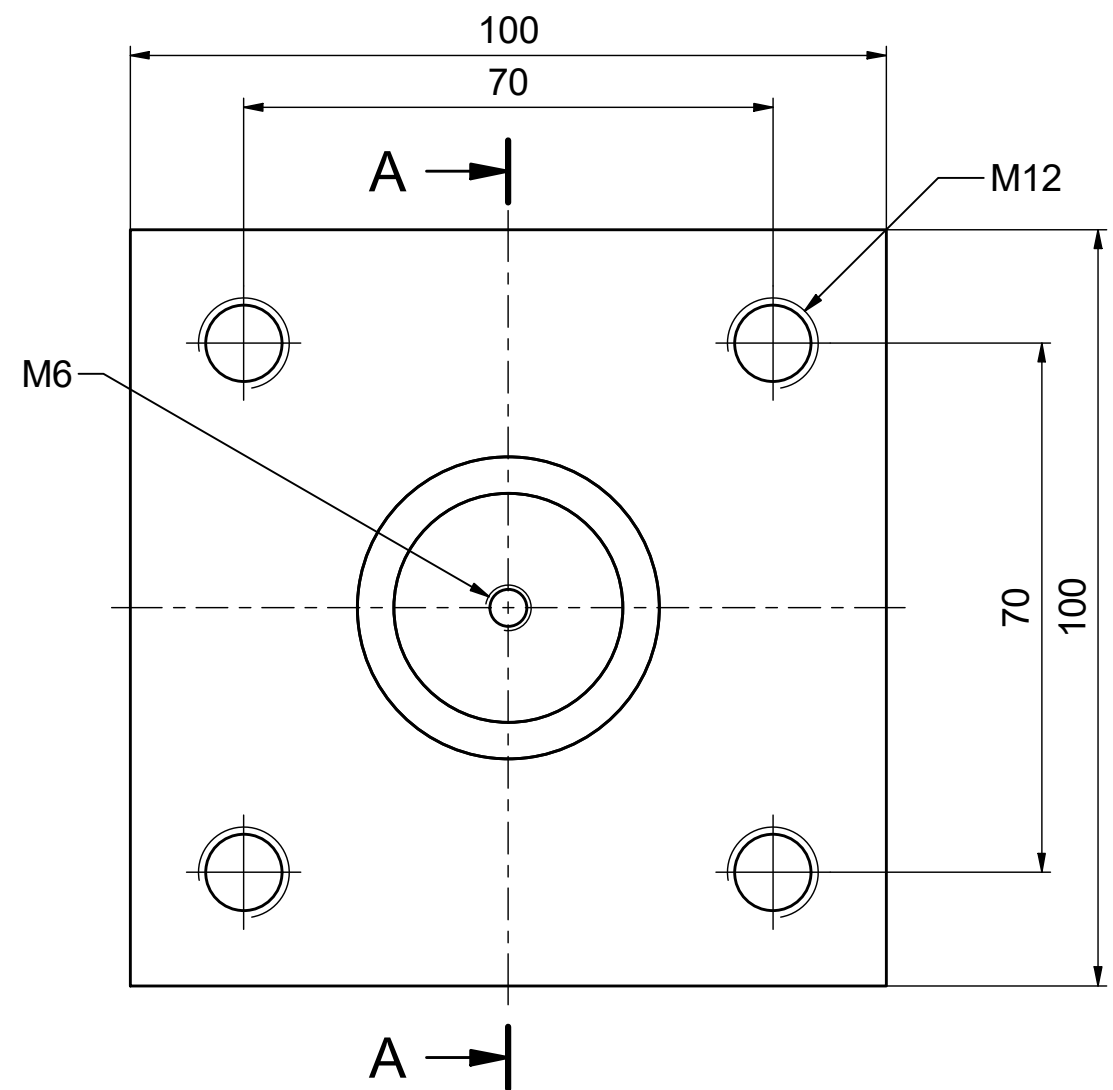


A-A (1:1)



ALFATEC[®]
FÖRDERSYSTEME

Alfatec-Str. 1
D-70794 Filderstadt
Tel.: +49 711 907 400-0
Mail: mail@alfatec.biz
www.alfatec.biz

Allgemeintoleranz nach DIN ISO 2768-1m,
DIN ISO 2768-2k oder DIN ISO 13720-8.
Werkstücktoleranz nach DIN ISO 13715.
Schultermaße nach DIN 34 beachten.
General tolerance after DIN ISO 2768-1m,
DIN ISO 2768-2k or DIN ISO 13720-8.
Partedge according to DIN ISO 13715.
Protection note according to DIN 34 consider.

Typschlüssel/type code: TR 080.0200 BQ1000		
Ø 77,7 mm mit Axialrolle - fest		
Beschreibung/description: Tigerrolle mit BQ1000		
Referenz-Nr./reference number: 1000008512	Maßstab/scale: 1:1	Blatt/page: 1 von 1
	Gewicht/weight: 2,0 kg	A3