

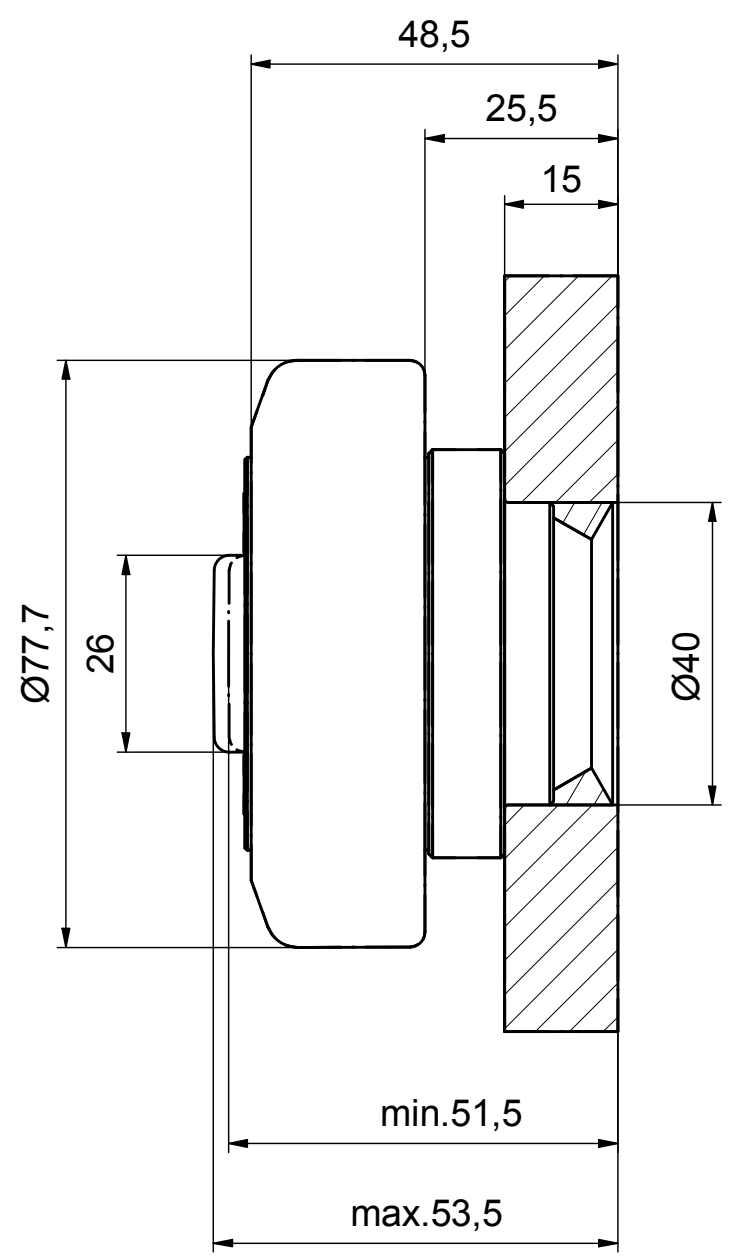
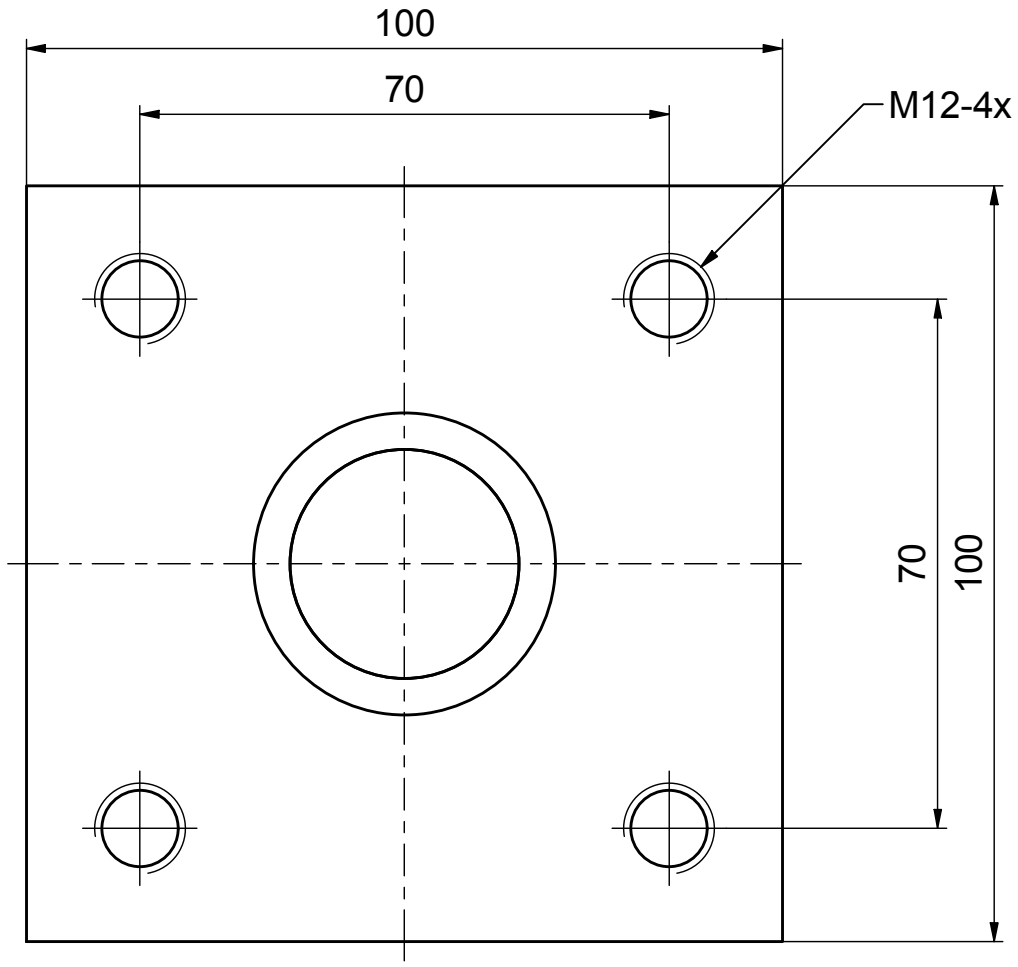
6 5 4 3 2 1

D

C

B

A

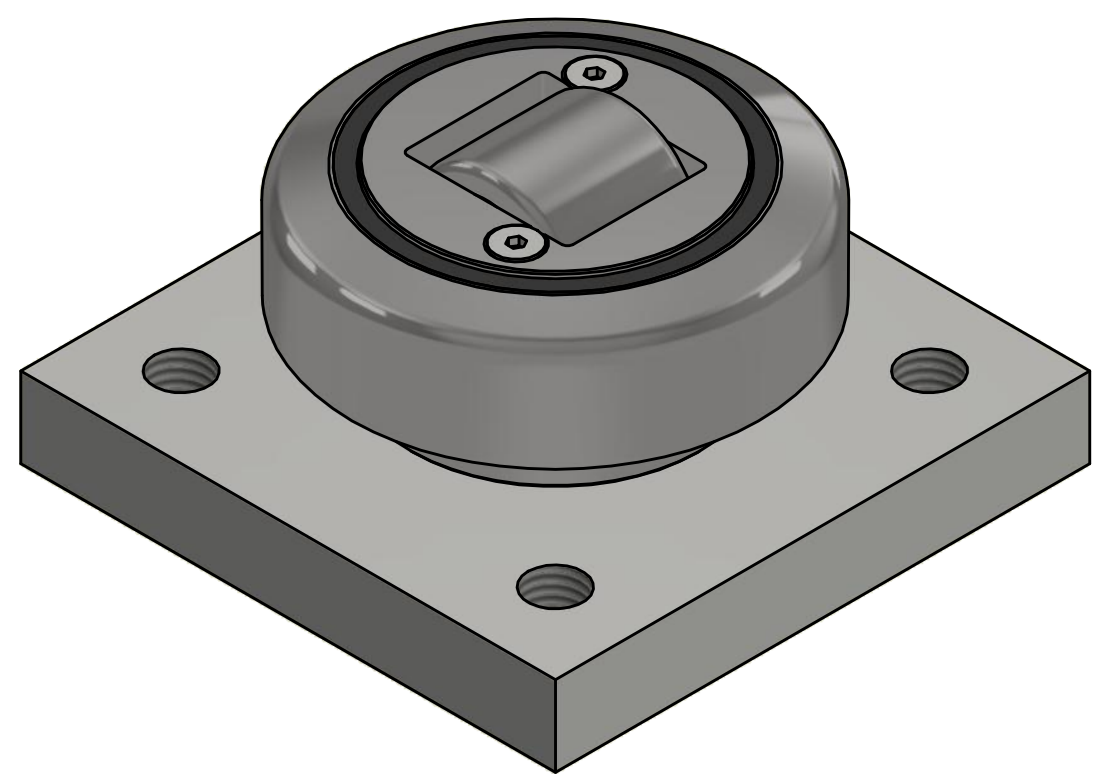


D

C

B

A



ALFATEC
FÖRDERSYSTEME

Alfatec-Str. 1
D-70794 Filderstadt
Tel.: +49 711 907 400-0
Mail: mail@alfatec.biz
www.alfatec.biz

Allgemeintoleranz nach DIN ISO 2768-1m,
DIN ISO 2768-2k oder DIN ISO 13720-8.
Werkstückanfertigung nach DIN ISO 13715.
Schulvermessung nach DIN 5430 beachten.
General tolerance after DIN ISO 2768-1m,
DIN ISO 2768-2k or DIN ISO 13720-8.
Partedge according to DIN ISO 13715.
Production note according to DIN 34 consider.

Typschlüssel/type code: TR 080.0350 BQ1000		
Ø 77,7 mm mit Axialrolle - justierbar mit Exzenter		
Beschreibung/description: Tigerrolle mit BQ1000		
Referenz-Nr./reference number: 1000008554	Maßstab/scale: 1:1	Blatt/page: 1 von 1
	Gewicht/weight: 2,0 kg	A3

6 5 4 3 2 1