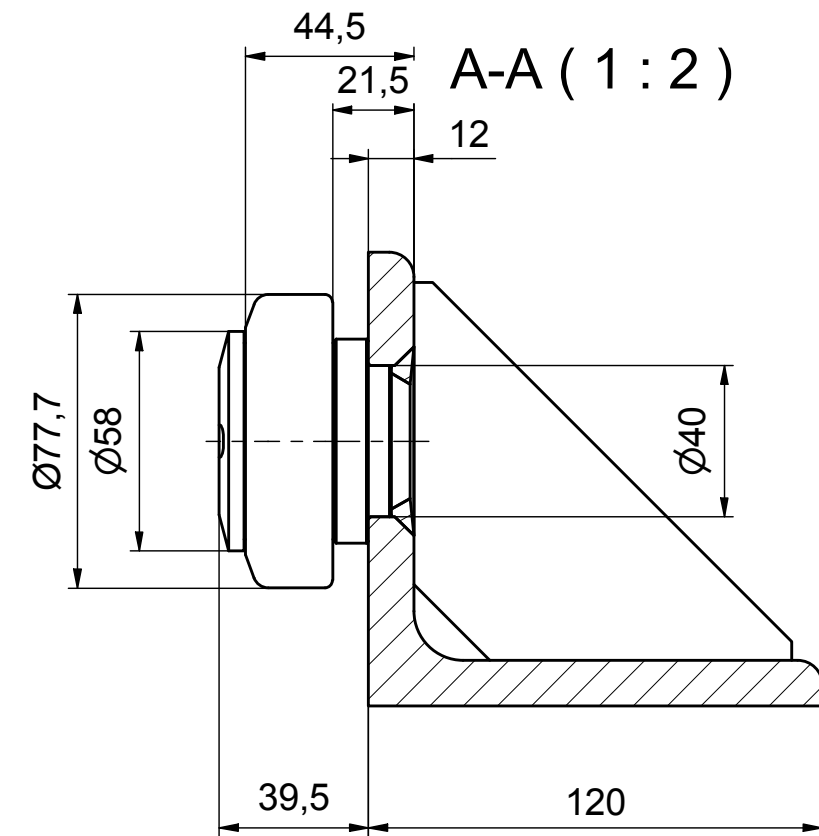
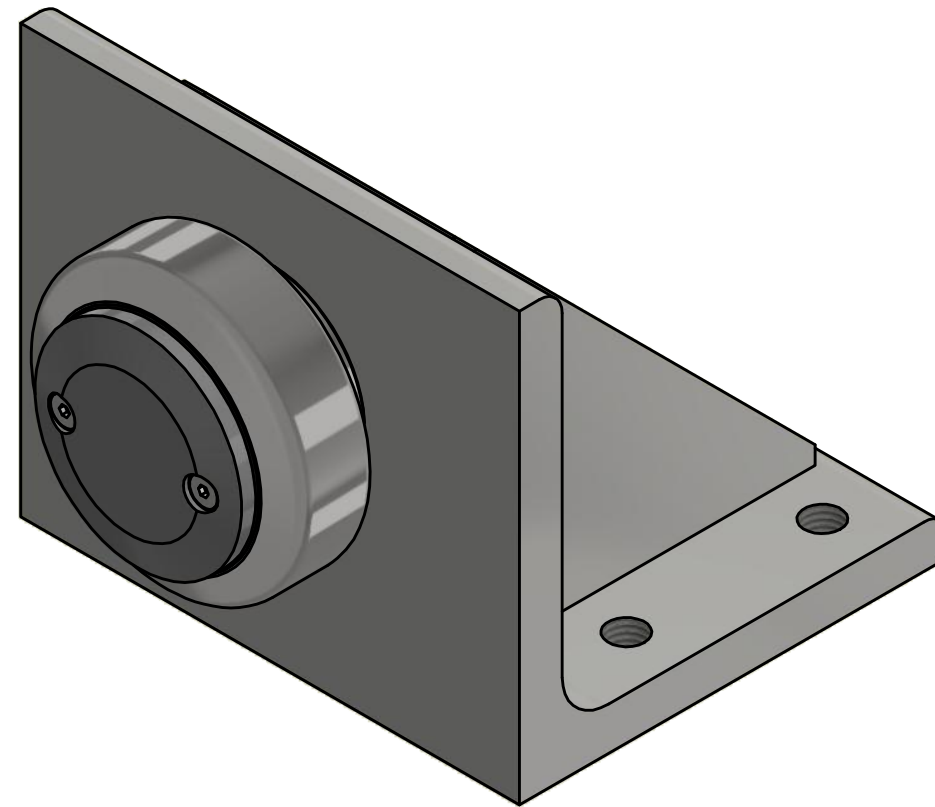
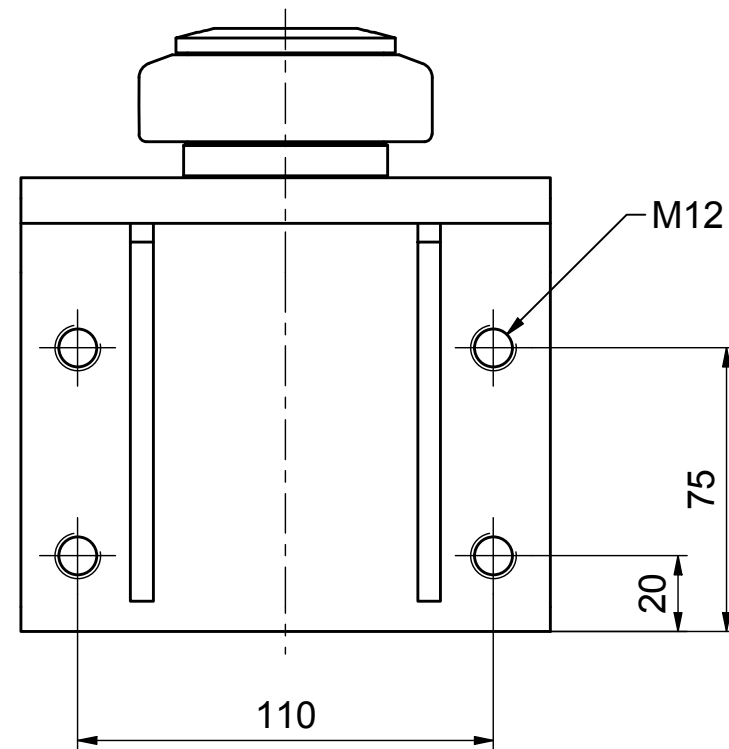


A →



ALFATEC
FÖRDERSYSTEME

Alfatec-Str. 1
D-70794 Filderstadt
Tel.: +49 711 907 400-0
Mail: mail@alfatec.biz
www.alfatec.biz

Allgemeintoleranz nach DIN ISO 2768-1m,
DIN ISO 2768-2k oder DIN ISO 13720-8.
Werkstücktoleranz nach DIN ISO 13715.
Schultermetrie nach DIN 34 beachten.
General tolerance after DIN ISO 2768-1m,
DIN ISO 2768-2k or DIN ISO 13720-8.
Partedge according to DIN ISO 13715.
Protection note according to DIN 34 consider.

Typschlüssel/type code:

TR 080.0360 BW1200
Ø 77,7 mm
mit Oilamidgleitstück - justierbar

Beschreibung/description:

Tigerrolle mit BW1200

Referenz-Nr./reference number:
1000008575

Maßstab/scale:
1:2
Gewicht/weight:
4,3 kg

Blatt/page:
1 von 1
A3