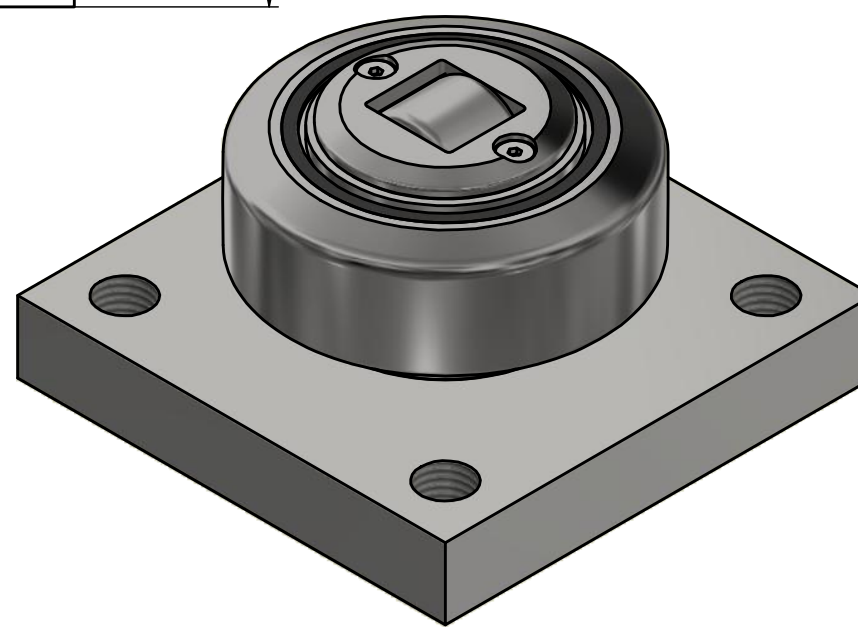
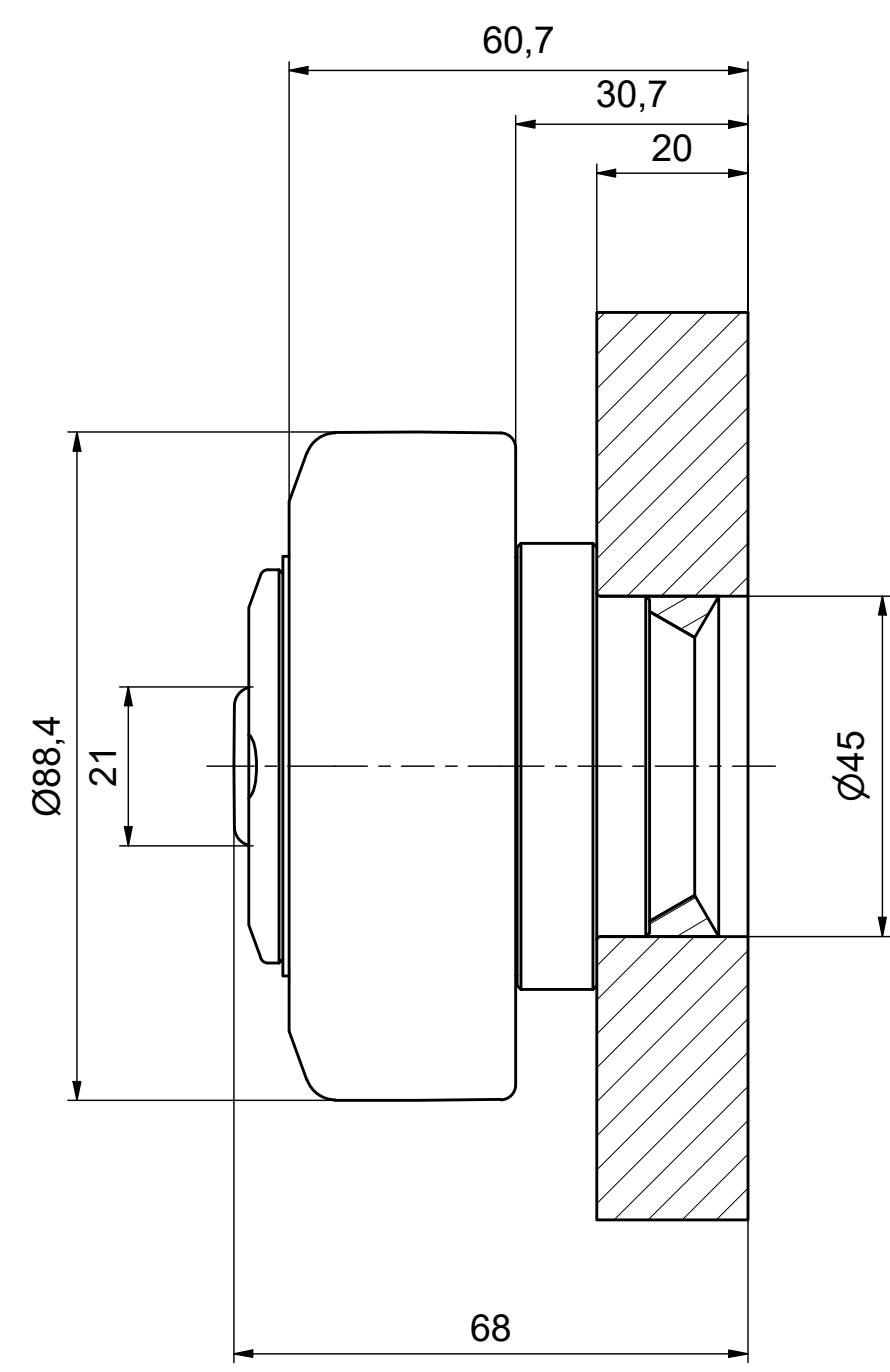
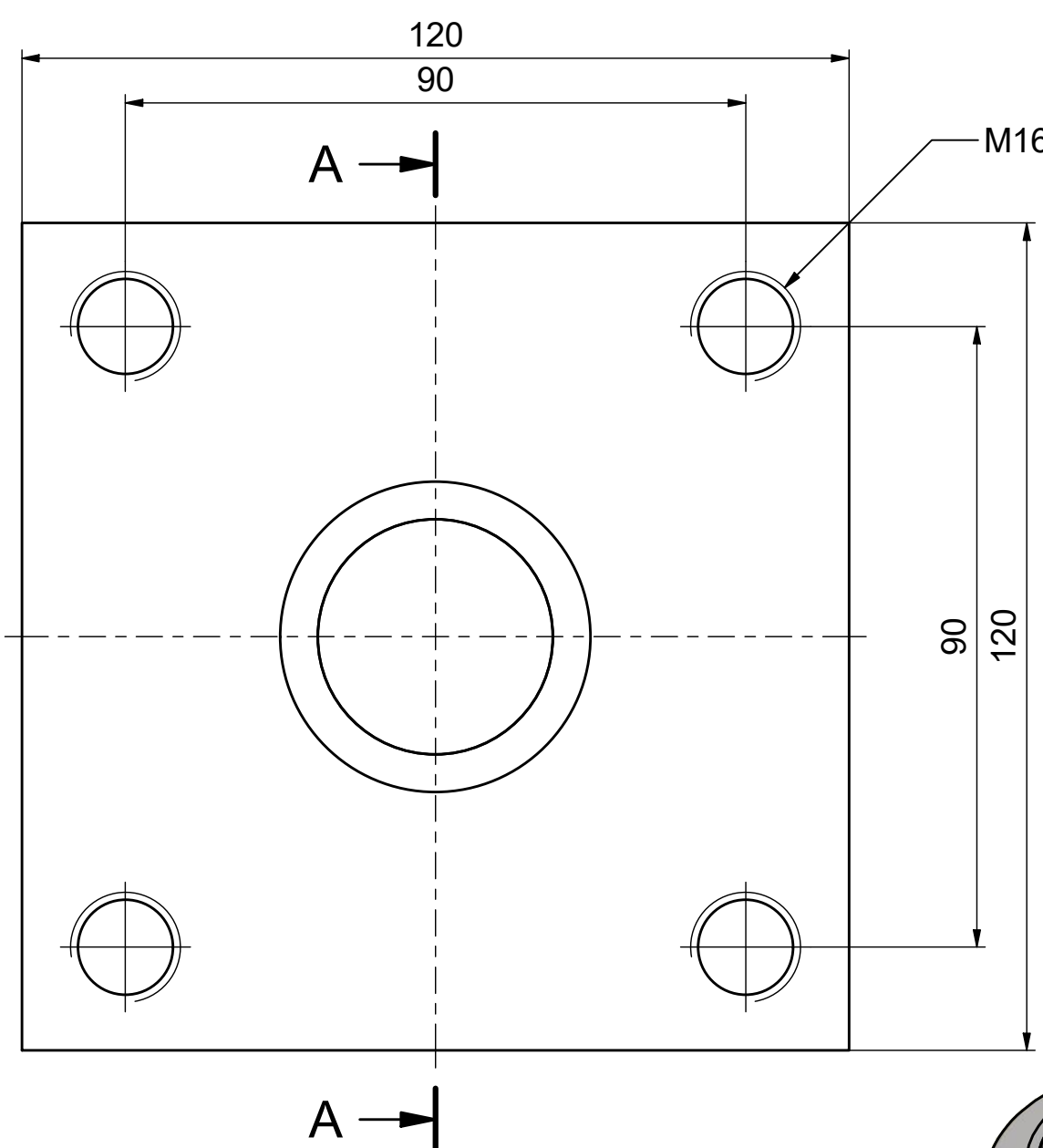


A-A (1:1)



ALFATEC
FÖRDERSYSTEME

Alfatec-Str. 1
D-70794 Filderstadt
Tel.: +49 711 907 400-0
Mail: mail@alfatec.biz
www.alfatec.biz

Allgemeintoleranz nach DIN ISO 2768-1m,
DIN ISO 2768-2k oder DIN ISO 13720-8,
Werkstückanten nach DIN ISO 13715,
Schußvermerke nach DIN 34 beachten.
General tolerance after DIN ISO 2768-1m,
DIN ISO 2768-2k or DIN ISO 13720-8,
Partedge according to DIN ISO 13715
Protection note according to DIN 34 consider.

| | | |
|--|----------------------------------|-------------------------------|
| Typschlüssel/type code: TR 090.0300 BQ1000 Ø 88,4 mm mit Axialrolle - justierbar über Distanzringe | | |
| Beschreibung/description: Tigerrolle mit BQ1000 | | |
| Referenz-Nr./reference number: 1000008687 | Maßstab/scale: 1:1 | Blatt/page: 1 von 1 |
| | Gewicht/weight: 3,6 kg | A3 |