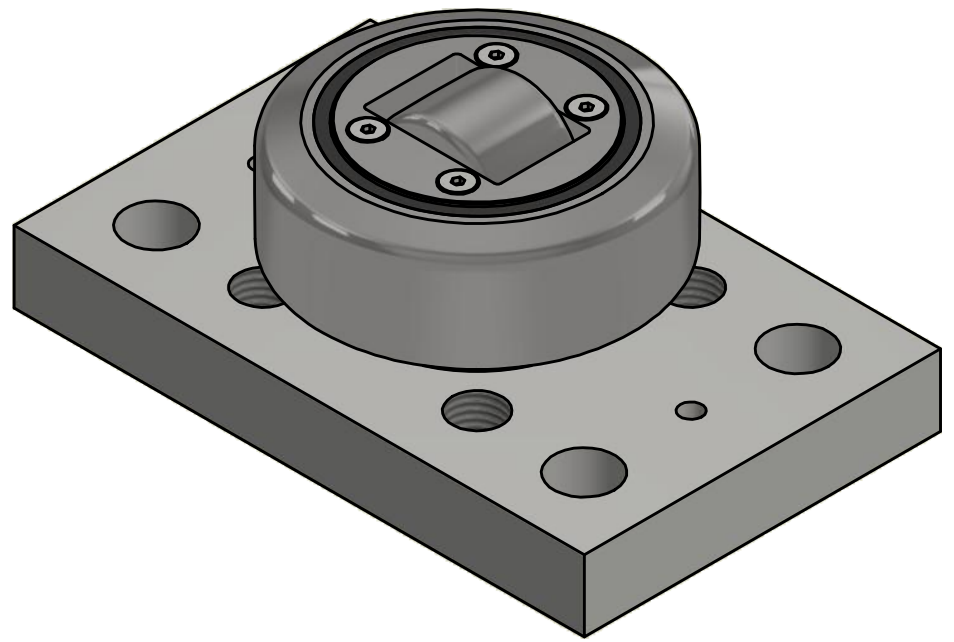


120
60
Ø17-4x
M16-4x
Ø6-2x
60
100

60,5
30,5
20
Ø88,4
26
Ø45
min.64
max.66



ALFATEC
FÖRDERSYSTEME
Alfatec-Str. 1
D-70794 Filderstadt
Tel.: +49 711 907 400-0
Mail: mail@alfatec.biz
www.alfatec.biz

| | | |
|---|---------------------------|------------------------|
| Typschlüssel/type code: TR 090.0350 BR1100 | | |
| Ø 88,4 mm mit Axialrolle - justierbar mit Exzenter | | |
| Beschreibung/description: Tigerrolle mit BR1100 | | |
| Referenz-Nr./reference number: 1000008701 | Maßstab/scale: 1:1 | Blatt/page: 1 von 1 |
| | Gewicht/weight: 3,7 kg | A3 |

Allgemeintoleranz nach DIN ISO 2768-1m,
DIN ISO 2768-2k oder DIN ISO 13720-8,
Werkstückanten nach DIN ISO 13715,
Schußvermerke nach DIN 34 beachten.
General tolerance after DIN ISO 2768-1m,
DIN ISO 2768-2k or DIN ISO 13720-8,
Partedge according to DIN ISO 13715
Protection note according to DIN 34 consider.