

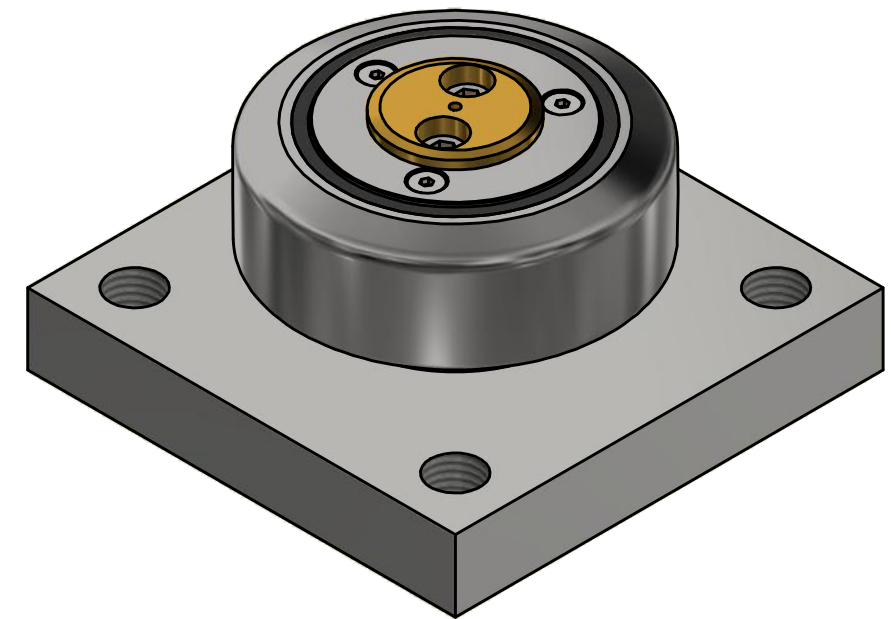
A-A (1:1)

120
90
A →
M16

90
120

60,2
30,2
20
Ø88,4
Ø35
Ø45
64

A →



ALFATEC[®]
FÖRDERSYSTEME

Alfatec-Str. 1
D-70794 Filderstadt
Tel.: +49 711 907 400-0
Mail: mail@alfatec.biz
www.alfatec.biz

Allgemeintoleranz nach DIN ISO 2768-1m,
DIN ISO 2768-2k oder DIN ISO 13720-8.
Werkstückkanten nach DIN ISO 13715.
Schweißnähte nach DIN 54 beachten.
General tolerance after DIN ISO 2768-1m,
DIN ISO 2768-2k or DIN ISO 13720-8.
Partedge according to DIN ISO 13715.
Protection note according to DIN 54 consider.

Typschlüssel/type code: TR 090.0368 BQ1000		
Ø 88,4 mm mit Messinggleitstück - fest		
Beschreibung/description: Tigerrolle mit BQ1000		
Referenz-Nr./reference number: 1000008711	Maßstab/scale: 1:1	Blatt/page: 1 von 1
	Gewicht/weight: 3,6 kg	A3