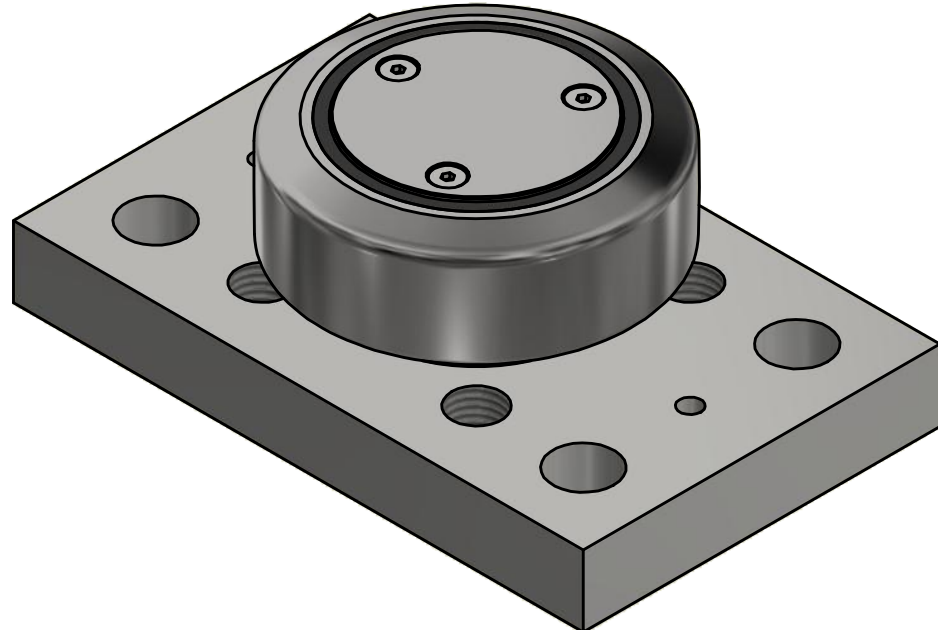
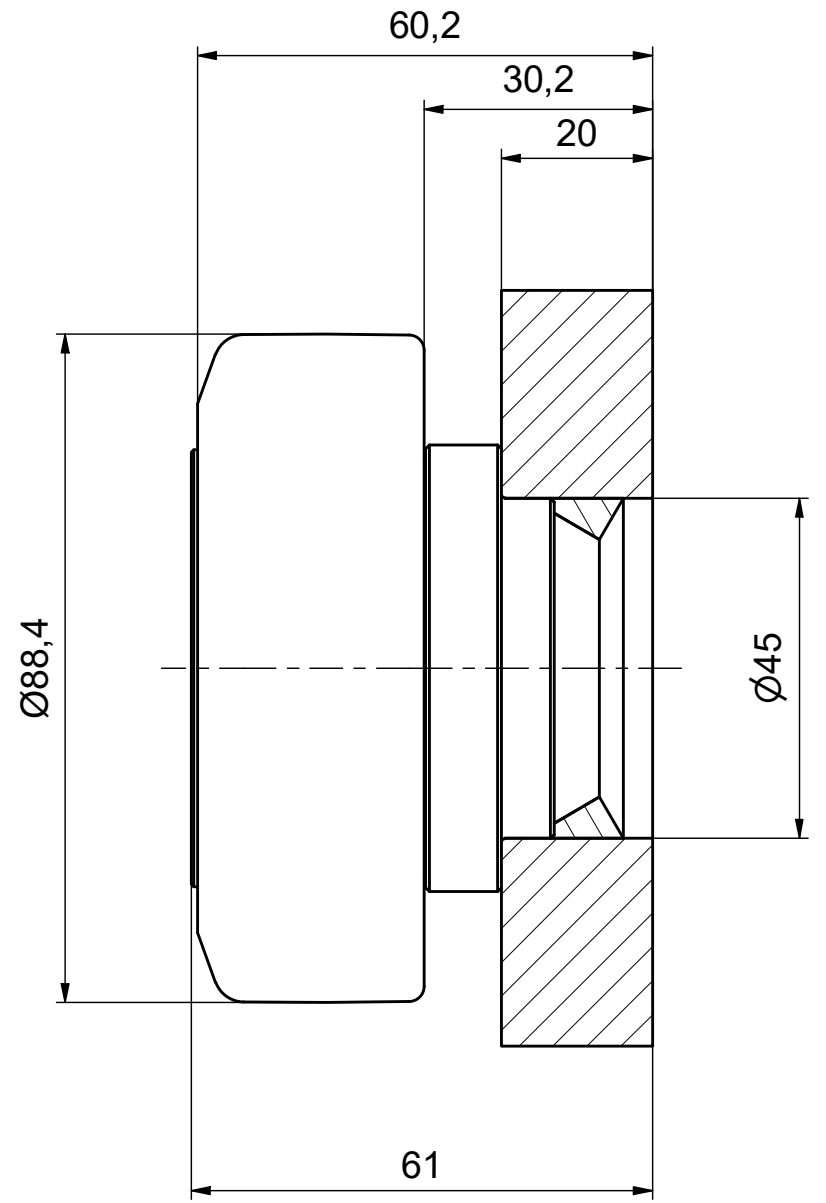


A-A (1 : 1)



ALFATEC[®]
FÖRDERSYSTEME

Alfatec-Str. 1
D-70794 Filderstadt
Tel.: +49 711 907 400-0
Mail: mail@alfatec.biz
www.alfatec.biz

Allgemeintoleranz nach DIN ISO 2768-1m,
DIN ISO 2768-2k oder DIN ISO 13720-8,
Werkstückanten nach DIN ISO 13715,
Schweißnähte nach DIN 5436 beachten.
General tolerance after DIN ISO 2768-1m,
DIN ISO 2768-2k or DIN ISO 13720-8,
Partedge according to DIN ISO 13715
Protection note according to DIN 34 consider.

| | | |
|---|---------------------------|------------------------|
| Typschlüssel/type code: TR 090.0400 BR1100 | | |
| Ø 88,4 mm Radialrolle - fest | | |
| Beschreibung/description: Tigerrolle mit BR1100 | | |
| Referenz-Nr./reference number: 1000008721 | Maßstab/scale: 1 : 1 | Blatt/page: 1 von 1 |
| | Gewicht/weight: 3,7 kg | A3 |