

A-A (1:1)

A →

A →

4xØ17

M16

2xØ6

Ø107,7

32,5

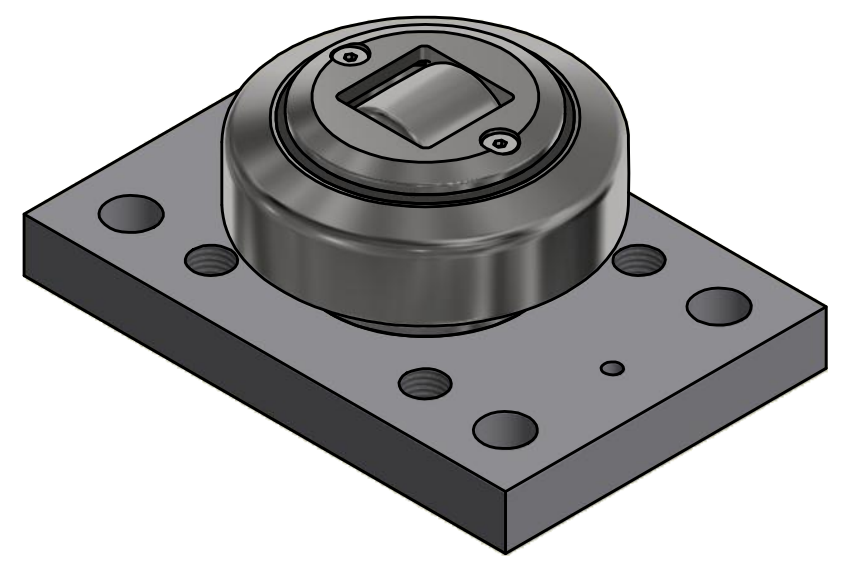
74,95

66,3

35,3

20

Ø60



ALFATEC
FÖRDERSYSTEME

Alfatec-Str. 1
D-70794 Filderstadt
Tel.: +49 711 907 400-0
Mail: mail@alfatec.biz
www.alfatec.biz

Allgemeintoleranz nach DIN ISO 2768-1m,
DIN ISO 2768-2k oder DIN ISO 13720-8.
Werkstückanten nach DIN ISO 13715.
Schußwinkel nach DIN 34 beachten.
General tolerance after DIN ISO 2768-1m,
DIN ISO 2768-2k or DIN ISO 13720-8.
Partedge according to DIN ISO 13715.
Protection note according to DIN 34 consider.

Typschlüssel/type code: TR 110.0300 BR1100		
Ø 107,7 mm mit Axialrolle - justierbar über Distanzringe		
Beschreibung/description: Tigerrolle mit BR1100		
Referenz-Nr./reference number: 1000008813	Maßstab/scale: 1:1	Blatt/page: 1 von 1
	Gewicht/weight: -	A3