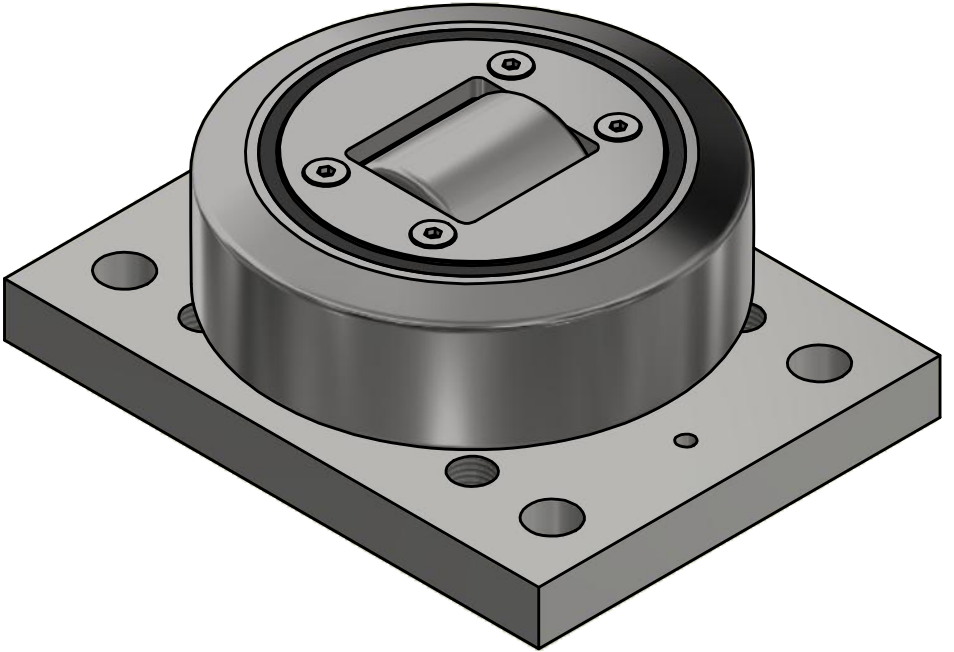
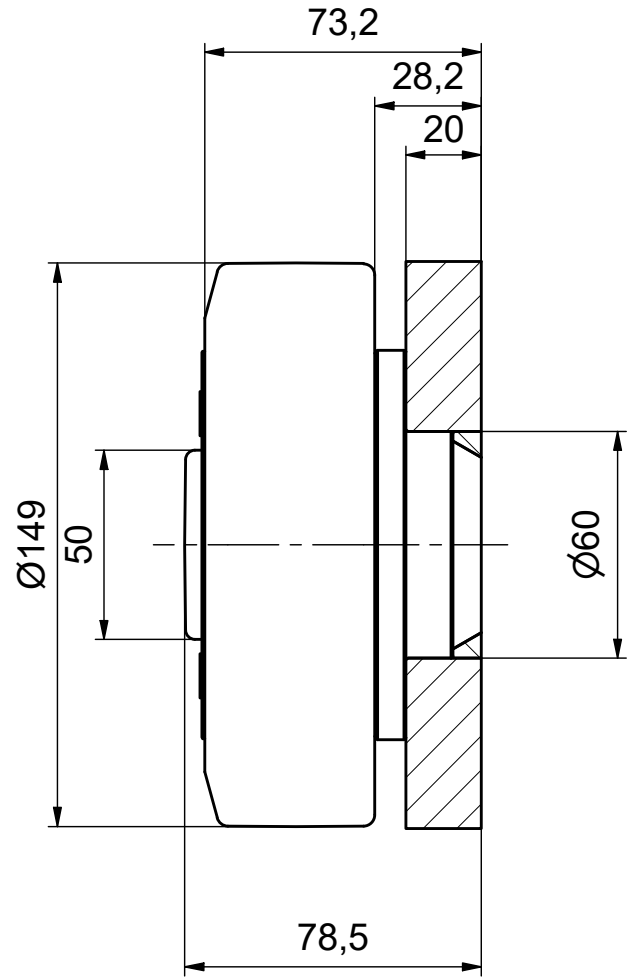
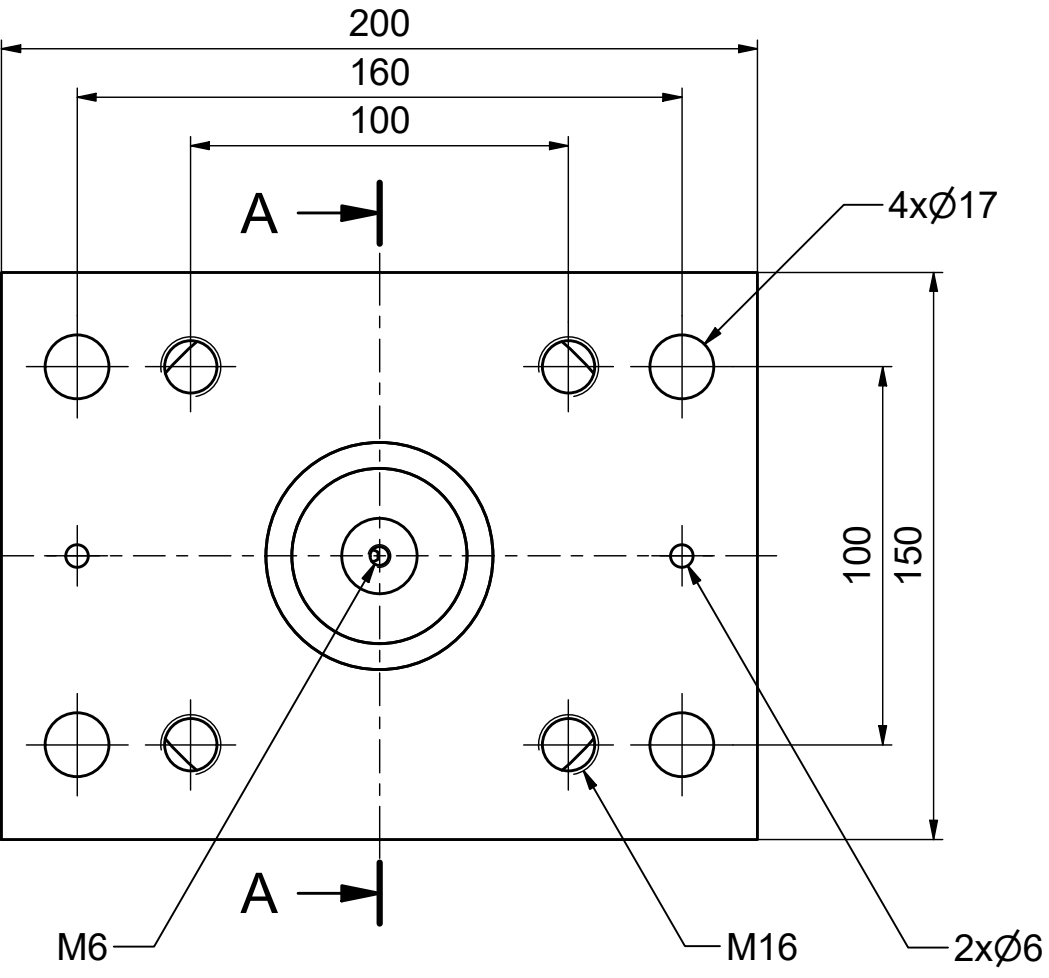


A-A (1 : 2)



ALFATEC FÖRDERSYSTEME Alfatec-Str. 1 D-70794 Filderstadt Tel.: +49 711 907 400-0 Mail: mail@alfatec.biz www.alfatec.biz	Typschlüssel/type code: TR 150.0200 BR1100 Ø 149 mm mit Axialrolle - fest		
	Beschreibung/description: Tigerrolle mit BR1100		
<small> Allgemeintoleranz nach DIN ISO 2768-1m, DIN ISO 2768-2k oder DIN ISO 13720-8, Werkstückkanten nach DIN ISO 13715, Schweißnähte nach DIN 54360 beachten. General tolerance after DIN ISO 2768-1m, DIN ISO 2768-2k or DIN ISO 13720-8, Partedge according to DIN ISO 13715 Protection note according to DIN 54360 consider. </small>	Referenz-Nr./reference number: 1000008984	Maßstab/scale: 1 : 2	Blatt/page: 1 von 1
	Gewicht/weight: 10,5 kg	A3	