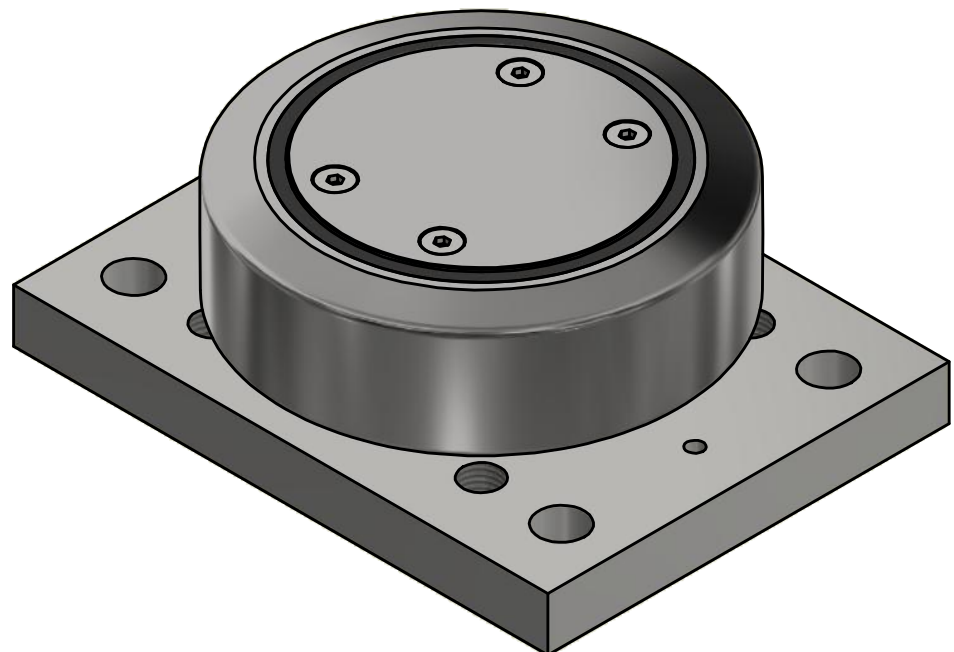
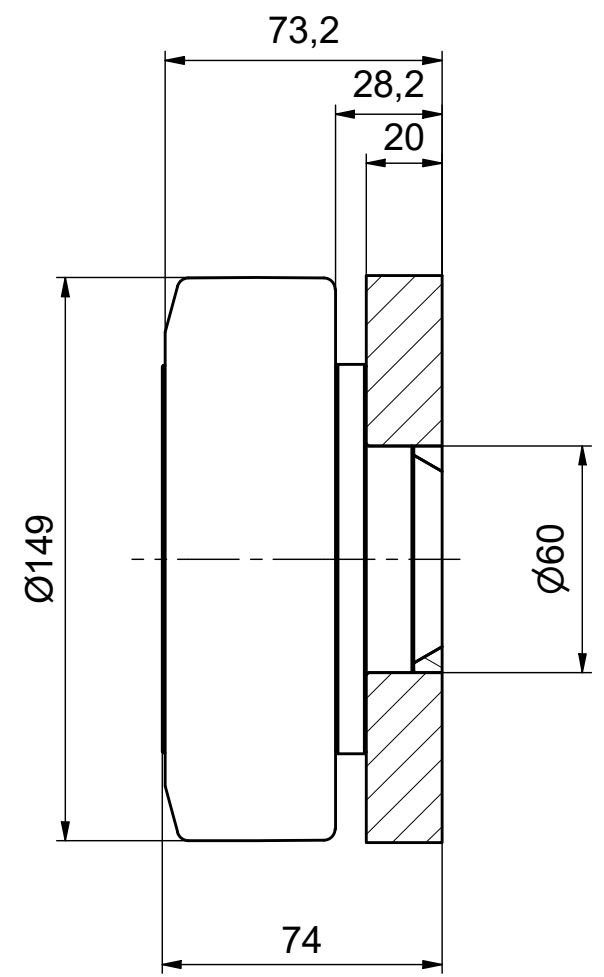
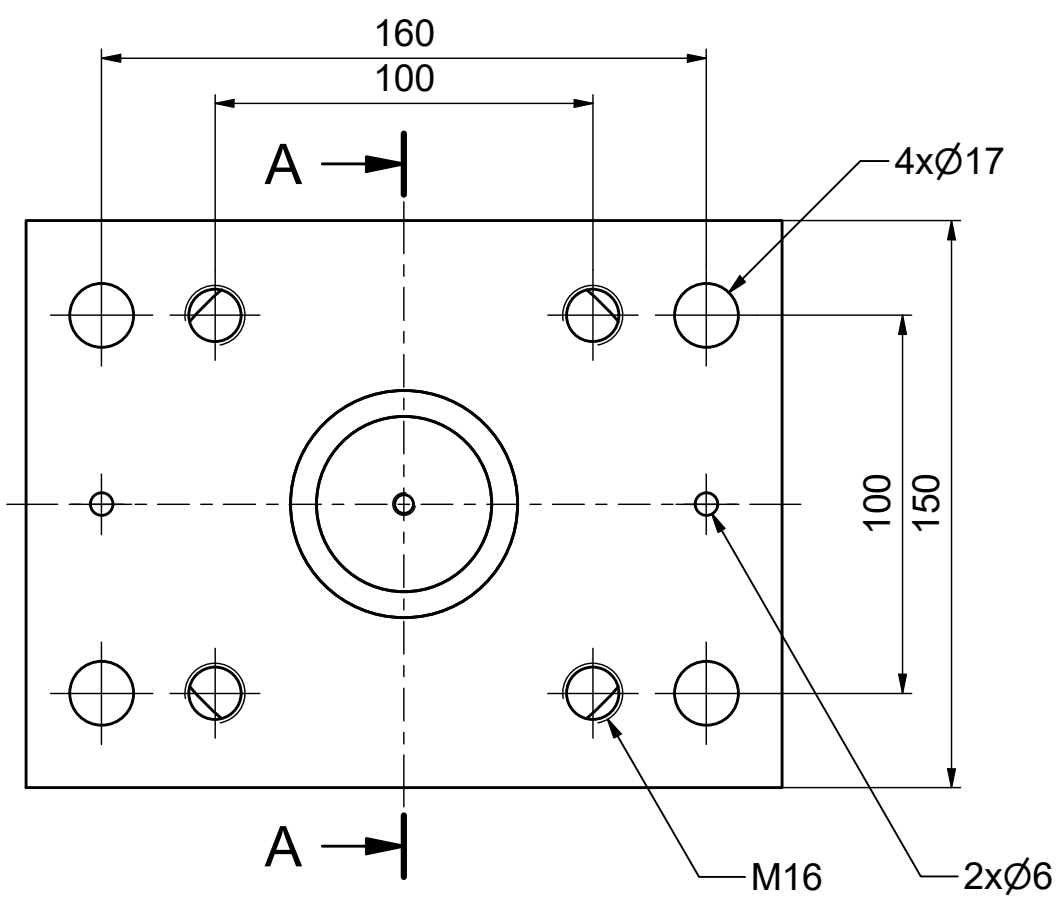


A-A (1 : 2)



ALFATEC[®]
FÖRDERSYSTEME

Alfatec-Str. 1
D-70794 Filderstadt
Tel.: +49 711 907 400-0
Mail: mail@alfatec.biz
www.alfatec.biz

Allgemeintoleranz nach DIN ISO 2768-1m,
DIN ISO 2768-2k oder DIN ISO 13720-8,
Werkstückanten nach DIN ISO 13715,
Schweißnähte nach DIN 54360 beachten.
General tolerance after DIN ISO 2768-1m,
DIN ISO 2768-2k or DIN ISO 13720-8,
Partedge according to DIN ISO 13715
Protection note according to DIN 34 consider.

Typschlüssel/type code: TR 150.0400 BR1100		
Ø 149 mm Radialrolle - fest		
Beschreibung/description: Tigerrolle mit BR1100		
Referenz-Nr./reference number: 1000009031	Maßstab/scale: 1 : 2	Blatt/page: 1 von 1
	Gewicht/weight: 10,7 kg	A3