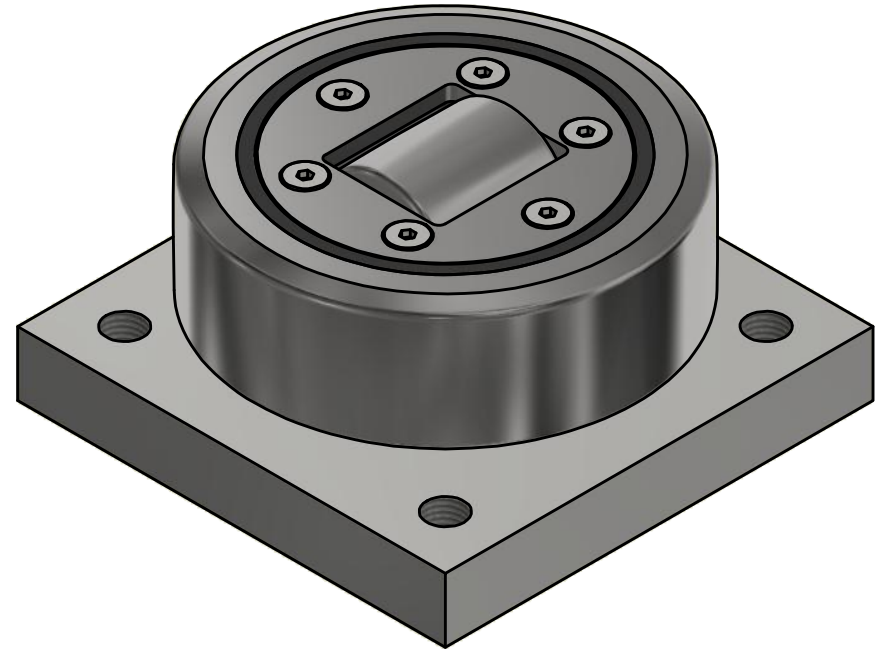
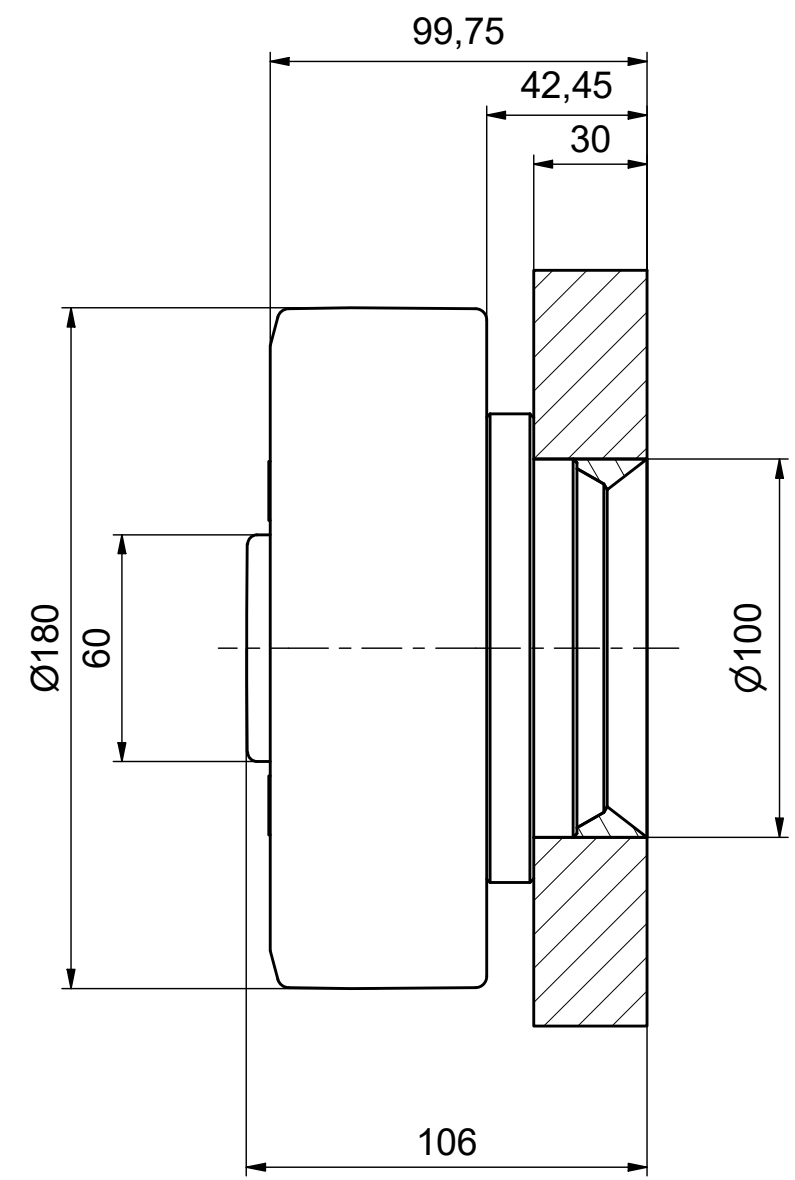
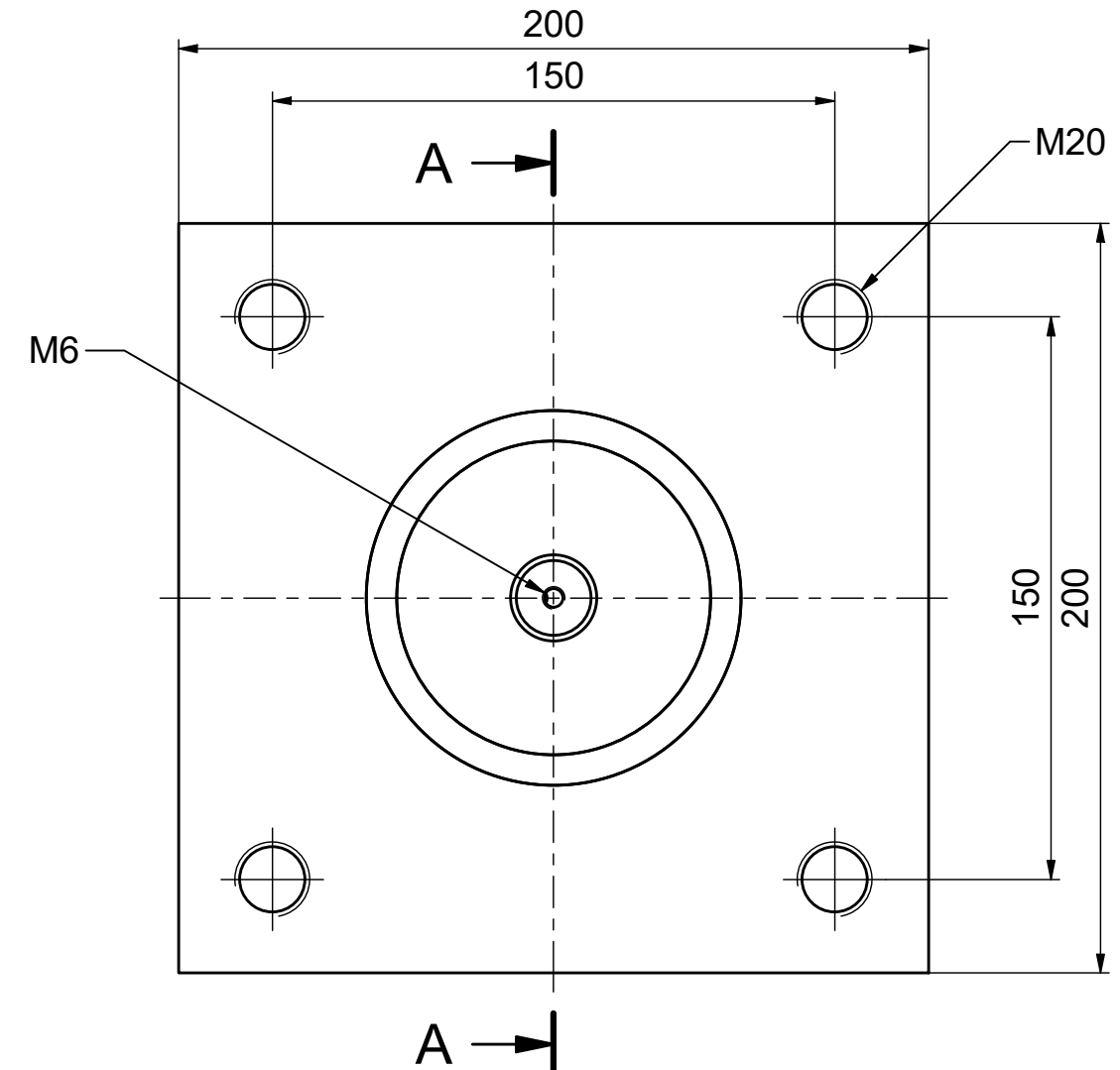


A-A ( 1 : 2 )



**ALFATEC**<sup>®</sup>  
**FÖRDERSYSTEME**

Alfatec-Str. 1  
D-70794 Filderstadt  
Tel.: +49 711 907 400-0  
Mail: mail@alfatec.biz  
www.alfatec.biz

Allgemeintoleranz nach DIN ISO 2768-1m,  
DIN ISO 2768-2k oder DIN ISO 13720-8.  
Werkstückanten nach DIN ISO 13715.  
Schußvermerke nach DIN 34 beachten.  
General tolerance after DIN ISO 2768-1m,  
DIN ISO 2768-2k or DIN ISO 13720-8.  
Partedge according to DIN ISO 13715.  
Protection note according to DIN 34 consider.

Typschlüssel/type code:  
**TR 180.0200 BQ1000**  
Ø 180 mm  
mit Axialrolle - fest

Beschreibung/description:  
**Tigerrolle mit BQ1000**

Referenz-Nr./reference number:  
**1000009055**

Maßstab/scale: 1 : 2	Blatt/page: 1 von 1
Gewicht/weight: -	A3