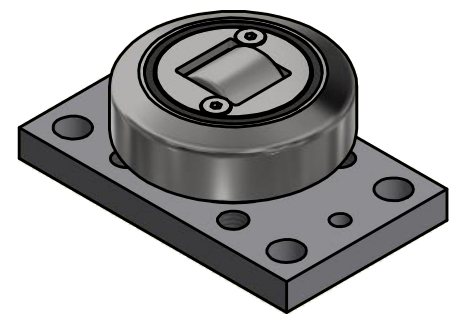
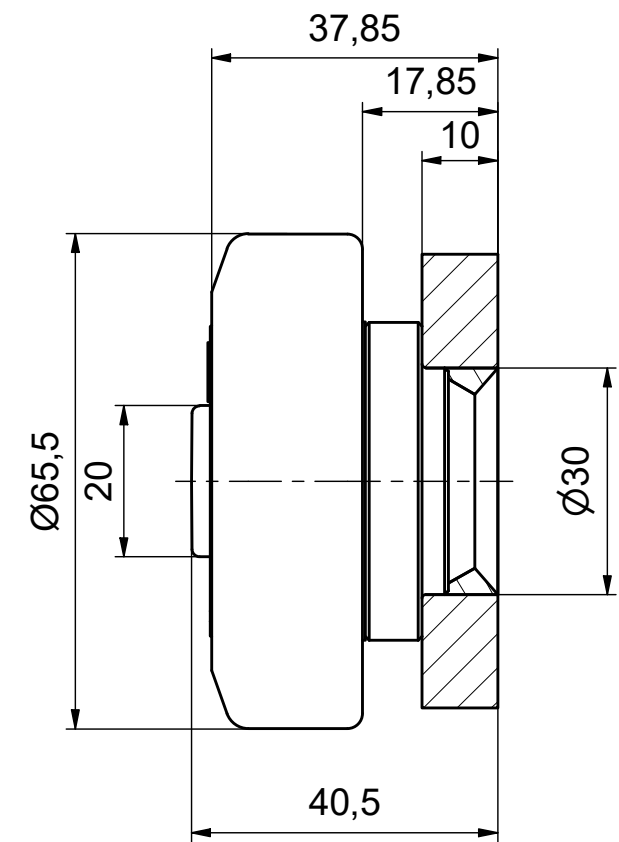
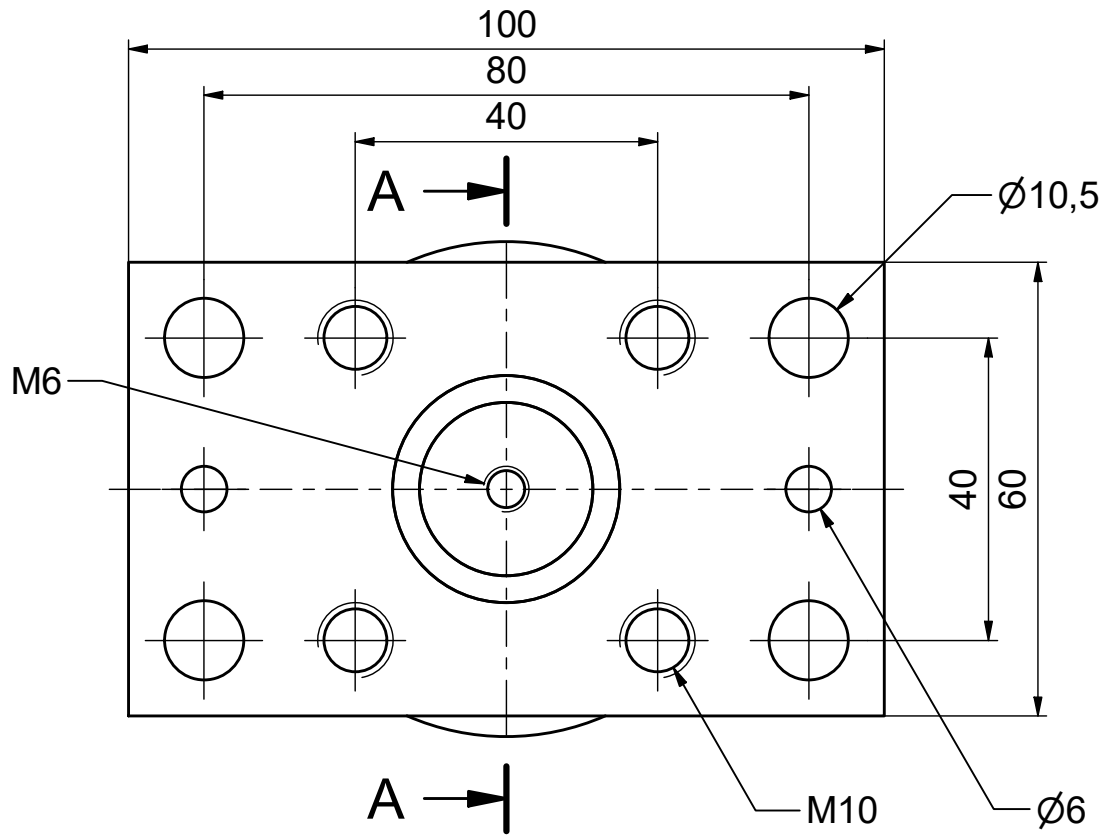





A-A (1 : 1)



 ALFATEC® FÖRDERSYSTEME Alfatec-Str. 1 D-70794 Filderstadt Tel.: +49 711 907 400-0 Mail: mail@alfatec.biz www.alfatec.biz	Typschlüssel/type code: XTR 060.0200 BR1 100 Ø 65,5 mm mit Axialrolle - fest		
	Beschreibung/description: X -Tigerrolle mit BR1 100		
<small> Allgemeintoleranz nach DIN ISO 2768-1m, DIN ISO 2768-2m oder DIN ISO 13920-1s. Werkstückkanten nach DIN ISO 13715. Schutzvermerke nach DIN 34 beachten. General tolerance after DIN ISO 2768-1m, DIN ISO 2768-2m or DIN ISO 13920-1s. Partedee according to DIN ISO 13715 Protection note according to DIN 34 consider. </small>	Referenz-Nr./reference number: 1000011527	Maßstab/scale: 1 : 1	Blatt/page: 1 von 1
	Gewicht/weight: 1,0 kg		A4

