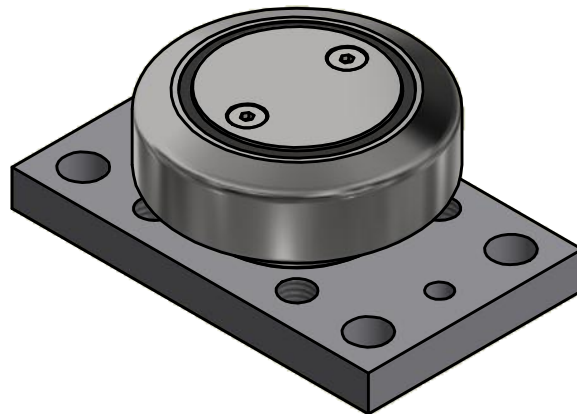
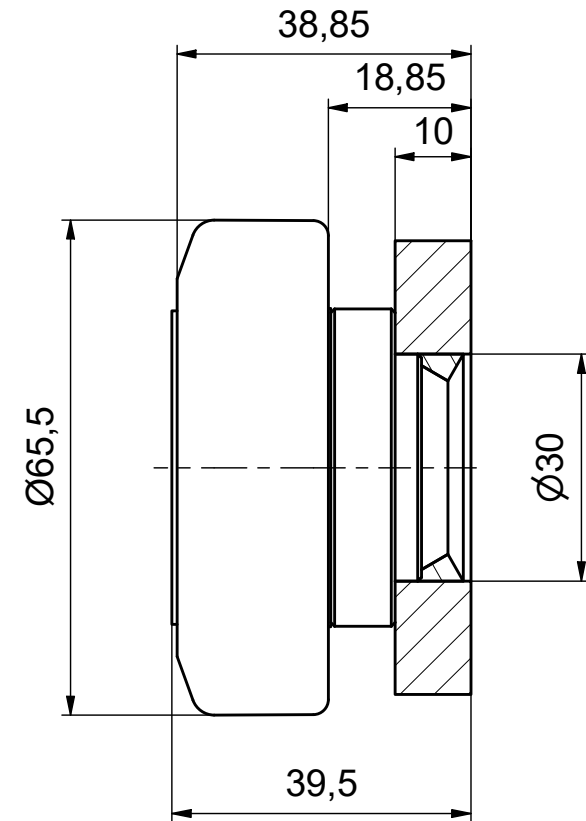


A-A (1:1)



ALFATEC[®]
FÖRDERSYSTEME

Alfatec-Str. 1
D-70794 Filderstadt
Tel.: +49 711 907 400-0
Mail: mail@alfatec.biz
www.alfatec.biz

Allgemeintoleranz nach DIN ISO 2768-1m,
DIN ISO 2768-2k oder DIN ISO 13920-1.
Werkstückkanten nach DIN ISO 13715.
Schutzvermerke nach DIN 34 beachten.
General tolerance after DIN ISO 2768-1m,
DIN ISO 2768-2k or DIN ISO 13920-1.
Part/edge according to DIN ISO 13715
Protection note according to DIN 34 consider.

Typschlüssel/type code:

XTR 060.0400 BR1 100

Ø 65,5 mm
Radialrolle - fest

Beschreibung/description:

| X | -Tigerrolle mit BR1 100

Referenz-Nr./reference number:

Maßstab/scale:
1:1

Blatt/page:
1 von 1

Gewicht/weight:
1.0 kg

A4